

Nr

A

B

C

D

E

F

G

H

I

J

K

L

M

N

O

P

R

S

T

U

V

W

X

Y

Z

1. Obiekt zabytkowy

Dom, pl. św. Ducha 3

d. kołator Konarskich
001 Św. Ducha II

2. Miejscowość

KRAKÓW

ul. św. Ducha

3. Wiek

XVII-XIX

4. Styl

konst.

5. Kubatura m³

2780

6. Powierzchnia w m²

a) zabytkowa:

b) użytkowa:

290

7. Materiał
budowlanyPrzed znisz-
czeniemPo
odbudowie

11. Ilość budynków

1

14. Grunty należące do zabytku:

ha

a) ściany

b) sklepienia

c) stropy

d) więzania
dachu

e) krycie dachu

cegl.

cegl.

drewn.

drewn.

blacha

12. Ilość kondygnacji

2

13. Użytkowanie wnętrza
według ilości:

a) izb mieszkalnych

b) innych pomieszczeń

21

c) piwnic

a) ogrody stylowe

b) sady i grunty uprawne

c) lasy

d) wody

e) inne

ogród i podz.

1,6 ar

8. Wyposażenie architektoniczne

15. Przeznaczenie pierwotne budynku

mieszkalne

16. Użytkowanie w latach ubiegłych

- 1 -

17. Użytkowanie obecne

budynek szkolny

18. Nadaje się do użycia na

- 11 -

9. Autorzy i data budowy i przebudowy

Dom zbudowany w w. XVII, nie-
kołatorze przebudowany w XIX,
1945.

19. Data, rodzaj i stopień zniszczeń i odbudowy

Data

O P I S

Znisz-
czenia
%Odbu-
dowa
%

VIII.1939 r.

XI.1939 r.

XII.1945 r.

1944

1966

dobry

dobry

dobry

f. 1966

20. Przynależność administracyjna

a) województwo

KRAKÓW

b) powiat

- 0 -

c) gmina

- 1 -

21. Stacja

Nazwa stacji

Odległość
od stacji
w km

a) kolejowa

b) autobusowa

22. Właściciel i jego adres

M.R.N. - Kraków

23. Użytkownik i jego adres

Przychodnia Leśna

24. Inwestor i jego adres

25. Rejestr zabytku Nr

L.H. 11-Ka-7-K1-33

rok

22 r. 1933 A-181 z 26.02.1966

miejsce przechowywania

26. Nazwa księgi hipotecznej

L.H.

27. Nr hipo-

zyny

28. Akta

Lejchski Konserwator Zabytków

29. Fotografie

L.H.Z.

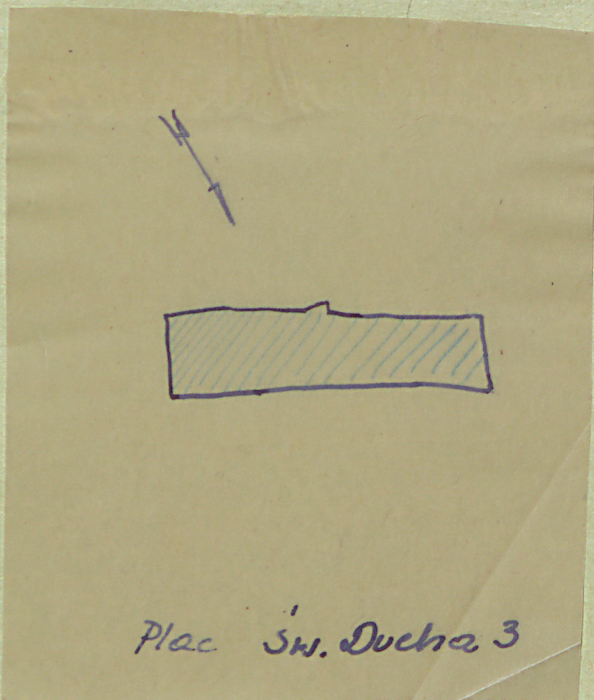
30. Inwentaryzacja pomiarowa

Volit. Krah. Kot. Hist. Arch. Pols.

10. Udostępnienie

31. Szkic sytuacyjny, plan schematyczny, uwagi opisowe, fotografia

Dom murowany 2-cegły, potynkowany, podpiwniczony
pietro. Na parterze sklepienie kolebkowe z łukami
tami w. XVIII i kolebkowe zapierane z w. XIX. Dach
karmiony, polski.



32. Przebieg prac konserwatorskich

Rok	Wyszczególnienie prac	Koszt tys. zł
1965-6	Remont pomieszczeń fizjot.	

33. Koszty
w tys. zł

Przewidywane

Rzeczywiste

34. Inspekcje

35. Uwagi różne

gr. II.

36. Wypełnił dnia X.79

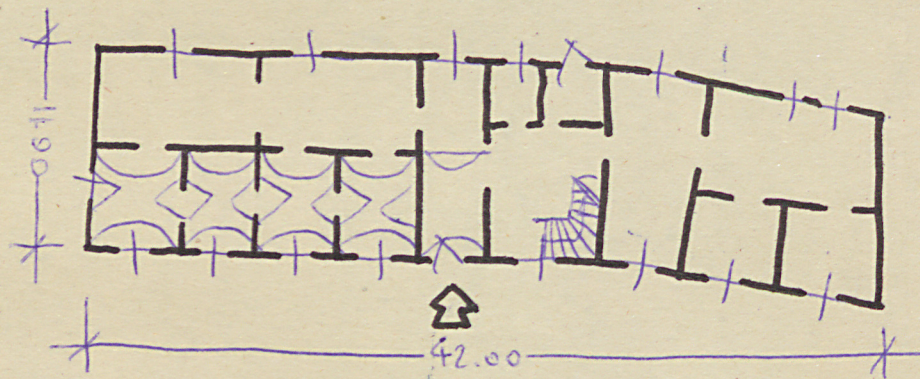
Małachowski
ulana

37. Sprawdził dnia 23. XII. 59.

Stanisław Konarski Zabytki
ul. 1000
Poznań

Sprawdzono 7. I. 1966
Mr. T. Bielecki 4766

skala: . . . 1:400 . . .



rys. 6 m