

Nr

78

A

B

C

D

E

F

G

H

I

J

K

L

M

N

O

P

R

S

T

U

V

W

X

Y

Z

1. Obiekt zabytkowy

Dom, ul. Dominikańska nr 1.

2. Miejscowość

KRAKÓW 13322

3. Wiek

1 poł. w XIX

4. Styl

Klasycyzm

5. Kubatura m³

8000

6. Powierzchnia w m²

a) zabytkowa:

b) użytkowa: 710

20. Przynależność administracyjna

a) województwo

KRAKÓW

b) powiat

c) gmina

7. Materiał budowlany

przed zniszczeniem

po odbudowie

11. Ilość budynków

14. Grunty należące do zabytku:

ha

a) ściany

cegl.

12. Ilość kondygnacji

3

a) ogrody stylowe

b) sklepienia

cegl.

13. Użytkowanie wnętrza według ilości:

b) sady i grunty uprawne

c) stropy

drewn.

a) izb mieszkalnych

29

c) lasy

d) więzania dachu

drewn.

b) nnych pomieszczeń

2

d) wody

e) krycie dachu

blacha.

c) piwnic

210 m²

e) inne

podw. 340m²

21. Stacja

nazwa stacji

odległość od stacji w km

a) kolejowa

b) autobusowa

22. Właściciel i jego adres

Klasztor Dominikanów-Kr- Głowska 12.

23. Użytkownik i jego adres

24. Inwestor i jego adres:

25. Rejestr zabytku nr 2. AK. 11-ka-7-Kr.-33

rok 22. r. 1933

miejsce przechowywania

A-376

2 18.06.1967

26. Nazwa księgi hipotecznej

Luth

27. Numer

y

28. Akta

Liceum Konserwator Zabytków

29. Fotografie

A.K.7.

30. Inwentaryzacja pomiarowa

8. Wyposażenie architektoniczne

Brama drewniana klepkowa i okno promieniste nad nią z 1 poł. w. XIX. Schody drewniane, dwubiegowe z poł. XIX w.

15. Przeznaczenie pierwotne budynku

mieszkalne

16. Użytkowanie w latach ubiegłych

- 1 -

17. Użytkowanie obecne

- 11 -

18. Nadaje się do użycia na:

- 1 -

9. Autorzy i data budowy i przebudowy

Dom ~~zaprojektowany~~ z w. 1824, odbudowany po pożarze w r. 1850. Na parterze sale sklepione kolebkowo z lunetami. Jedna sala i sieni sklepione kolebkowo transwersalnie.

19. Data rodzaj i stopień zniszczeń i odbudowy

Data	OPIS	zniszczenia %	odbudowa %
VIII. 1939 r.			
XI. 1939 r.			
XII. 1945 r.			

10. Udostępnienie

Z Y X W V U T S R P O N M L

L M N O P R S T U V W X Y Z

31. Szkic sytuacyjny, plan schematyczny, uwagi opisowe, fotografia

2. Miejscowość

Dom zbudowany z cegły i kamienia łamanego, po-
tylny. Wzniesiony na murze prostokąta um-
ieszczonego równoległe do ulicy. Dwie strony. Dwie
Traktory. Podpiwniczony. Piwnice z kamienia łama-
nego przykryte sklepieniami kolebkowymi. Na
parterze w prawej części budynku nie podniebna
na dwie części z których lewa przykryta sklepieniem
kryjonym z lunetami w przekroju sklepienia
kolebkowego, prawa mniejsza sekcja do piwnicy
przykryta sklepieniami żaglastymi. Schody
poł. w. XIX drewniane, drubiecowe. Od frontu
w prawej cz. budynku pomieszczenie przykryte
sklepieniem kryjonym z lunetami. Na lewo
od niego lokalność przykryta sklepieniem kolebk-
owym z lunetami nad wejściem, na prawo od
niej pomieszczenie i stanowisko jego przednie
korytarz z myśliciem na podwozie, przykryte skle-
pieniami kolebkowymi. Na lewo od niego w drugim
trakcie budynku, dwa pomieszczenia z których
pierwsze pokryte sklepieniem kolebkowym, następ-
ne kolebkowym z lunetami. Za korytarzem ko-
kalność o sklepieniu kolebkowym z lunetami.
Elewacja frontowa klamrystyczna ok. 1850. Wiedmisonowa
na podmurówce kamienniej. Wejście do niej ujętym
drzwiami pilastrami zwieńczonymi belkowaniem,
portal ok. 1825, kamienny zaskrzyty fukiem
półkolistym, w nim drzwi klepkowe o rebrnym uła-
dnie ok. 1850. Okna w prostokątnych obramieniach. Na
pierwszym p. smieszne gzymsami.

terzchnia w m²
bytkowa:

ty należące do z

grody stylowe

ady i grunty upr

isy

ody

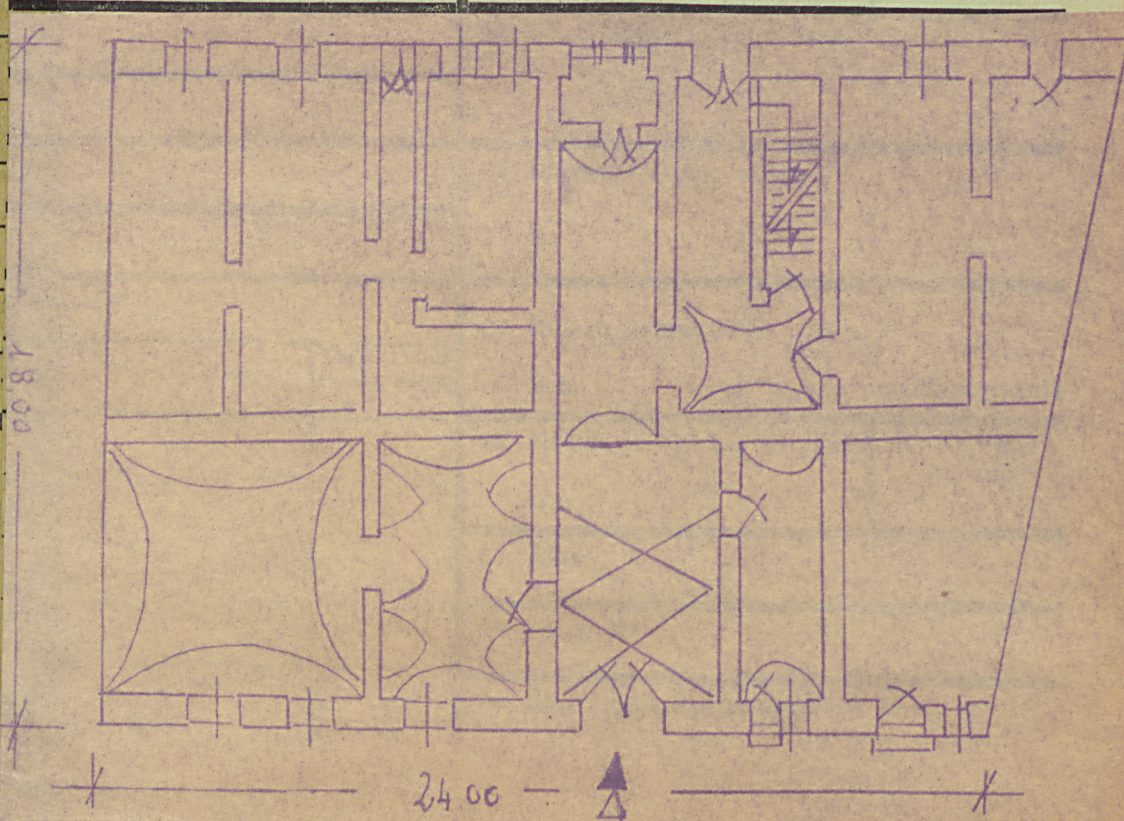
ne



na

Odległość
od stacji
w km

← 1966





1966



1966



1966

32. Przebieg prac konserwatorskich

rok	Przebieg prac	Koszt tys. zł



← 1966

33. Koszty
w tys. z.

1,550

34. Inspekcje

35. Uwagi różne

gr. 10

36. Wykonano dnia IX.59

Machnicki
Klana

37. Sprawdził dnia 4 LIST. 1954

wykonano 1967
Z Beny

Miejski Konserwator Zabytków
Dr Józef Lepiarczyk