

A B C D E F G H I J K L L M N O P R S T U V W X Y Z

Nr

12752

MAŁOPOLSKIE

1. Obiekt

DOM MIESZKALNY (PENSJONAT, WILLA) "G R A B Ó W K A" III

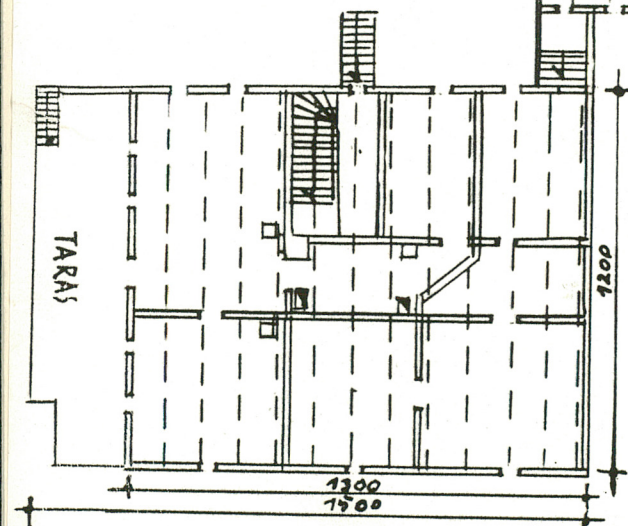
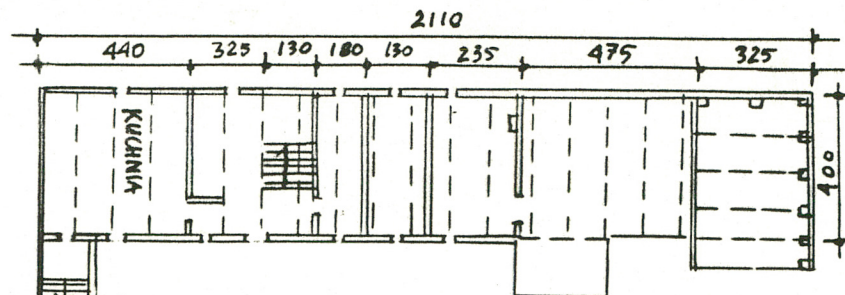
2. Czas powstania

1.80-te XIX w.

3. Miejscowość

ZAKOPANE

SKALA 1:200 - PARTER -



4. Adres

ul. Sienkiewicza 31
nr hipoteczny

KW 26723

5. Przynależność administracyjna

województwo nowosądeckie

gmina miasto Zakopane
pow. TATRZAŃSKI

6. Poprzednie nazwy miejscowości

b.z.

7. Przynależność administracyjna
przed 1 VI 1975

województwo krakowskie

powiat Nowy Targ

8. Właściciel i jego adres

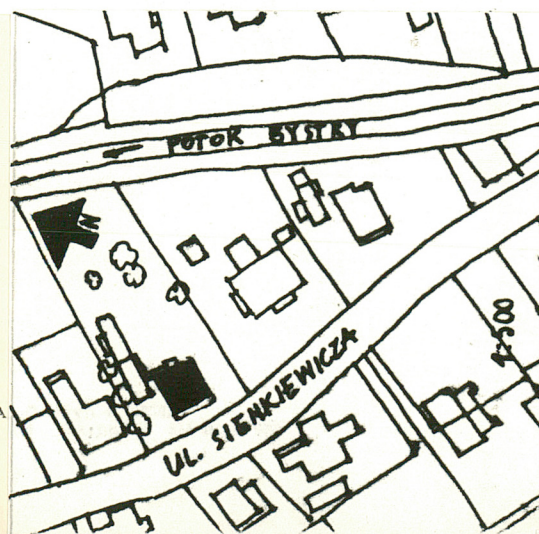
Marian Woyna Orlewicz
ul. Sienkiewicza 31, Zakopane

9. Użytkownik i jego adres

j.w.

10. Rejestr zabytków

Nr Ks.A. 780 data 17.07.95



El. PD.

Willa - pensjonat z zapleczem gospodarczym wzniesiona w latach 80-tych XIX wieku przez Władysława Grabowskiego (być może był on też projektantem). W okresie międzywojennym odkupiony od Grabowskich przez Sabinę Orlewicz. Mieszkał tu słynny narciarz Marian Woyna Orlewicz.

Budynek reprezentuje styl szwajcarski. Przetrwał w pierwotnej formie wraz z zapleczem gospodarczym.

Obiekt położony ~~blisko centrum~~ w centrum miasta, po wschodniej stronie ul. Sienkiewicza, nad Potokiem Bystry. Pierwotnie zespół trzech pensjonatów (Sienkiewicza 31, 33, 35) z których zachowały się dwa (31 i 35).

Budynek na rzucie krótkiego prostokąta, parterowy, podpiwniczony z poddaszem użytkowym, połączony od strony północno zachodniej z zapleczem gospodarczym, drewnianym na rzucie wydłużonego prostokąta.

Obiekt na niskiej podmurówce kamiennej, granitowej w układzie na dziko, ściany drewniane konstrukcji zrębowej dwustronneie deskowane. Deskowanie zewnętrzne - poziome w parterze, pionowe w szczytach. Dach dwuspadowy o rozwartym kącie, kryty wiedeńskim eternitem. Podbnie zabudowania gospodarcze, w których mieściła się kuchnia i pomieszczenia magazynowe.

Elewacja frontowa - południowa, szczytowa, osiowa, symetryczna. W parterze wąski taras z drewnianą balustradą i dwoma parami słupów o dekoracyjnych głowicach kwiatowych, łączonych krzyżującymi się belkami; w poddaszu wsparty na belkach balkon o zdobieniu w formie łuku z desek wspartych na czterech słupach z krzyżującymi się belkami i ażurowej balustradzie.

Elewacja północna - niesymetryczna, w szczycie balkon o krzyżujących się belkach balustrady.

Elewacje boczne - kalenicowe, symetryczne. Wejście od strony zachodniej.

Stolarka okienna typu polskiego, zachowana w parterze i częściowo w poddaszu o oryginalnym obramowaniu z desek i płycinowym "nadświetlu" zakończonym wycinanym finezyjnie w desce ornamentem.

Wnętrza - klatka schodowa wewnętrzna, ściany deskowane pionowo, stropy drewniane, piece kaflowe.

14. Kubatura	15. Powierzchnia użytkowa	16. Przeznaczenie pierwotne pensjonat	17. Użytkowanie obecne mieszkalny jednorodzinny
18. Prace budowlane i konserwatorskie, ich przebieg i dokumentacja niewielkie remonty bieżące		19. stan zachowania (fundamenty, ściany zewnętrzne, ściany wewnętrzne, sklepienia, stropy, konstrukcje dachowe, pokrycie dachu, wyposażenie i instalacje) ogólny stan techniczny średni, najgorszy pokrycia dachowego, brak odprowadzenia wody	
		20. Najpilniejsze postulaty konserwatorskie odprowadzenie wody z dachu wymiana pokrycia dachowego usunięcie powłok olejnych, impregnacja budynku	

21. Akta archiwalne (rodzaj akt, numer i miejsce przechowywania)

inwentaryzacja architektoniczna

22. Bibliografia

L.Długolecka M.Pinkwart Zakopane. Przewodnik historyczny. 1994. s,136

23. Źródła ikonograficzne i fotografia (rodzaj, miejsce przechowywania, sygnatury)

fotografie , inwentaryzacja architektoniczna
w Muzeum Tatrzańskim oraz Państw.Służba Ochr.Zab.
w Zakopanem

24. Uwagi różne

informacje od rodziny Woyna Orlewicz

25. Opracował

tekst. Agnieszka Grzegorzczak Sikorska

Imię, nazwisko, data, podpis

plany, rysunki Agnieszka Grzegorzczak Sikorska

Imię, nazwisko, data, podpis

zdjęcia fotograf. Zbigniew Moździerz, Wojciech Sikorski 1986, 1995

Imię, nazwisko, data, podpis

miejsce przechowywania negatywów Muzeum Tatrzańskie, P.S.O.Z. Z-ne

Karta po wypełnieniu podlega ochronie na podstawie przepisów prawa autorskiego

26. Adnotacje o inspekcjach, informacje o zmianach (daty, imiona i nazwiska wypełniających)

27. Załączniki

1. Miejscowość

ZAKOPANE
ul. Sienkiewicza 31

2. Obiekt (nazwa jak w karcie)

DOM MIESZKALNY (WILLA)

3. Zawartość wkładki (nazwa obiektu lub materiału uzupełniającego)

fotografie, rzut budynku



EL. PD.



EL. WSH.



EL. PN.

Wkładkę założył: Agnieszka Grzegorzczak Sikorska
(imię, nazwisko, data)

Miejsce przechowywania negatywów: Muzeum Tatrzańskie, P.S.O.Z. Zakopane

SZCZYT PD.



PARTER - OKNA



ZABUDOWANIA GOSPODARZE - PD.



ZABUDOWANIA GOSPODARZE - PN.WSCH.

