

Nr

A B C D E F G H I J K L M N O P R S T U V W X Y Z

1. Obiekt zabytkowy **KLASZTOR KANONIKÓW LATERANSKICH**

146/2

2. Miejscowość **KRAKÓW**

ul. Bożego Ciąka

13110

3. Wiek XVII		4. Styl późny renesans		5. Kubatura m ³		6. Powierzchnia w m ² a) zabytkowa: b) użytkowa:		20. Przynależność administracyjna a) województwo KRAKÓW b) powiat " c) gmina "	
7. Materiał budowlany		Przed zniszczeniem Po odbudowie		11. Ilość budynków 3		14. Grunty należące do zabytku: ha		21. Stacja Nazwa stacji Odległość od stacji w km	
a) ściany		cegl.		12. Ilość kondygnacji 2		a) ogrody stylowe		a) kolejowa	
b) sklepienia		cegl.		13. Użytkowanie wnętrza według ilości:		b) sady i grunty uprawne 1400m²		b) autobusowa	
c) stropy		drewn. cegl.		a) izb mieszkalnych 60		c) lasy			
d) wiązania dachu		drewn.		b) innych pomieszczeń 22		d) wody		22. Właściciel i jego adres Ks. Ks. KANONICY LATERAŃCY	
e) krycie dachu		dach.		c) piwnic 17		e) inne		23. Użytkownik i jego adres "	
8. Wyposażenie architektoniczne Kamieniarstwo renesansowe Wahrscheinlich fragment Krupanku. Wiatrownego.				15. Przeznaczenie pierwotne budynku mieszkalne				24. Inwestor i jego adres	
				16. Użytkowanie w latach ubiegłych "					
				17. Użytkowanie obecne "					
				18. Nadaje się do użycia na "					
9. Autorzy i data budowy i przebudowy w XVII.				19. Data, rodzaj i stopień zniszczeń i odbudowy				25. Rejestr zabytku Nr LAK-1-126-31 28.03.1931 rok 1931 A-24 z 28.03.1931 miejsce przechowywania	
				Data		O P I S		Zniszczenia % Odbudowa %	
				VIII.1939 r.					
				XI.1939 r.					
				XII.1945 r.					
				1967		uszkodzony			
10. Udostępnienie									
								26. Nazwa księgi hipotecznej 27. Nr hipo- "	
								28. Akta Miej. Kous. Zab	
								29. Fotografie "	
								30. Inwentaryzacja pomiarowa	



gi opisowe, fotografia

1867

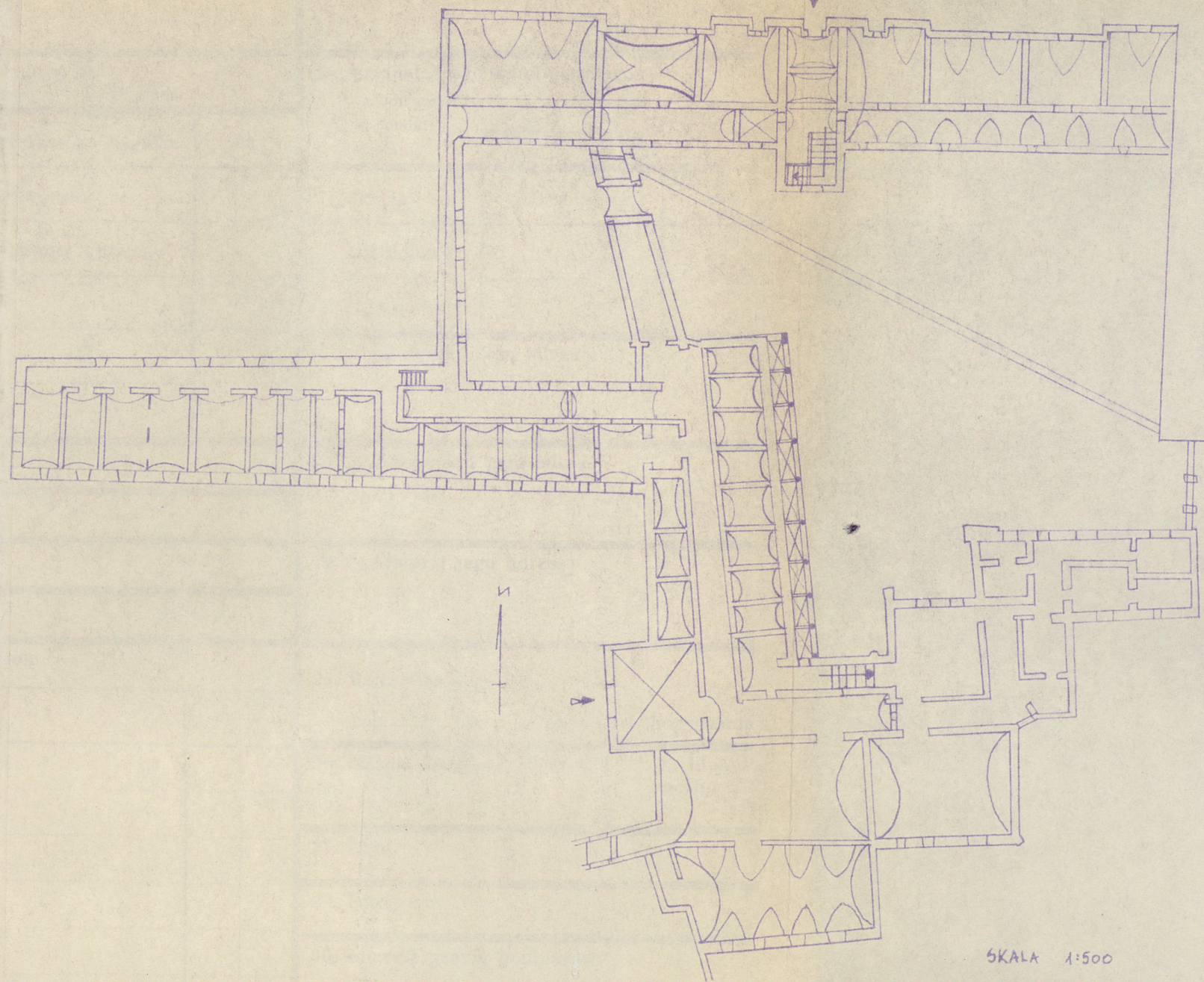


1867



1867

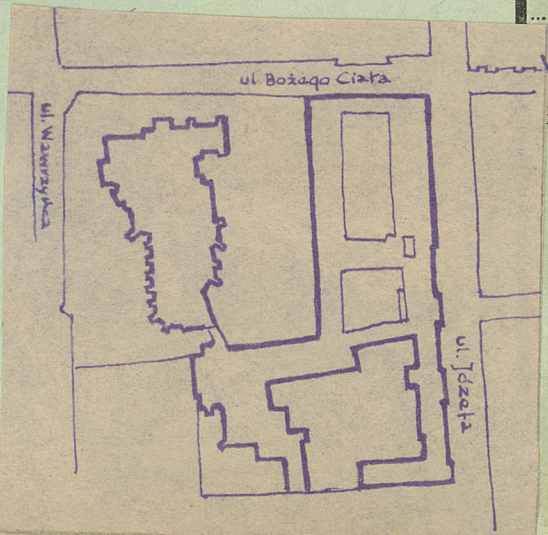
Kompleks zabudowań wzniesiony na rucie nieregularnym powstałym przez połączenie dwóch budynków ustawionych kalenicowo i trzeciego o nieregularnym rucie przylegającego do nich od wschodu. Budynki ceglane, tynkowane. Piętro, podpiwniczone o układzie wnętrza dwukondygnacyjnym. Dachy dwuspadowe kryte dachówką. W budynku poł-wsch. na parterze duże pomieszczenie kryte sklepieniami kolebkowymi i holami z lunetami. W elewacji zewnętrznej fragment loggi kolumnowej.



SKALA 1:500



1967



pisowe, fotografia

32. 2. Przebieg prac konserwatorskich

Rok	Wyszczególnienie prac	K o s z t tys. zł

33. 3. Koszty w tys. zł	Przewidywane	Rzeczywiste	34. Inspekcje

35. 5. Uwagi różne

36. Wypełnił dnia 1958. B. Sadowski
XI 07. 5. Beiersdorf in. in. in. in.
37. Sprawdził dnia
1954. m. 4. 5. do J. Lepiarczyk