

Nr 6

A B C D E F G H I J K L M N O P R S T U V W X Y Z

1. Obiekt zabytkowy

1459/2

Zabudowania klasztorne Kamedułów.

ul. GONAROWA
2pl.

2. Miejscowość

BIELANY.

13105

3. Wiek

XVII

4. Styl

barok

5. Kubatura m³

6. Powierzchnia w m²

a) zabytkowa:

b) użytkowa:

7. Materiał budowlany

przed zniszczeniem

po odbudowie

11. Ilość budynków

12. Ilość kondygnacji

13. Użytkowanie wnętrza według ilości:

a) izb mieszkalnych

b) innych pomieszczeń

c) piwnic

14. Grunty należące do zabytku:

ha

a) ogrody stylowe

b) sady i grunty uprawne

c) lasy

d) wody

e) inne

20. Przynależność administracyjna

a) województwo

KRAKÓW

b) powiat

BIELANY.

c) gmina

21. Stacja

nazwa stacji

odległość od stacji w km

a) kolejowa

b) autobusowa

22. Właściciel i jego adres

Katedra Kamedułów.

ad.

23. Użytkownik i jego adres

— —

24. Inwestor i jego adres:

A-6 / 30.01.73

25. Rejestr zabytku nr L.K.B.S. 11/Ka/10/kw/35

rok 7.11.1935

miejsce przechowywania

26. Nazwa księgi hipotecznej

27. Numer hipoteczny

28. Akta

liczba konserwator zabytków

29. Fotografie

M.K.Z.

30. Inwentaryzacja pomiarowa

8. Wyposażenie architektoniczne

Półka pomieszczeni, ściany i bramy sklepienie kolebkowe.

15. Przeznaczenie pierwotne budynku

klasztor

16. Użytkowanie w latach ubiegłych

— —

17. Użytkowanie obecne

— —

18. Nadaje się do użycia na:

— —

9. Autorzy i data budowy i przebudowy

Zabudowania klasztorne barokowe z 1 poł. w. XVII

19. Data rodzaj i stopień zniszczeń i odbudowy

Data	OPIS	zniszczenia o/o	odbudowa o/o
VIII. 1939 r.			
XI. 1939 r.			
XII. 1945 r.			
1966	stan mauzoleum (tytuł)		

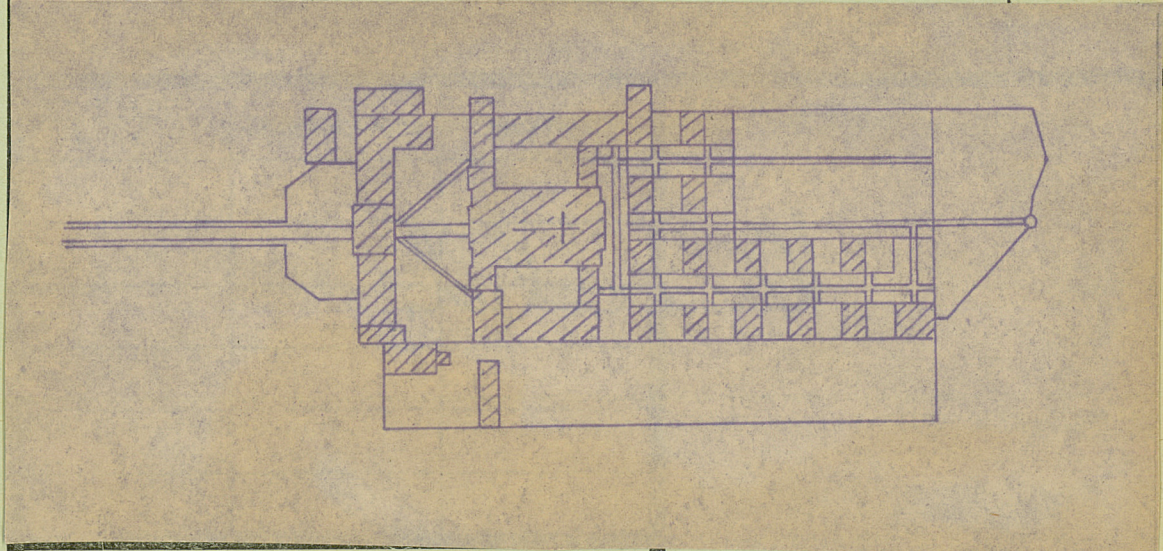
10. Udostępnienie



we, fotografia

32. Przebieg prac konserwatorskich

rok	Wyszczególnienie prac	Koszt tys. zł



35. Uwagi różne

36. Wypełnił dnia *XI.59 kump.*

*Makodrid
Klame*

37. Sprawdził dnia **2 LIST. 1954**

Miejski Konserwator Zabytków

Józef Lepiarczyk
Dr Józef Lepiarczyk

Spr. i wup. **23.12.1966**

Literatura: P. Tomkowski, Bielany, Bibl. Krak. 26, 1904

Zabudowania hlantorne Hoiane 2:

- 1. Kompleksu budynków stacjonarych dziedni-
niec przed hoicistom.*
- 2. Maszyna dachów - pustelni - składających się
z siemki, celi i kaphicy.*