

Nr

12

A

B

C

D

E

F

G

H

I

J

K

L

M

N

O

P

R

S

T

U

V

W

X

Y

Z

1. Obiekt zabytkowy

1458/7

Klasztor jezuitów
Dom, Mały Rynek 8 (narożnik ul. Siennej nr. 8)

2. Miejscowość

KRAKÓW

13103

3. Wiek

XVI-XIX

4. Styl

5. Kubatura m³

18000

6. Powierzchnia w m²

a) zabytkowa:

b) użytkowa: 5700

20. Przynależność administracyjna

a) województwo

KRAKÓW

b) powiat

c) gmina

7. Materiał budowlany

przed zniszczeniem

po odbudowie

11. Ilość budynków

1

14. Grunty należące do zabytku:

ha

21. Stacja

nazwa stacji

odległość od stacji w km

a) kolejowa

b) autobusowa

a) ściany

cegl.
kamień

12. Ilość kondygnacji

4

a) ogrody stylowe

b) sklepienia

cegl.

13. Użytkowanie wnętrza według ilości:

b) sady i grunty uprawne

c) stropy

drewn.

a) izb mieszkalnych

22

c) lasy

d) więzania dachu

drewn.

b) innych pomieszczeń

d) wody

e) krycie dachu

dachów.

c) piwnic

6

e) inne

podw. 240m²

22. Właściciel i jego adres

00. Jezuici w Krakowie.

Kr. Mały Rynek 8

23. Użytkownik i jego adres

24. Inwestor i jego adres:

8. Wyposażenie architektoniczne

Do II p. kamieniarka drzwi i okien z w. XVII z kilkoma kratami. Portal główny kamienny barokowy z I poł. w. XVII.

15. Przeznaczenie pierwotne budynku

miejscowe

16. Użytkowanie w latach ubiegłych

od 1775 szpital

17. Użytkowanie obecne

miejscowe.

18. Nadaje się do użycia na:

-II-

9. Autorzy i data budowy i przebudowy

Dom kolegium jezuickiego z w. XVI, wielokrotnie przebudowywany, ~~z w. XVII~~. Budowany w czworobok.

19. Data, rodzaj i stopień zniszczeń i odbudowy

Data	OPIS	zniszczenia o/o	odbudowa o/o
VIII. 1939 r.			
XI. 1939 r.			
XII. 1945 r.			
1966	stan dobry		

25. Rejestr zabytku nr L.K.I-3-54/46

rok 29.IX.1947

miejsce przechowywania

A-23-2 w. 19. 1874

26. Nazwa księgi hipotecznej

LHH

27. Numer

zyny

28. Akta

Liejchi Konsensator Zabytków

29. Fotografie

M.R.Z.

30. Inwentaryzacja pomiarowa

10. Udostępnienie

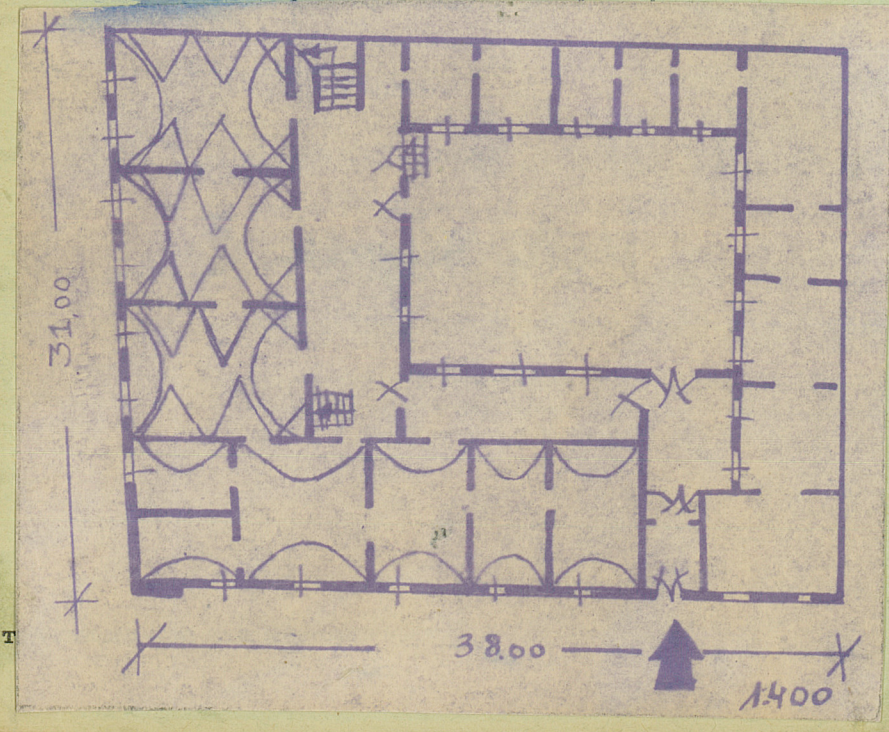
Trzy piętrowy.

Odbudowany po najeździe Szwedów, 1694 i 1732. Po kasacji jezuitów wykorzystany na szpital. 1908 przebudowa wg planów arch. Filipa Polutyńskiego - ~~z w. XVIII~~. Drobne przeróbki 1924. Odnowiony 1936-37.

31. Szkic sytuacyjny, plan schematyczny, uwagi opisowe, fotografia



murowany z cegły i ciosu, piętrowy. Zbudowany w czołowej. Skrzydła wsch. i pd. trzypiętrowe, podpiwniczone, jednokondygnacyjne. Skrzydła zach. i pn. piętrowe. Elewacja wsch. i pd. ośmioosiowa, okienkarska z wielkimi wysłanymi, w którym portal z 2 pos. w. XVII.



32. Przebieg prac konserwatorskich

Wyszczególnienie prac	Koszt tys. zł

stan 1966 ↑

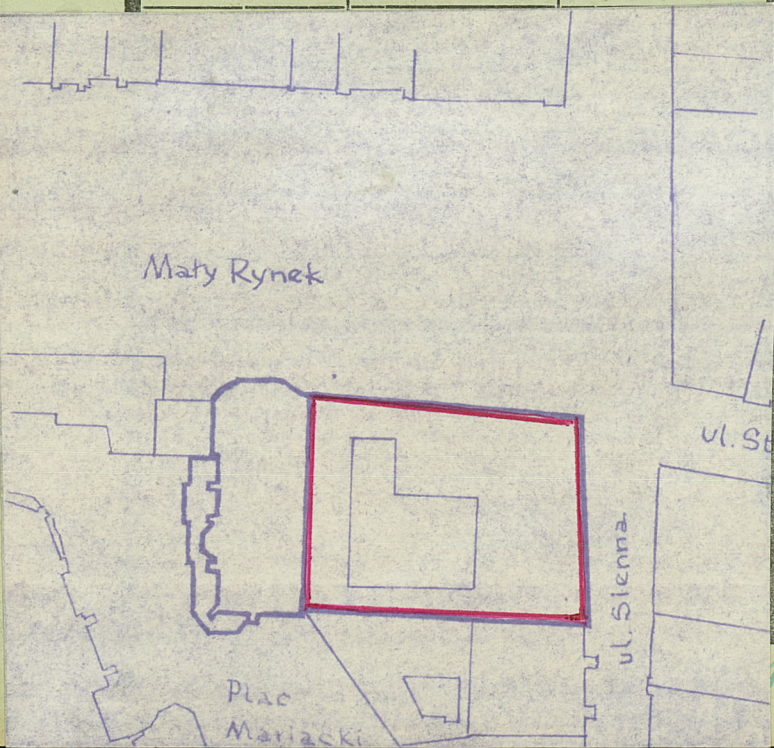
33. Koszty w tys. zł

przewidywane

rzeczywiste

34. Inspekcje

950



36. Wypełnił dnia X. 1959

B. Salsadnia Khana

37. Sprawdził dnia 13 LIST. 1954

Miejski Konserwator Zabytków

Dr Józef Lepiarczyk 1964
 1/17 i wop. 2 Belenski 1966