

Nr

A

B

C

D

E

F

G

H

I

J

K

L

M

N

O

P

R

S

T

U

V

W

X

Y

Z

1. Obiekt zabytkowy

1458/1

kościół p.w. św. Barbary - I.

(Jermitów)

2. Miejscowość

13102

KRAKÓW, plac Mariacki nr 6.

3. Wiek

XIV

4. Styl

gotyk

5. Kubatura m<sup>3</sup>

7200

6. Powierzchnia w m<sup>2</sup>

a) zabytkowa: 670 b) użytkowa: 670

20. Przynależność administracyjna

a) województwo KRAKÓW

b) powiat

c) gmina

7. Materiał budowlany

przed zniszczeniem

po odbudowie

11. Ilość budynków

1

14. Grunty należące do zabytku:

ha

a) ściany

cegła

12. Ilość kondygnacji

1

a) ogrody stylowe

b) sklepienia

cegl.

13. Użytkowanie wnętrza według ilości:

b) sady i grunty uprawne

c) stropy

—

a) izb mieszkalnych

c) lasy

d) więzania dachu

drewn.

b) innych pomieszczeń

d) wody

e) krycie dachu

dach.

c) piwnic

e) inne

21. Stacja

nazwa stacji

odległość od stacji w km

a) kolejowa

b) autobusowa

22. Właściciel i jego adres

ks. ks. Jezuici.

8. Wyposażenie architektoniczne

15. Przeznaczenie pierwotne budynku

sakralne

16. Użytkowanie w latach ubiegłych

—

17. Użytkowanie obecne

—

18. Nadaje się do użycia na:

kościół

23. Użytkownik i jego adres

—

24. Inwestor i jego adres:

A-23 / 27.06.73

9. Autorzy i data budowy i przebudowy

19. Data, rodzaj i stopień zniszczeń i odbudowy

Wzniesiony w l. 1394-1400 jako dwunawowy; obecnie jednawowy przerobiony w 2 pot. w XVIII. Sygnaturka prof. Franciszka Placidego z r. 1763.

Data

O P I S

zniszczenia  
o/oodbudowa  
o/o

VIII. 1939 r.

XI. 1939 r.

XII. 1945 r.

1866

dwa ciekry (konstr.) minierne kameralne

25. Rejestr zabytku nr L. PK. I - 109-31

rok 8.III.1931 miejsce przechowywania

26. Nazwa księgi hipotecznej

Lwh

27. Numer

ny

28. Akta

miejski Kaus. Zab.

29. Fotografie

miejski i Kaus. Zab.

30. Inwentaryzacja pomiarowa

10. Udostępnienie 1897 restaurowany pod kierunkiem arch. T. Stryjenskiego brzo 1913



Z Y X W V U T S R P O N M

## 31. Szkic sytuacyjny, plan schematyczny, uwagi opisowe, fotografia



Literatura: Jędrzej Biechwał Kalendarz Chełmowski r. 1898 str. 123, r. 1909 str. 47, 1911 str. 69, r. 1914 str. 85. - St. Tomkowicz i J. Chłuckowski, Kronika W. Ekielski, Architekt IV r. 1903 str. 54 J. Kępcowski, Kronika konserwat., Rocznik. XX str. 189 Jędrzej Remer, Kronika konserwat., Rocznik. XXX str. 256.

Z Y X W V U T S R P O N M

## 31. Szkic sytuacyjny, plan schematyczny, uwagi opisowe, fotografia

Orientowany, murowany z cegły o układzie polskim i mendyjskim, z wieżami kamieniczanymi i ciem. Na planie wydłużonego prostokąta zamkniętego od wsch. absydy. Pod kościołem krypty. Nawa sklepiona kolebkowo z lunetami. Na zewnętrznej krawędzi gzymsu. Elewacja zachodnia ze skarpą na osi, smoleńska słonnym trójkątnym przysięciem z dwoma ostrołukowymi blendami, w których otwory okienne. Dach dwuspadowy.

Ogrojec: mianowany z kon. w. XV prawdopodobnie jako kaplica cmentarna. Restaurowana i cz. rekonstruowana 1840. Pożniogotycka, murowana z ciem, sklepiona krypsowo - zębami ze zwanymi w kształcie ław herbacnych. Wsporniki zębów o dekoracji roślinnej. Na zewnętrznej stronie trzecia ostrołukowa profiłowana arkada wsparta na dwóch słupach. Wewnątrz rzeźba Chrystusa w Ogroju z apostołami, kamień, kon. w. XV. Właśc. polichromie r. XVI. Dach pulpitowy.



M N O P R S T U V W X Y Z

nnic  
wa:  
leż  
y st  
gr



Odległość  
od stacji  
w km

24. Inwestor i jego adres

vy

Zniszczenia %	Odbudowa %
------------------	---------------

25. Rejestr zabytku Nr .....

rok ..... miejsce przechowywania

26. Nazwa księgi hipotecznej

27. Nr hipoteczny

28. Akta

29. Fotografie

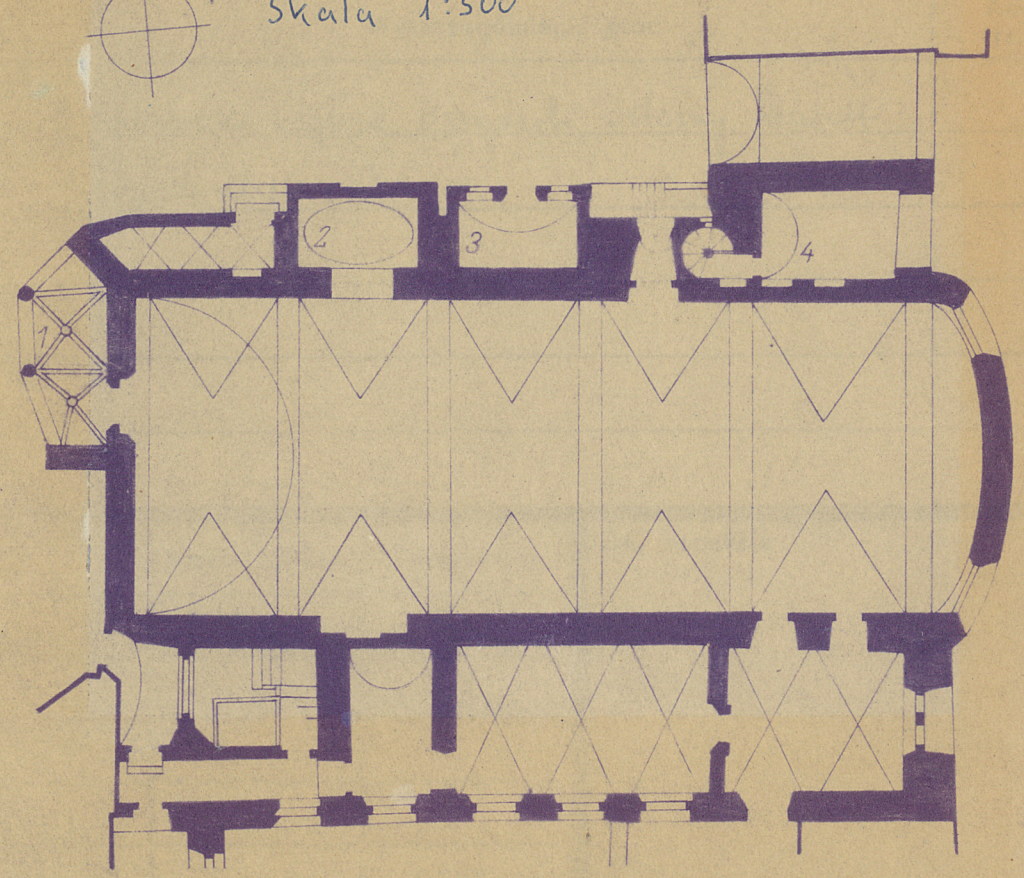
30. Inwentaryzacja pomiarowa

K J I H G F E D C B A Nr

32. Przebieg prac konserwatorskich



Skala 1:500



35. Uwagi różne

36. Wypełnił dnia

*Wypełnił* 11. 59  
*Melchior* *Ukane*

37. Sprawdził dnia

2 LIST. 1954

Miejski Konserwator Zabytków

*Józef Lepiarczyk*  
Dr Józef Lepiarczyk

*op. z. Beinst...* 1960



M N O P R S T U V W X Y Z

K J I H G F E D C B A Nr



Odległość  
od stacji  
w km

24. Inwestor i jego adres

25. Rejestr zabytku Nr .....

rok ..... miejsce przechowywania

26. Nazwa księgi hipotecznej

27. Nr hipoteczny

28. Akta

29. Fotografie

30. Inwentaryzacja pomiarowa

Zniszczenia  
%  
Odbudowa  
%

32. Przebieg prac konserwatorskich

rok	Wyszczególnienie prac	Ko tys
1963-4	Odnowienie wnętrza i smycerki obłamy Renuart fasady od str. wsch.	

33. Koszty  
w tys. zł

przewidywane

rzeczywiste

34. Inspekcje

1,560

35. Uwagi różne

36. Wypełnił dnia

Wypełnił. 11.59  
M. Lechman Ułkan

37. Sprawdził dnia

2 LIST. 1954

Miejski Konserwator Zabytków

Dr Józef Lepiarczyk

Dr Z. Beinert 1966