

Nr

A

B

C

D

E

F

G

H

I

J

K

L

M

N

O

P

R

S

T

U

V

W

X

Y

Z

1. Obiekt zabytkowy

1456/2

Klasztor franciszkanów.

pl. Wąselski 50/100

2. Miejscowość

KRAKÓW ul. Franciszkańska.

13098

3. Wiek

XV

4. Styl

gotyk

5. Kubatura m<sup>3</sup>

36.000

6. Powierzchnia w m<sup>2</sup>

a) zabytkowa: 3000 b) użytkowa: 6000

7. Materiał budowlany

przed zniszczeniem

po odbudowie

a) ściany

cegl.

b) sklepienia

cegl.  
krm.

c) stropy

drewn.  
cegl.

d) więzania dachu

drewn.

e) krycie dachu

dachów

11. Ilość budynków

1

12. Ilość kondygnacji

2

13. Użytkowanie wnętrza według ilości:

a) izb mieszkalnych

b) nnych pomieszczeń

c) piwnic

14. Grunty należące do zabytku:

ha

a) ogrody stylowe

b) sady i grunty uprawne

c) lasy

d) wody

e) inne

drzewiaste

700m<sup>2</sup>

8. Wyposażenie architektoniczne

W krużgankach freski z w. XV.  
i XVI oraz galeria portretów  
biskupów krakowskich z  
czasu od XVI - XVIII w.

15. Przeznaczenie pierwotne budynku

mieszkalne

16. Użytkowanie w latach ubiegłych

— " —

17. Użytkowanie obecne

— " —

18. Nadaje się do użycia na:

— " —

9. Autorzy i data budowy i przebudowy

Krużganki z w. XV. 1523 restauracja  
Kniżanków. Przebudowane po pożarze 1655. Dalna restauracja  
1778-82. Restaurowane 1835 i 1900-12

19. Data rodzaj i stopień zniszczeń i odbudowy

| Data          | OPIS       | zniszczenia<br>o/o | odbudowa<br>o/o |
|---------------|------------|--------------------|-----------------|
| VIII. 1939 r. |            |                    |                 |
| XI. 1939 r.   |            |                    |                 |
| XII. 1945 r.  |            |                    |                 |
| 1966          | stan dobry |                    |                 |

10. Udostępnienie

20. Przynależność administracyjna

a) województwo KRAKÓW

b) powiat

— " —

c) gmina

— " —

21. Stacja

nazwa stacji

odległość od stacji w km

a) kolejowa

b) autobusowa

22. Właściciel i jego adres

Rs. ks. franciszkańskie.

23. Użytkownik i jego adres

— " —

24. Inwestor i jego adres:

— " —

25. Rejestr zabytku nr 2.AK-11-ka-1-34-Kr

rok 2.XI.1934 miejsce przechowywania

A-22

26. Nazwa księgi hipotecznej

27. Numer hipoteczny

28. Akta

Miejski Konserwator Zabytków

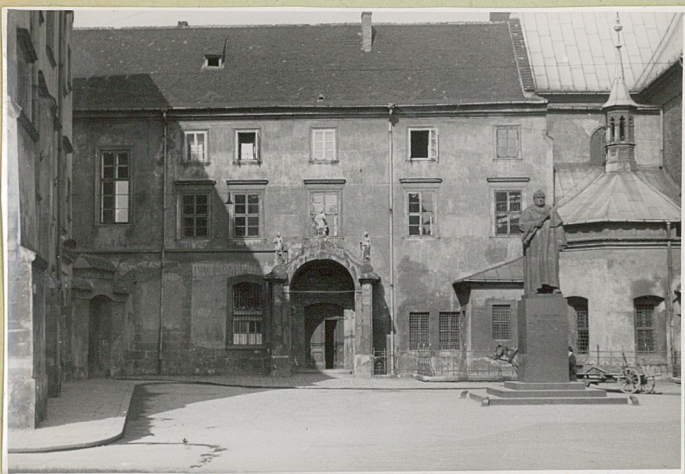
29. Fotografie

M.K.Z.

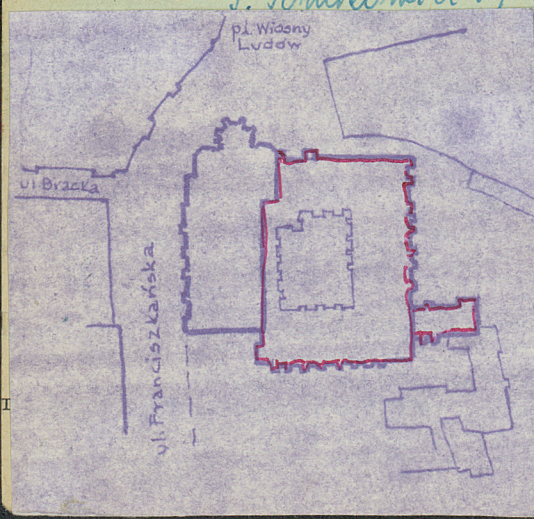
30. Inwentaryzacja pomiarowa



## 31. Szkic sytuacyjny, plan schematyczny, uwagi opisowe, fotografia



Literatura: Prępa Czech Kalendarz Krakowski r. 1909 str. 42, r. 1910 str. 65, r. 1911 str. 68, r. 1912 str. 46  
 L. Tomkowicz i J. Eluckowski, Kraków.



## 31. Szkic sytuacyjny, plan schematyczny, uwagi opisowe, fotografia

murowany z cegły, kamienia kruszonego i ciosu, w niektórych miejscach pokryty kamieniem. Składowy z trzech kompleksów budynków. Składowy z 4 skrzydeł otaczających prostokątny dziedanec, z których pn. przylega do kościoła. Jednopiętrowy, cz. dwupiętrowy. Cześć jedno- i dwupiętrowa, pierwotnie sklepione kolebkowo z lunetami. Parter w skrzydle wsch. pd. i zach. o układzie jednokorytowym z korytarzami od strony dziedanca, w skrzydle pn. korytarz przylega do kościoła, zamknięty na kaptelach i. prostokątnej kolebkowej. Korytarze sklepione nienowoczesne i łukowe - zbiorowe, i kolebkowe, między galeriami portretów biskupów Krakowskich (w. XV - XX). Biblioteka: z 2. pos. w. XIV, sklepione kolebkowo z lunetami o podziałach geometrycznych. Łukad wewnątrz I piętra jednokorytowego z korytarzem pośrodku. Elewacje zewnętrzne: wsch. jednokorytowa (parter) i dziedanec orientalny, w dolnej części skarpowana, z wieżami ciosu, wieżowa gzymsowa. Okna w profilowanych ramach. Podkreślona na cokole kamieniem, wstawiana lizenami i skarpami. Dachówka: o nieregularnym wytnięciu dachu, wieżowa gzymsowa. Elewacje dziedanca tylnego z fragment. odchytych wstępujących ceglanych o układzie polskim, na parterze skarpowana, między skarpami okna otworzone. Na piętrze okna prostokątne. Dachu dwuspadowy.



|   |   |   |   |   |   |   |   |   |   |   |    |
|---|---|---|---|---|---|---|---|---|---|---|----|
| K | J | I | H | G | F | E | D | C | B | A | Nr |
|---|---|---|---|---|---|---|---|---|---|---|----|

nia w m<sup>2</sup>  
wa:                      b) użytkowa:

stylowe

grunty uprawne

wy

|             |          |
|-------------|----------|
| Zniszczenia | Odbudowa |
|-------------|----------|

25. Rejestr zab  
rok .....

26. Nazwa księgi hip

28. Akta

## 29. Fotografie

### 30. Inwentaryzacja pomiarowa

36. Wypełnił dnia XII.59 Imp  
Matachich Vlkane

37. Sprawdził dnia 2 LIST. 1954

**Miejski Konserwator Zabytków**

**Dr Józef Lepiarczyk**



**Dr Józef Lepiarczyk**