

Nr

A

B

C

D

E

F

G

H

I

J

K

L

M

N

O

P

R

S

T

U

V

W

X

Y

Z

1. Obiekt zabytkowy

1456/1

Kościół franciszkański p.w. św. Franciszka-

I.

pł. Władysław
Gwóźdź

2. Miejscowość

KRAKÓW, ul. Franciszkańska.

13097

3. Wiek

XIII / XV-XIX

4. Styl

wczesnogotycki.

5. Kubatura m³

21000

6. Powierzchnia w m²

a) zabytkowa: 1520 b) użytkowa: 1520

20. Przynależność administracyjna

a) województwo KRAKÓW

b) powiat

— II —

c) gmina

— II —

7. Materiał budowlany

przed zniszczeniem

po odbudowie

11. Ilość budynków

1

14. Grunty należące do zabytku:

ha

21. Stacja

nazwa stacji

odległość od stacji w km

a) kolejowa

b) autobusowa

a) ściany

cegł.

b) sklepienia

cegł.
kam.

c) stropy

d) więzania dachu

drewn.

e) krycie dachu

blacha

12. Ilość kondygnacji

1

13. Użytkowanie wnętrza według ilości:

a) izb mieszkalnych

b) innych pomieszczeń

1

c) piwnic

krypty.

a) ogrody stylowe

b) sady i grunty uprawne

c) lasy

d) wody

e) inne

podwórze

200m²

8. Wyposażenie architektoniczne

Polichromia prezbiterium i transeptu Stanisława Wyspiańskiego z r. 1895. Urządzenie wnętrza barokowe i neogotyckie.

15. Przeznaczenie pierwotne budynku

sakralne

16. Użytkowanie w latach ubiegłych

— II —

17. Użytkowanie obecne

— II —

18. Nadaje się do użycia na:

kościół.

9. Autorzy i data budowy i przebudowy

Budowla pierwotna na planie krzyża greckiego. Apsyda i nawa z w. XV. Zrekonstruowany po r. 1850. Kaplice: błog. Salomei i Mgłki Paniskiej z w. XVII, Matki Boskiej Bolesnej gotyckie (dawne ramię

19. Data, rodzaj i stopień zniszczeń i odbudowy

Data

O P I S

zniszczenia
o/oodbudowa
o/o

VIII. 1939 r.

XI. 1939 r.

XII. 1945 r.

1966

stan dobry, elewacja mied po remowach

10. Udostępnienie krużganek).

1563 wzmianienie nieist. Po pożarze 1655 gruntowna przebudowa wnętrza. 1850 pożar, odbudowa i restauracja w l. 1850-1912 w stylu neoromantycznym i neogotyckim, zniekształcającą budowę gotycką.

23. Użytkownik i jego adres

— II —

24. Inwestor i jego adres:

— II —

25. Rejestr zabytku nr 2. Ak. 11 - Ka. 1 - 34 - Kr

rok 2. XI. 1934 miejsce przechowywania 17-22

26. Nazwa księgi hipotecznej

LWH

27. Numer hipoteczny

28. Akta

miejski Kancel. Państw.

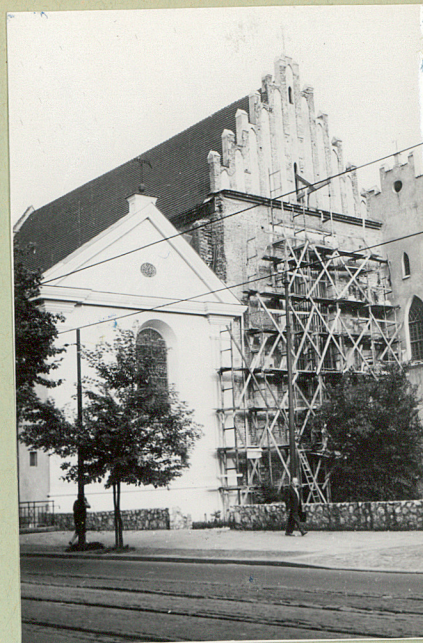
29. Fotografie

miejski i Woj. Kancel. Państw.

30. Inwentaryzacja pomiarowa

Z Y X W V U T S R P O N M

31. Szkic sytuacyjny, plan schematyczny, uwagi opisowe, fotografia



↑
STAN 1966

Literatura: Księga Breche Kalendarz Krakowski r. 1896 str. 81, r. 1900 str. 78, r. 1903 str. 100, r. 1905 str. 88, r. 1906 str. 41

W. Luszekiewicz, Architektura najdawniej
szych kościołów franciszkańskich w Krakowie
Polsce, Spraw. K. H. S. t. IV str. 139 r. 1891.

J. Chłuckowski, Kościół św. Franciszka
Bibl. Krak. nr. 19

Ł. Ameisen, Średniowieczne malarstwo
ścienne w Krakowie, Roczn. Krak. XIX str. 62

J. Gryllowski, Drożba konserw., Roczn. Kra

o. Rosenbeiger, Kościół św. Franciszka, Bibl.
Krak. nr. 73

Z Y X W V U T S R P O N M

31. Szkic sytuacyjny, plan schematyczny, uwagi opisowe, fotografia

Orientowany, murem z cegły o układzie mendyjskim i pol-
skim oraz kamienia użytego do detali architekt.
Ceciście potynkowany. Jednostkowy z transeptem.
Presbiterium prostokątne zaulowe trójkątne. Od
pł. między presb. a transeptem stara zakrystia
pod kościołem podziemia. Sklepienia: w zakrystii
krzyżowo-żebrowe r. XIII/XIV ze smukłymi o dekoracji
rozetowej. W presbiterium i ramionach transeptu krzy-
żowo-żebrowe 1841, w krzyżu kościoła gwiaździste;
korpus krzyżowo-żebrowy i kolebkowy z lunc-
tami na parzystych gurtach. Tęcza o pełnym ostrogu.
Na zewnętrznej kościół oszkarpany. W dolnej partii ścian
kamieniany cokół. Pn. elewacja transeptu neogoty-
tycka 3 c. r. XIII, masyw z fryssem arkadowym.
Fasada zach. neogotycka z schodkowatym
masytem. Dachy dwuspadowe, nad zakrystią nami-
otowy z neogotyckimi wieżami.

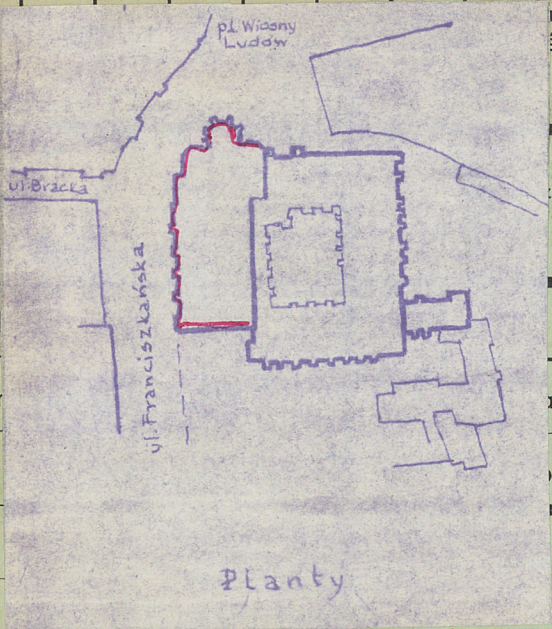
oszt
s. zł

mp.

954

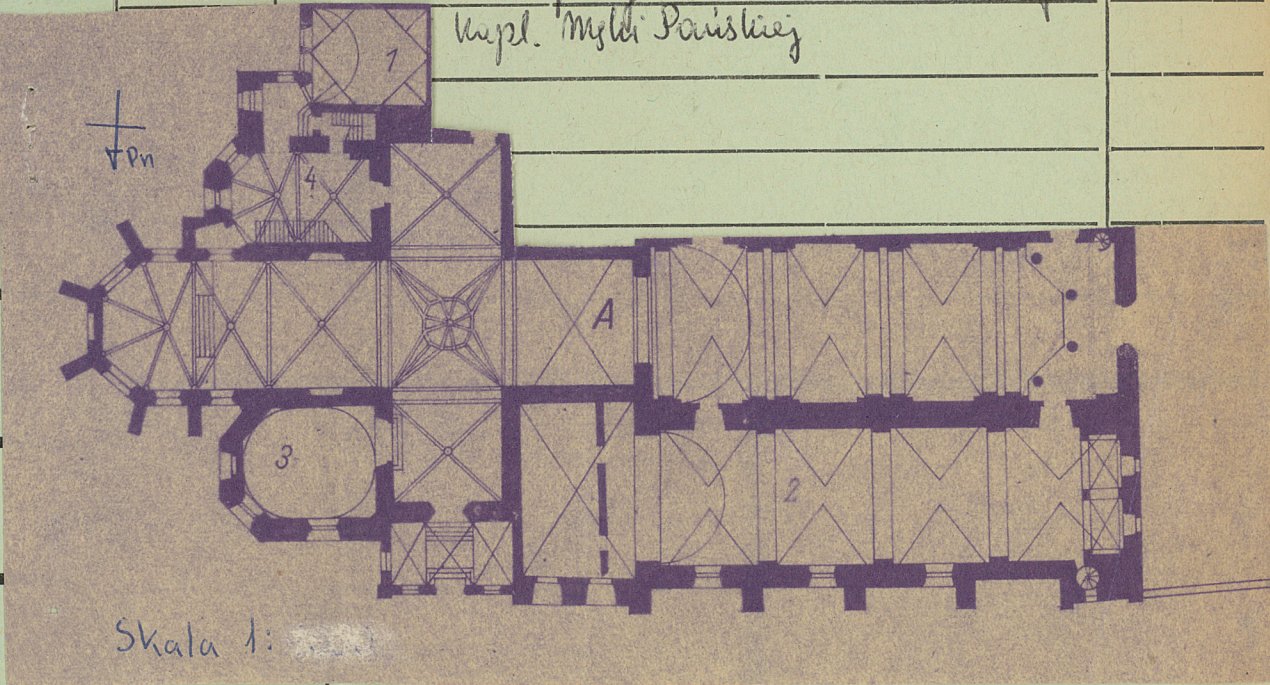
M N O P R S T U V W X Y Z

K J I H G F E D C B A Nr



32. Przebieg prac konserwatorskich

rok	Wyszczególnienie prac	Koszt tys. zł
1965-66	Prace konserw. przy elew. zoehoolniz? Wzpl. Myśli Powiskiej	



23. Użytkownik i jego adres

24. Inwestor i jego adres

25. Rejestr zabytku Nr
rok miejsce przechowywania

26. Nazwa księgi hipotecznej

27. Nr hipoteczny

28. Akta

29. Fotografie

30. Inwentaryzacja pomiarowa

35. Uwagi różne

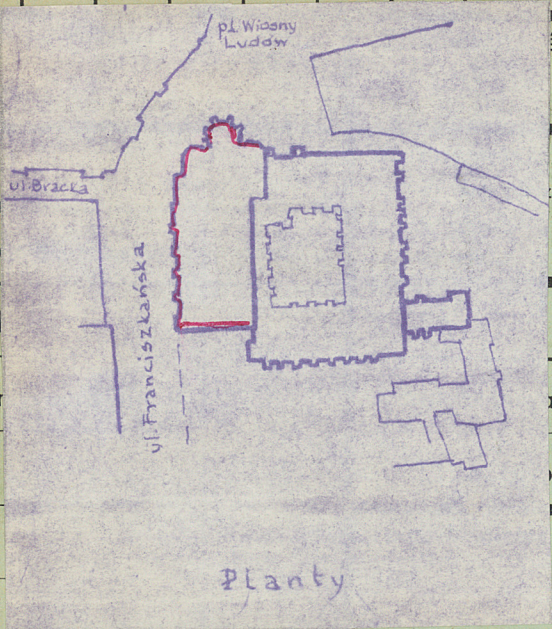
36. Wypełnił dnia XII.19 Wzpl.
Mieczysław Kłame

37. Sprawdził dnia 2 LIST, 1954
Miejski Konserwator Zabytków

Dr Józef Lepiarczyk

Apł. Wzpl. z Beirawki 1966

M N O P R S T U V W X Y Z



śc

ość administracyjna

two

Nazwa stacji	Odległość od stacji w km

i jego adres

23. Użytkownik i jego adres

24. Inwestor i jego adres

25. Rejestr zabytku Nr
rok miejsce przechowywania

Nazwa księgi hipotecznej	27. Nr hipoteczny

28. Akta

29. Fotografie

30. Inwentaryzacja pomiarowa

Zniszczenia

Odbudowa

K J I H G F E D C B A Nr

32. Przebieg prac konserwatorskich

rok	Wyszczególnienie prac	Koszt tys. zł
1965-66	Prace kons. przy elew. zachoconej? Kościoła i Kapł. Myśli Pańskiej	

33. Koszty w tys. zł	przewidywane	rzeczywiste

34. Inspekcje

36. Wypełnił dnia XII.19 Wimp.
Mieczysław Kłame

37. Sprawdził dnia 2 LIST. 1954
Miejski Konserwator Zabytków
Dr Józef Lepiarczyk

35. Uwagi różne

Apł. Wimp. z Beiswiel 1966