

Nr

10

A

B

C

D

E

F

G

H

I

J

K

L

M

N

O

P

R

S

T

U

V

W

X

Y

Z

1. Obiekt zabytkowy

1453/2 Kłasztor Dominikanek na Gródce

2. Miejscowość

13088  
KRAKÓW, ul. Mikołajska 21.

3. Wiek

XVII

4. Styl

barok

5. Kubatura m<sup>3</sup>

17000

6. Powierzchnia w m<sup>2</sup>

a) zabytkowa:

b) użytkowa: 8500

20. Przynależność administracyjna

a) województwo

KRAKÓW

b) powiat

c) gmina

7. Materiał budowlany

przed  
zniszczeniempo  
odbudowie

a) ściany

cegl.

b) sklepienia

cegl.

c) stropy

drewn.

d) więzania dachu

drewn.

e) krycie dachu

blecha.

11. Ilość budynków

2

12. Ilość kondygnacji

2

13. Użytkowanie wnętrza według ilości:

a) izb mieszkalnych

b) nnych pomieszczeń

c) piwnic

14. Grunty należące do zabytku:

ha

a) ogrody stylowe

b) sady i grunty uprawne

037

c) lasy

d) wody

e) inne

21. Stacja

nazwa stacji

odległość od  
stacji w km

a) kolejowa

b) autobusowa

22. Właściciel i jego adres

P.P. Dominikanki  
Kraków - Mikołajska 21.

23. Użytkownik i jego adres

— II —

24. Inwestor i jego adres:

— II —

8. Wyposażenie architektoniczne

Brama na podwórze  
klasztorne barokowa.

15. Przeznaczenie pierwotne budynku

klasztor

16. Użytkowanie w latach ubiegłych

— II —

17. Użytkowanie obecne

— II —

18. Nadaje się do użycia na:

— II —

9. Autorzy i data budowy i przebudowy

Wzniesiony na miejscu  
dawnego Gródka zw. XIV.  
częściowo z wyzyskaniem  
murów obronnych, przebu-  
dowany z dworu zw. XVI.  
w latach 1627-8 i 1629-30.

19. Data rodzaj i stopień zniszczeń i odbudowy

Data	OPIS	znisz- czenia o/o	odbu- dowa o/o
VIII. 1939 r.			
XI. 1939 r.			
XII. 1945 r.			

25. Rejestr zabytku nr

K. PK. I-92-51

rok 25.III.1931

miejsce przechowywania

A-81

26. Nazwa księgi hipotecznej

27. Numer  
hipoteczny

28. Akta

Liejchi Konserwator Zabytków

29. Fotografie

h.k.z.

30. Inwentaryzacja pomiarowa

10. Udostępnienie

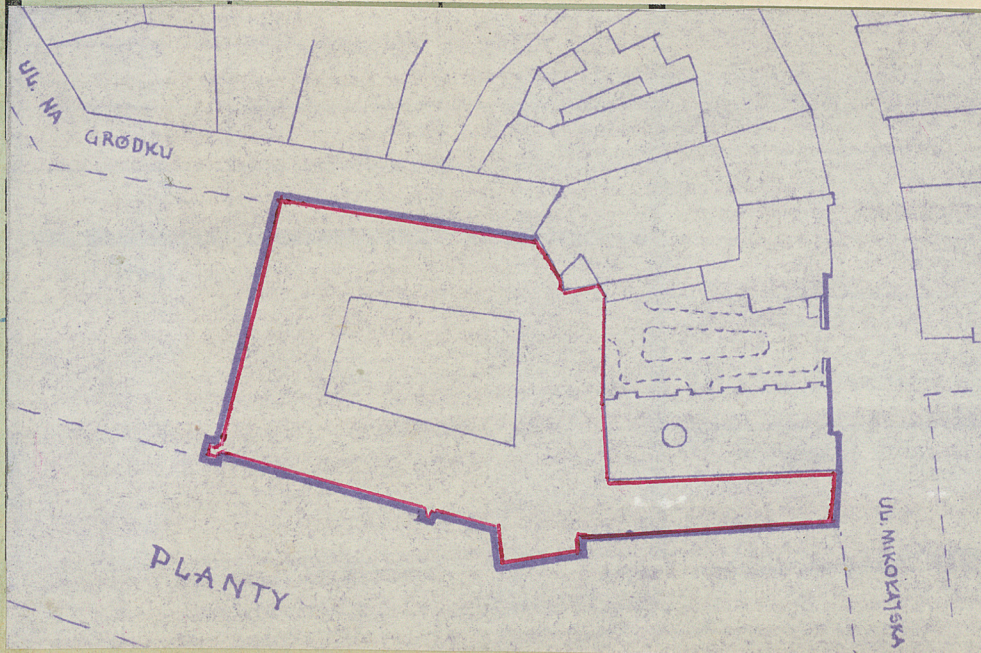
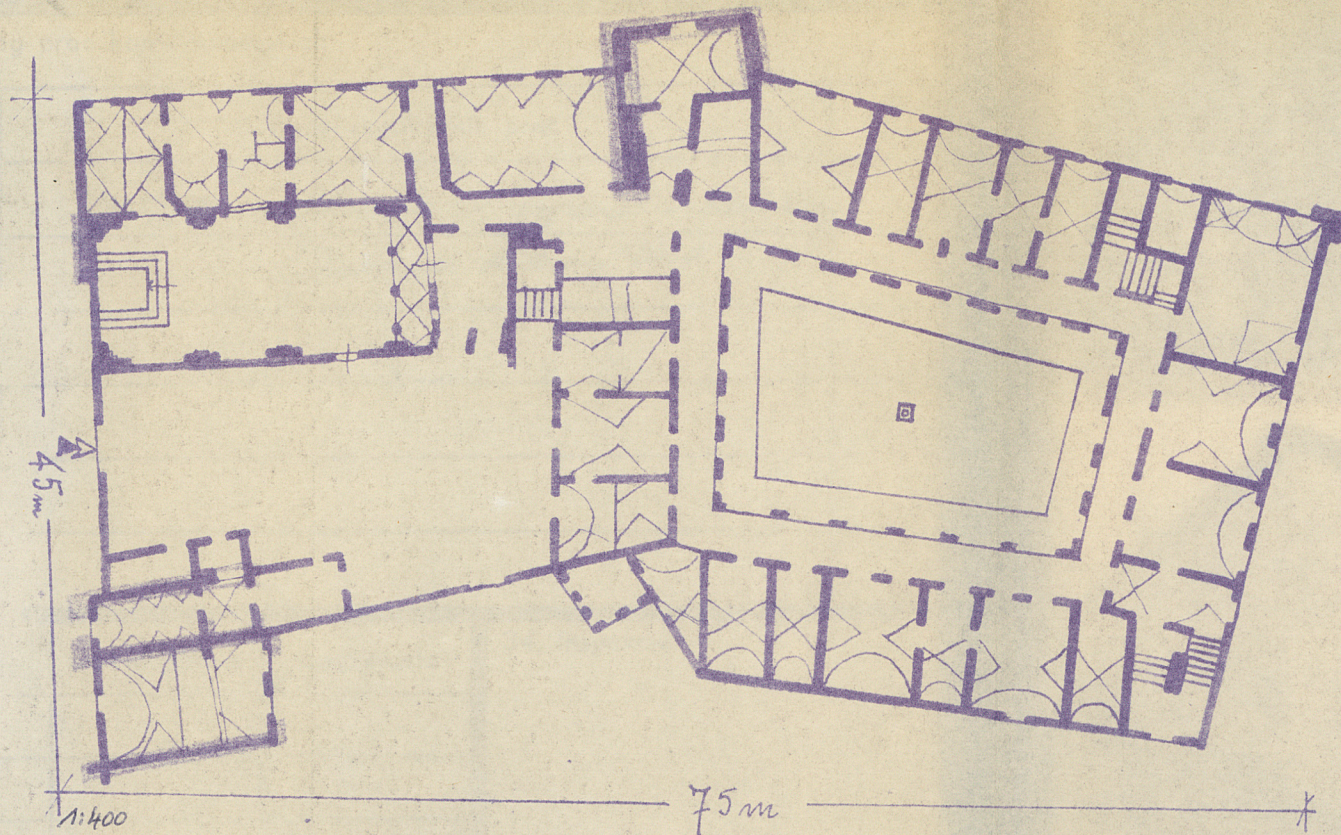
Zwiznowany piarar-  
mi 1638, 1655, restaurowany w XIX  
wielokrotne przeróbki w XX.



31. Szkic sytuacyjny, plan schematyczny, uwagi opisowe, fotografia



32. Przebieg



1.50 w. p.  
kane  
2 LIST. 1954  
bytków



Jednoraz. P.W.H. — Olsztyn, zam. Nr 3215/S  
Olszt. Z. Graf. Lx. 2485 (30 000) karton V kl. 220 70x100 10.11-30.11.60

Literatura: Jerzy Remer, *Historia krusznic, Rocz.*

*Prace. XXX str. 252.*

J. Chojackowski: *Gródki i mury miejskie między Gródkiem a Wawelem, Rocz. Prace. XXXII nr 1950*

Klasztor przylega do kościoła od wsch. i poł. Mury z kamienia łamanego, cechy i ornamenty rzeźbione, zbudowany na planie nieregularnego czworoboku. Piętrowy, częściowo podpiwniczony, masywny, z dachem dwuspadowym. Prace sklepienie kolebkowe, w nich 2 portale 1 poł. XVII w. Układ wnętrza jednokorytarzowy. Pomieszczenia sklepienie kolebkowe z lunetami. Korytarze sklepienie kolebkowe. Korytarze. Na dachu od Plant pochłonięte z przedstawieniem M. Bożej Rozmowy w Katarzynie i m. Dominika (XVIII).



E D

ólnieni



z t  
t

zywiste

34. Inspekcje

36. Wypełnił dnia

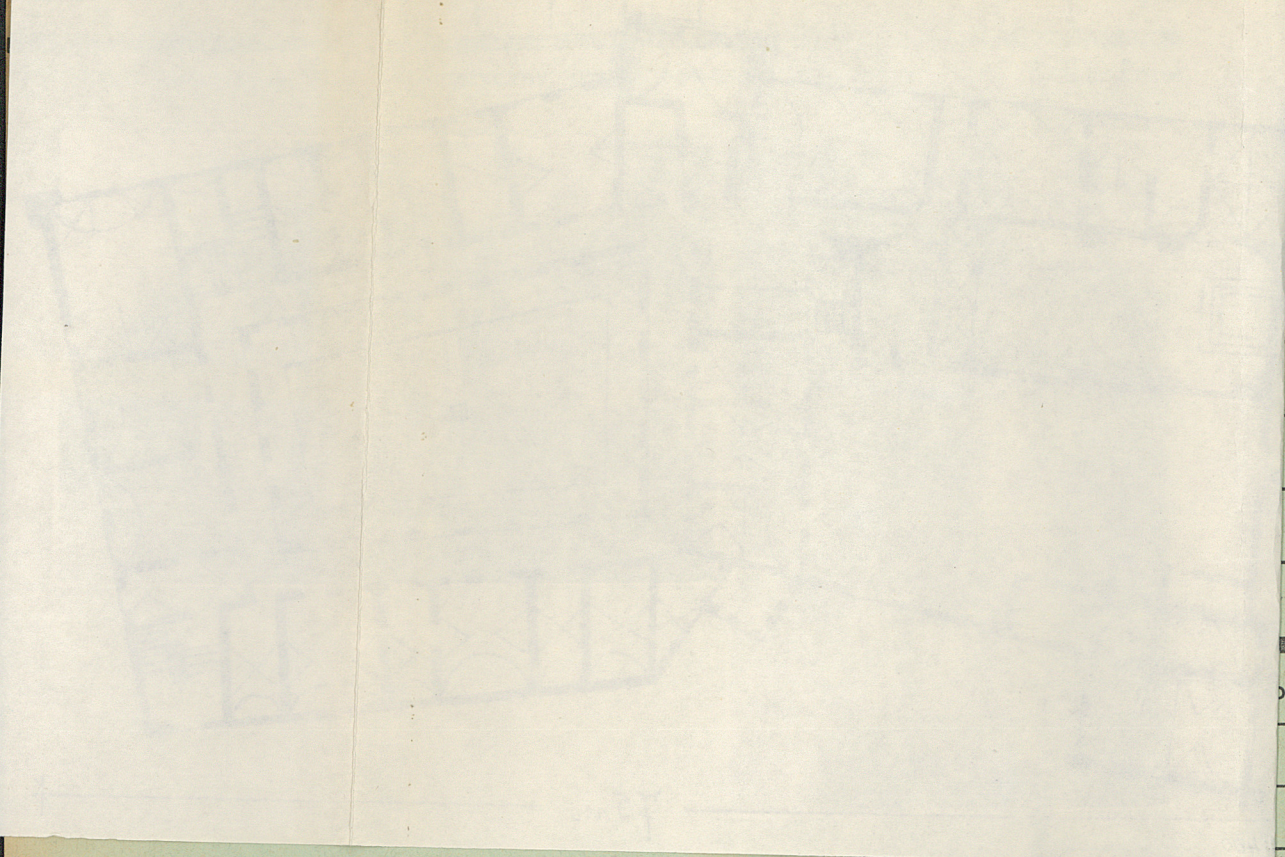
37. Sprawdził dnia

*z wyjątkiem*

*Beven*

*1807*





c konserwatorskich

Wyszczególnienie prac	Koszt tys. zł
1957-8 Odbudowa i czyszczenie reliktów policzności od strony Plant	

przewidywane	rzeczywiste

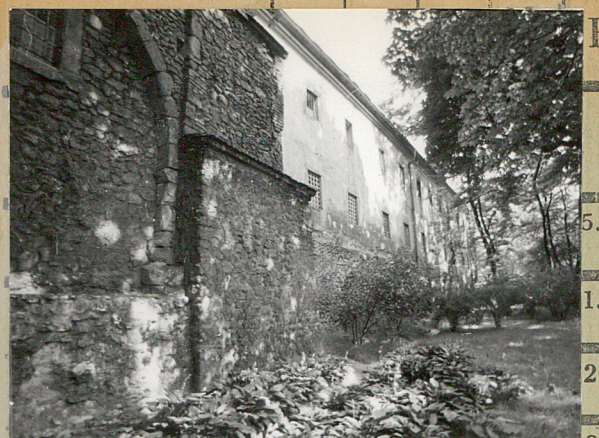
34. Inspekcje

óżne

36. Wypełnił dnia 11.5.54  
Mabachidi Khane

37. Sprawdził dnia 2 LIST. 1954  
Miejski Konserwator Zabytków

Wzrost i Sprawność  
Z. Beroniusz 1957  
Dr Józef Lepiarczyk



b) sklepienia



Literatura: Jerzy Rembowski  
Kolek. XXX  
I Chaiskrow  
Grodkiem a

Klasztor przylega do kościoła  
na kamienicy, cegły i ciosu  
regularnego ciosu  
ty ścianami obwieszonymi  
portale 1 pot. XVI w. Widać  
sklepione łuki z kamienia  
Na skrajach od Plant policzności  
z terenem na Katarzynę i