

1. Obiekt zabytkowy 1449/6 SPICHLERZ FOLWARCZNY			2. Miejscowość m. KRAKÓW TYNIEC 13078		
3. Wiek XIX		4. Styl bud. ludow.	5. Kubatura m³ 170	6. Powierzchnia w m² a) zabytkowa:      b) użytkowa: 60	
7. Materiał budowlany	Przed zniszczeniem	Po odbudowie	11. Ilość budynków 1	14. Grunty należące do zabytku:	ha
a) ściany	drewno		12. Ilość kondygnacji 1	a) ogrody stylowe	—
b) sklepienia	kamień		13. Użytkowanie wnętrza według ilości:	b) sady i grunty uprawne	—
c) stropy	drewno		a) izb mieszkalnych	c) lasy	—
d) więzania dachu	drewno		b) innych pomieszczeń	d) wody	—
e) krycie dachu	gont		c) piwnic	e) inne	—
8. Wyposażenie architektoniczne WYDATNY OKAP. W WEJŚCIU DRZWI KLEPKOWE.			15. Przeznaczenie pierwotne budynku spichlerz folwarczny		
			16. Użytkowanie w latach ubiegłych j.w.		
			17. Użytkowanie obecne j.w.		
			18. Nadaje się do użycia na j.w.		
9. Autorzy i data budowy i przebudowy bud. secesyjna pow. r. XIX			19. Data, rodzaj i stopień zniszczeń i odbudowy		
			20. Przynależność administracyjna a) województwo KRAKOWSKIE b) powiat KRAKÓW c) gmina TYNIEC		
			21. Stacja      Nazwa stacji      Odległość od stacji w km		
			a) kolejowa      SKAWINA		
			b) autobusowa      TYNIEC		
			22. Właściciel i jego adres Opactwo O.O. Benedyktynów Tyniec		
			23. Użytkownik i jego adres j.w.		
			24. Inwestor i jego adres		
			25. Rejestr zabytku Nr 4159/M rok 19.10.2008      miejsce przechowywania		
			26. Nazwa księgi hipotecznej      27. Nr hipoteczny		
			28. Akta		
			29. Fotografie		
			30. Inwentaryzacja pomiarowa		
10. Udostępnienie dostępny					

Data	O P I S	Zniszczenia %	Odbudowa %
VIII.1939 r.			
XI.1939 r.			
XII.1945 r.			
IX.1959	stan napr. dny	10	
1965	j.w.		

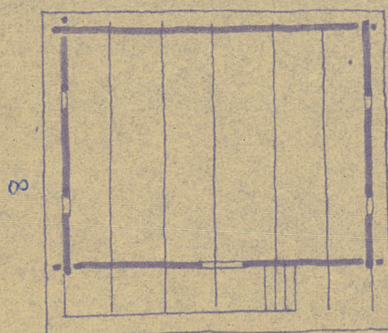


Z Y X W V U T S R P O N M L K J I H G F E D C B A Nr

31. Szkic sytuacyjny, plan schematyczny, uwagi opisowe, fotografia



TYNIEC



8

W:2.5

32. Przebieg prac konserwatorskich

Rok	Wyszczególnienie prac	Koszt tys. zł

33. Koszty  
w tys. zł

Przewidywane

Rzeczywiste

34. Inspekcje


35. Uwagi różne

36. Wypełnił dnia 10/59  
Bogdanowski  
Korocha F.

37. Sprawdził dnia

*[Signature]*