

1. Obiekt zabytkowy

1449/2

KLASZTOR O.O. BENEDYKTYNÓW

ul. Benedyktynska

2. Miejscowość

M. KRAKÓW

TYNIEC 13074

3. Wiek

XII - XV - XVII - XVIII - XIX

4. Styl

rom. got. barok.

5. Kubatura m³

ok. 22.000

6. Powierzchnia w m²

a) zabytkowa ok. 7500 b) użytkowa: -

20. Przynależność administracyjna

a) województwo KRAKOWSKIE

b) powiat KRAKÓW

c) gmina TYNIEC

7. Materiał budowlany

Przed zniszczeniem

Po odbudowie

11. Ilość budynków

4 + 10 mini

12. Ilość kondygnacji

1 do 3

13. Użytkowanie wnętrza według ilości:

a) izb mieszkalnych ok. 50

b) innych pomieszczeń ok. 30

c) piwnic ok. 20

14. Grunty należące do zabytku:

ha

a) ogrody stylowe -

b) sady i grunty uprawne -

c) lasy -

d) wody -

e) inne -

21. Stacja

Nazwa stacji

Odległość od stacji w km

a) kolejowa SKAWINA

b) autobusowa TYNIEC

8. Wyposażenie architektoniczne

Linie elementów i detale romanizacji, gotyki, renesansu i baroku, fragmenty polichromii v. XVI. Kapitał elementów architektonicznych wspaniałych archaicznych. Ochrona i remont z różnych epok.

15. Przeznaczenie pierwotne budynku

Klasztor O.O. Benedyktynów

16. Użytkowanie w latach ubiegłych

j.v.

17. Użytkowanie obecne

j.v.

18. Nadaje się do użycia na

j.v.

22. Właściciel i jego adres

Opactwo O.O. Benedyktynów Tyniec

23. Użytkownik i jego adres

j.v.

24. Inwestor i jego adres

A-1022 j.v. A-33

9. Autorzy i data budowy i przebudowy

Przebudowa v. XII, następny v. XV. przebudowany i ponownie od v. XVIII (głównie budowa 1664, po v. XVIII, po 1772) Od 1831 ruinowa 75%. Od 1945 odbudowa wg. projektu.

19. Data, rodzaj i stopień zniszczeń i odbudowy

Data

O P I S

Zniszczenia %

Odbudowa %

VIII.1939 r.

XI.1939 r.

XII.1945 r.

18.1959

1965

poszczególne budynki w różnym stanie: 1 odnowiony, 3 części zrujnowane, 1 ruina zupełna (zespół)

25. Rejestr zabytku Nr

52

Nr XII-45-30

7. III 1930

rok

miejsce przechowywania

26. Nazwa księgi hipotecznej

27. Nr hipoteczny

28. Akta

29. Fotografie

30. Inwentaryzacja pomiarowa

10. Udostępnienie

Z. KUPCA

dotyczy

zw. niedostępny

(klauzura)

Z Y X W V U T S R P O N M L K J I H G F E D C B A Nr

31. Szkic sytuacyjny, plan schematyczny, uwagi opisowe, fotografia



32. Przebieg prac konserwatorskich

| Rok | Wyszczególnienie prac | Koszt tys. zł |
|-----|-----------------------|------------------|
| | | |
| | | |
| | | |
| | | |
| | | |
| | | |
| | | |
| | | |
| | | |

33. Koszty
w tys. zł

Przewidywane

Rzeczywiste

34. Inspekcje

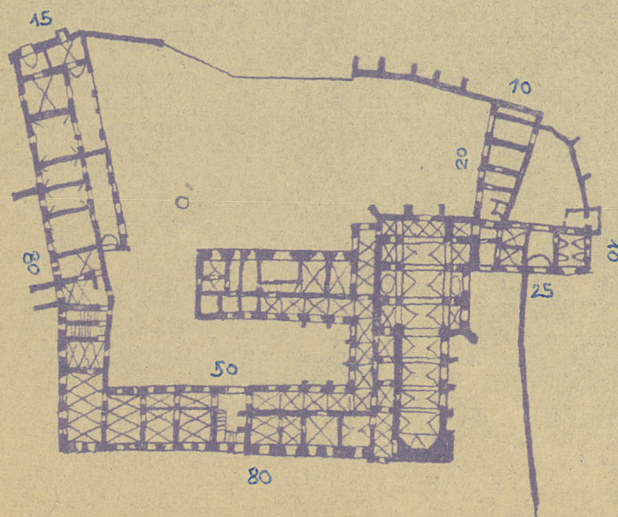
35. Uwagi różne

36. Wypełnił dnia 10/59
Bogdanowski
W. F.

37. Sprawdził dnia

Spiciński

TYNIEC
1:1500



W:7