

1. Obiekt zabytkowy
1449/1 KOŚCIÓŁ KLASZTORNY p.w. ŚŚ. PIOTRA I PAWŁA
w Benedyktynie

2. Miejscowość
m. KRAKÓW
TYNIEC 13073

3. Wiek XIV-XV-XVII-XVIII	4. Styl (romanicki) barokowy	5. Kubatura m³ 6.500	6. Powierzchnia w m² a) zabytkowa: 7.50 b) użytkowa: -	20. Przynależność administracyjna a) województwo KRAKOWSKIE b) powiat KRAKÓW c) gmina TYNIEC
7. Materiał budowlany	Przed zniszczeniem	Po odbudowie	11. Ilość budynków 1	14. Grunty należące do zabytku: ha
a) ściany	kamień cegła		12. Ilość kondygnacji 1	a) ogrody stylowe -
b) sklepienia	cegła		13. Użytkowanie wnętrza według ilości:	b) sady i grunty uprawne -
c) stropy	-		a) izb mieszkalnych -	c) lasy -
d) więzania dachu	drewno		b) innych pomieszczeń -	d) wody -
e) krycie dachu	dachówka		c) piwnic -	e) inne -

8. Wyposażenie architektoniczne
Elementy architektury renesansowej i gotyckiej w budowlach barokowej. Portale barokowe. Półkolumny A. Redwaniskiego 1754 w kaplicach bocznych. Wyposażenie wnętrza barokowe.

15. Przeznaczenie pierwotne budynku
kierat klasztoru

16. Użytkowanie w latach ubiegłych
f.v.

17. Użytkowanie obecne
f.v.

18. Nadaje się do użycia na
f.v.

21. Stacja

Nazwa stacji

Odległość od stacji w km

a) kolejowa
SKAWINA

b) autobusowa
TYNIEC

22. Właściciel i jego adres
Opactwo O.O. Benedyktynów
w Tyniu

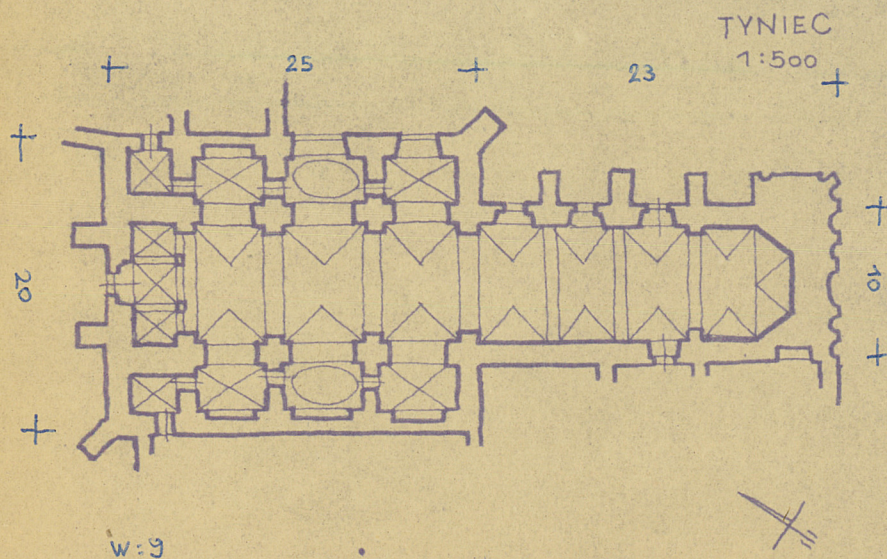
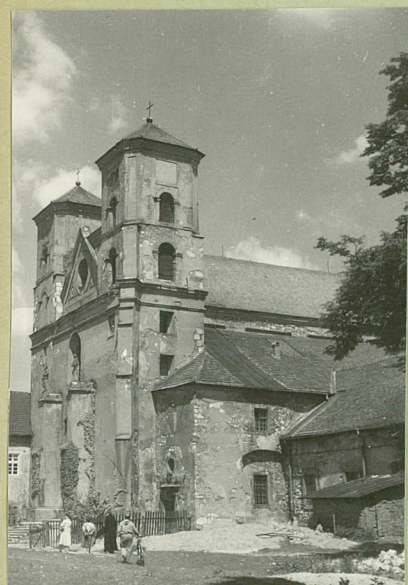
23. Użytkownik i jego adres
f.v.

24. Inwestor i jego adres
A-1022 A33

9. Autorzy i data budowy i przebudowy Przebudowy kościoła renesansowego 1260, kierat gotycki w XV, obecny barokowy 1618-22, wieża wiejska zachowana w XVII-XIX	19. Data, rodzaj i stopień zniszczeń i odbudowy	25. Rejestr zabytku Nr 52 Nr. XII-45-30 7. III. 1930 rok miejsce przechowywania																									
10. Udostępnienie dostępny	<table><thead><tr><th>Data</th><th>O P I S</th><th>Zniszczenia %</th><th>Odbudowa %</th></tr></thead><tbody><tr><td>VIII.1939 r.</td><td></td><td></td><td></td></tr><tr><td>XI.1939 r.</td><td></td><td></td><td></td></tr><tr><td>XII.1945 r.</td><td></td><td></td><td></td></tr><tr><td>IX.1959</td><td>zniszczona fasada wiejska</td><td>20</td><td></td></tr><tr><td>1965</td><td>zniszczona fasada</td><td>20</td><td></td></tr></tbody></table>	Data	O P I S	Zniszczenia %	Odbudowa %	VIII.1939 r.				XI.1939 r.				XII.1945 r.				IX.1959	zniszczona fasada wiejska	20		1965	zniszczona fasada	20		26. Nazwa księgi hipotecznej	27. Nr hipoteczny
Data	O P I S	Zniszczenia %	Odbudowa %																								
VIII.1939 r.																											
XI.1939 r.																											
XII.1945 r.																											
IX.1959	zniszczona fasada wiejska	20																									
1965	zniszczona fasada	20																									
		28. Akta																									
		29. Fotografie																									
		30. Inwentaryzacja pomiarowa																									

Z Y X W U T S R P O N M L K J I H G F E D C B A Nr

31. Szkic sytuacyjny, plan schematyczny, uwagi opisowe, fotografia



32. Przebieg prac konserwatorskich

Rok	Wyszczególnienie prac	Koszt tys. zł
1961/1965	prace archeologiczne - wykopaliska prowadzone przez Katedrę, St. Medusa (L.) prof. Kabanowski odkrycie w prezbiterium fundamentów kościoła romansowego, zwałowiska, grali	
1965	zabudowa płyty zel. bet. nad wykopaliskami wyk. P.K.Z. - murator, maj. konserwator	200.-

33. Koszty
w tys. zł

Przewidywane

Rzeczywiste

34. Inspekcje

35. Uwagi różne

36. Wypełnił dnia 10/59

Bogdanowski
W. K.

37. Sprawdził dnia

Bogdanowski