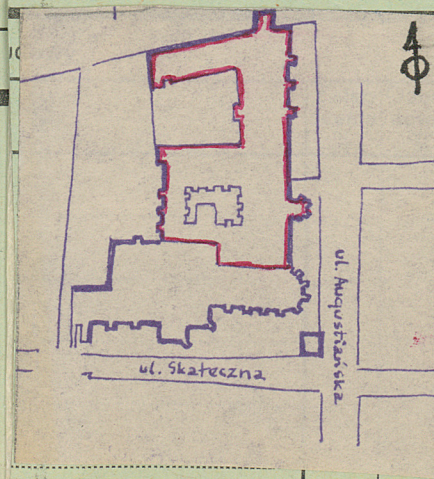
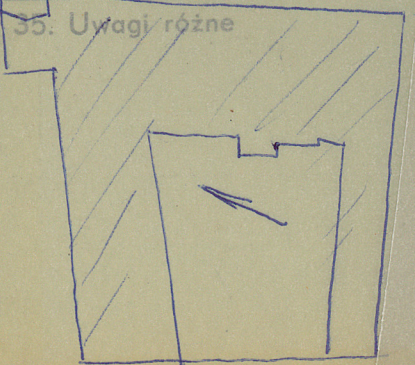


Literatura: Józef Bucha Kalendarz Charkowski r. 1909 str. 70,  
r. 1910 str. 64, r. 1912 str. 75-7. Tomkowicz i J. Eluszkowski,  
Kronika.  
J. Lepiarczyk, H. Łokinińska, S. Wojskiowski: Pomiary  
ruj. diejoroc stoczni wawelskiej, Kraków 1953 str. 5.

ul. Augustiańska 7

35. Uwagi różne



atorskich

Wysz

rzchnia w m<sup>2</sup>

tkowa:

b) użytkowa:

należące do zabytku:

ha

ody stylowe

y i grunty uprawne

dy

ine

rze

e

L M N O P R S T U V W X Y Z

2. Miejscowość

20. Przynależność administracyjna

a) województwo

b) powiat

c) gmina

21. Stacja

Nazwa stacji

Odległość  
od stacji  
w km

a) kolejowa

b) autobusowa

22. Właściciel i jego adres

23. Użytkownik i jego adres

24. Inwestor i jego adres

25. Rejestr zabytku Nr

rok ..... miejsce przechowywania

26. Nazwa księgi hipotecznej

27. Nr hipo-  
teczny

28. Akta

29. Fotografie

30. Inwentaryzacja pomiarowa



Z Y X W V U T S R P O N M L

E D C B A Nr

31. Szkic sytuacyjny, plan schematyczny, uwagi opisowe, fotografia

Przebieg od pn. do kościoła, od wsi. Ochrona muru.  
Głównie, meublowane w baroku - 1631-34. Mieszkanie  
niektóre, w części głównej okładzie polskim i kanie  
nia Tarnanego. Piętro, wozzone z mylegajcei  
do pn. seianie kościoła części prostokątnej, przy  
od pn. na wysokości prezbiterium drugie skryto  
terenie nie z dachu bante. W nawoznikach myp  
seianie części prostokątnej chie barokowe myp  
ki. Część prostokątna gotycka wieści kwi ganki  
niezopracowane w ramieniu wsi i zach. i reszcie  
tore w pn. i pd. mykute sklepieniami kypor  
czestochimi. Stwierdzone wsi. idąc od pd. kaplica  
Tomana mykuta zewnętrzny sklepieniem kypor  
nożebrownym wpartym na osiobocznym pilans  
w tym samym trakcie kaplica w. Dostaje sklepienie  
wpartym na dwóch osiobocznym pilanach  
do pn. kypia kwi ganków mylega barokowa  
domudowka jednonastora. Skryta do pn. częściowo  
podmurzenie. W lokalnościach sklepienia kolebkowe  
kypione, pista nad zach. i pd. ramieniem  
kwi ganków kore.  
Budynki dawniej biblioteki wzniesiony 1624. Na  
parkach. częściowo sklepienia kolebkowe z lunetami.  
Elewacja zach. onkarponana. Elewacja wsi onkar  
porówna części pn. oraz w nawoznikach apody kapli  
w. Dostaje. Obrazami oliwne pozmogdy kore  
Dostaje nad kwi gankami oraz skrytymi zach. kwi g  
kowi biblioteki chustadone, proste pulpitore, kwi  
blask i dachowki

3. zeglónienie prac

Kosz  
tys. z

czywiste

5,400

34. Inspekcje

36. Wypełnił dnia 1959

Krzysztof Krawiec

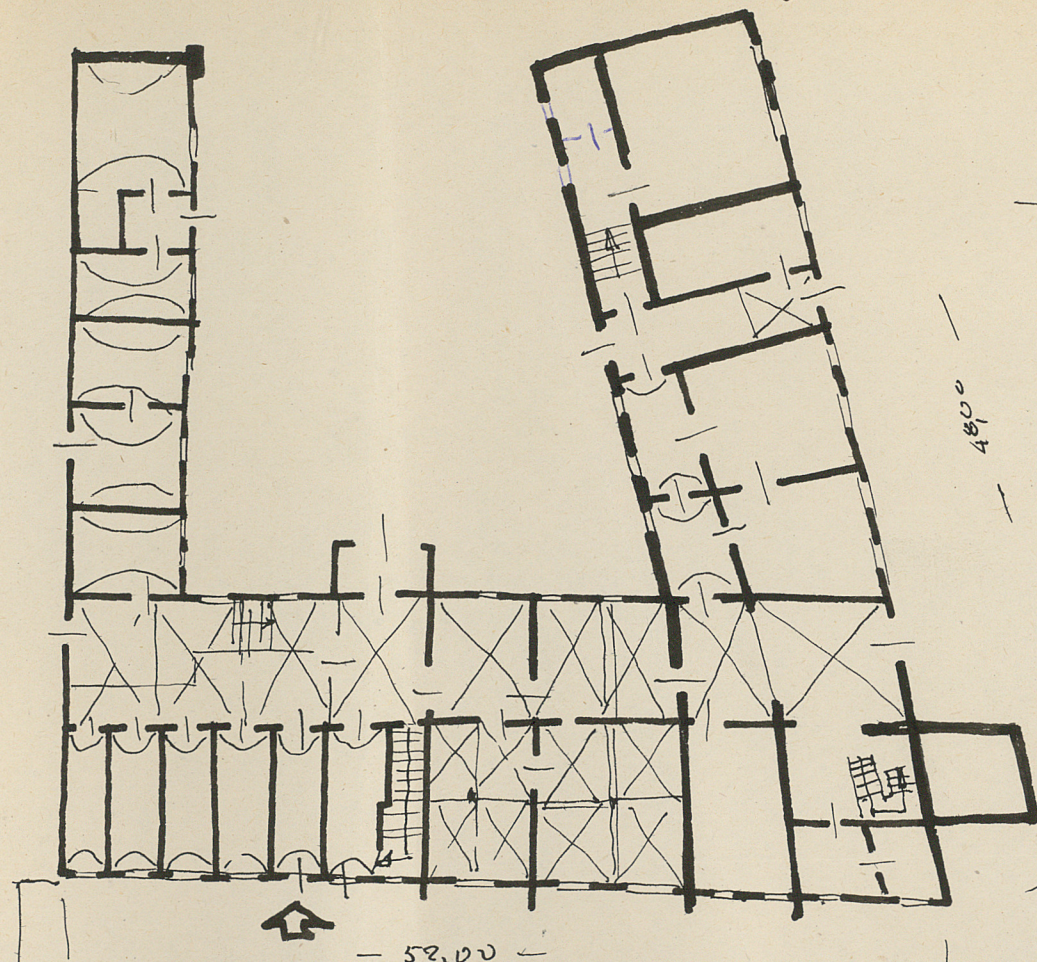
37. Sprawdził dnia 2 LIST. 1954

Miejski Konserwator Zabytków

Dr Józef Lepiarczyk

Spr i wyprawa 25 czerwca 1966

skala: 1:400. . .



Informacje techniczne: kwi. 6'0m