

KRAJOWY OŚRODEK BADAŃ I DOKUMENTACJI
ZABYTKÓW W WARSZAWIE
KARTA EWIDENCYJNA ZABYTKÓW
ARCHITEKTURY I BUDOWNICTWA

A B C D E F G H I J K L Ł M N O P R S T U W X Y Z

Nr

12713

1. Obiekt

Kamienica Kotońskich

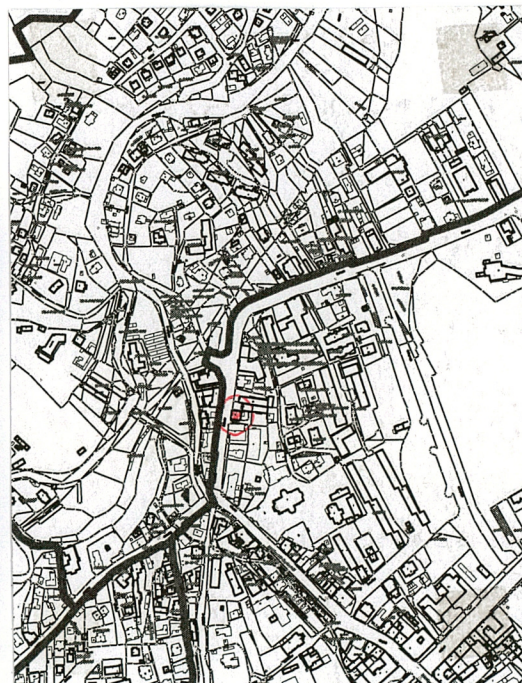
2. Czas powstania

1926–27

3. Miejscowość

Zakopane

11. Zdjęcia, rzut, przekrój, sytuacja, orientacja



4. Adres

ul. Nowotarska 6

nr hipoteczny nr ew. działki 5-788

5. Przynależność administracyjna
województwo małopolskie

powiat tatrzański

gmina m. Zakopane

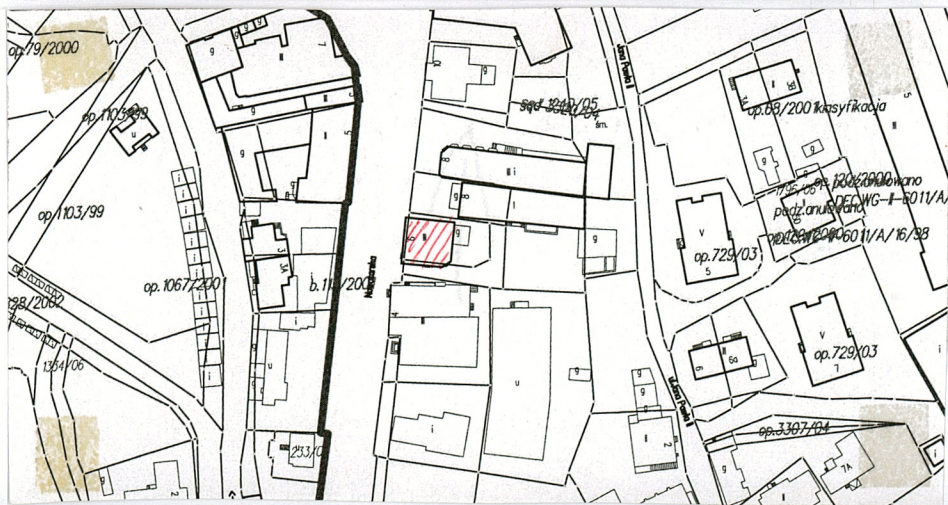
6. Poprzednie nazwy miejscowości

7. Przynależność administracyjna
przed 01.01.1999
województwo nowosądeckie

8. Właściciel i jego adres

9. Użytkownik i jego adres
j. w.

10. Rejestr zabytków



Budynek został wzniesiony w latach 1926–1927 wg proj. Franciszka Kotońskiego. Była to typowa kamienica czynszowa, która przetrwała do czasów współczesnych bez większych zmian.

Budynek reprezentuje półmodernistyczną architekturę lat 20. XX w.

Budynek wolnostojący, przewidziany do zabudowy zwartej, wzniesiony jest przy ul. Nowotarskiej, po jej wschodniej stronie, zwrócony elewacją frontową w kierunku zachodnim.

Murowany z cegły i tynkowany, dwupiętrowy, podpiwniczony, przekryty dachem dwuspadowym z trójkątnym otwarciem od strony zachodniej. Połacie dachowe kryte blachą ocynkowaną na „rąbek stojący”.

Wzniesiony na rzucie prostokąta zbliżonego do kwadratu. Bryła złożona z dwupiętrowego korpusu głównego dostawionej do niego od strony wsch. garażu. Dach o dużym stopniu rozwarcia krokwi

Elewacja frontowa symetryczna pięcioosiowa. Elewacje boczne (wsch. i zach.) niemal symetryczne, jednoosiowe. Z tyłu garaż. W elewacji frontowej balkony na I i II piętrze, wsparte na żelbetowych belkach profilowanych na drewniane „rysie”. Okna na I piętrze zwieńczone łukiem półokręgu. Okna trójkwaterowe i „weneckie” typu „polskiego”, drzwi płycinowe.

Wnętrza tynkowane, podłogi „białe” i parkiety, stropy żelbetowe i drewniane nad II piętrem. Budynek wyposażony w instalacje wodnokanalizacyjną, elektryczną i centralnego ogrzewania. Wody opadowe odprowadzane rynnami do rynien spustowych i następnie na teren. Teren wokół budynku płaski, z lekkim spadkiem w kierunku południowym.

14. Kubatura 3650 m ³	15. Powierzchnia użytkowa 1000 m ²	16. Przeznaczenie pierwotne : kamienica czynszowa	17. Użytkowanie obecne kamienica czynszowa
18. Prace budowlane i konserwatorskie, ich przebieg i dokumentacja Bieżące remonty i modernizacje		19. Stan zachowania (fundamenty, ściany zewnętrzne, ściany wewnętrzne, sklepienia, stropy, konstrukcje dachowe, pokrycie dachu, wyposażenie i instalacje) Obecnie poszczególne zespoły elementów znajdują się w następującym stanie: <ul style="list-style-type: none"> - fundamenty – dostateczny; - ściany zewnętrzne – dostateczny; - ściany wewnętrzne – dostateczny; - stropy – dostateczny; - podłogi – dostateczny - więźba dachowa – dostateczny; - pokrycie dachowe – średni; - rynny, rury spustowe, obróbki blacharskie – średni - stolarka drzwiowa i okienna – średni; - instalacja elektryczna – średni; - instalacja wod.-kan. – średni. 20. Najpilniejsze postulaty konserwatorskie 1)	

21. Akta archiwalne (rodzaj akt, numer i miejsce przechowywania)

F. Kotoński: „Projekt kamienicy czynszowej braci Kotońskich”, skala 1:50, 2 wersje. Zakopane, 1925. Kalki w archiwum rodzinnym Kotońskich.

22. Bibliografia

1) Z. Moździerz: *Franciszek Kotoński – zakopiański architekt i budowniczy*. „Rocznik Podhalanski” T. 8: 2002, s. 233–264.

23. Źródła ikonograficzne i fotografie (rodzaj, miejsce przechowywania)

24. Uwagi różne

25. Opracował

tekst

Zbigniew Moździerz (X–XII 2010)

plany, rysunki

Luiza Moździerz (XI–XII 2010)

zdjęcia fotograficzne

Dawid Moździerz (XI–XII 2010)

miejsce przechowywania negatywów: zbiory prywatne

Karta po wypełnieniu podlega ochronie na podstawie przepisów prawa autorskiego.

26. Adnotacje o inspekcjach, informacje o zmianach (daty, imiona i nazwiska wypełniających)

27. Załączniki

Wkładka z rzutem i fotografiami współczesnymi [1]

Wkładak z fotografiami współczesnymi [2]

1. Miejscowość

ZAKOPANE

2. Obiekt (nazwa jak w karcie)

Kamienica Kotońskich

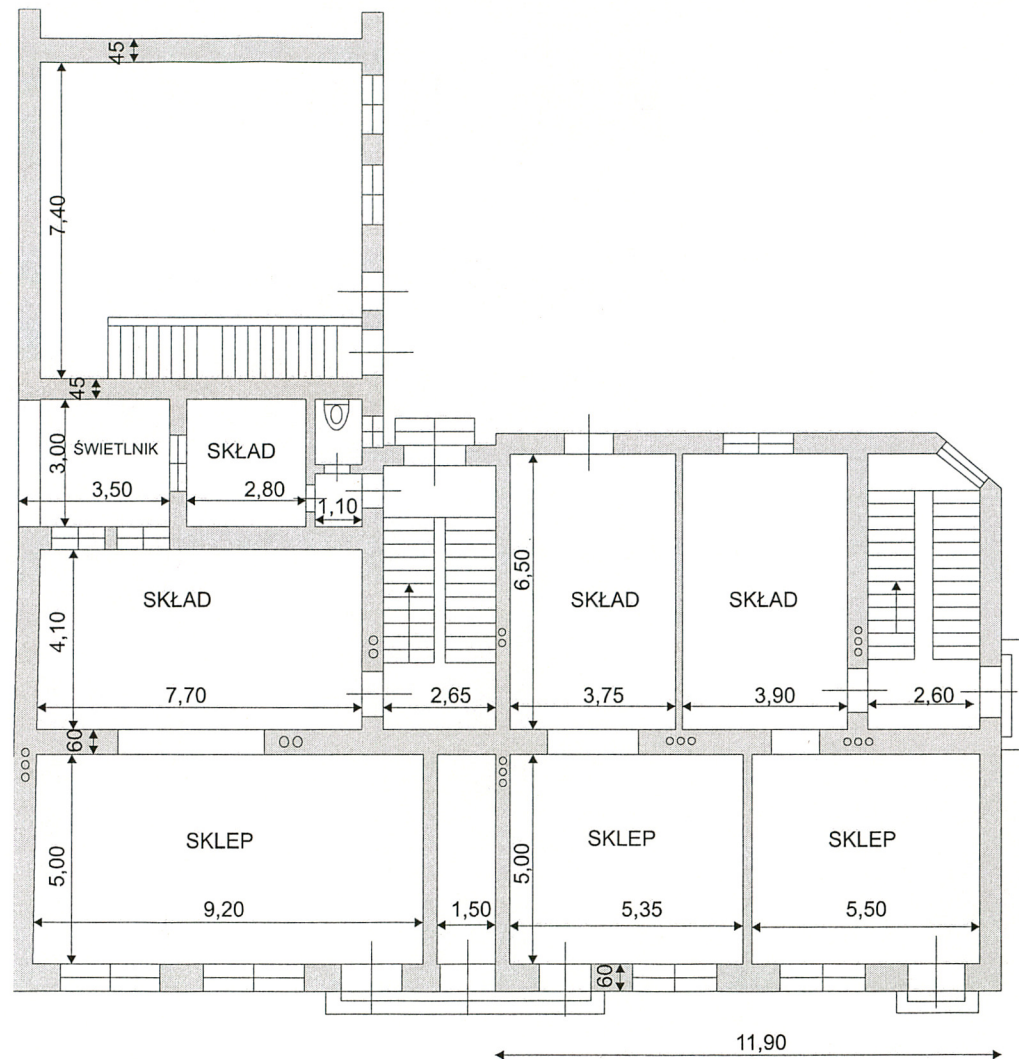
3. Zawartość wkładki (nazwa obiektu lub materiału uzupełniającego)

Rysunki i fotografie współczesne



Wkładkę założył: Zbigniew Moździerz

Miejsce przechowywania negatywów: zbiory prywatne autora



1. Miejscowość

2. Obiekt (nazwa jak w karcie)

3. Zawartość wkładki (nazwa obiektu lub materiału uzupełniającego)

ZAKOPANE
Kamienica Kotońskich
Fotografie współczesne

Wkładkę założył: **Zbigniew Moździerz**

Miejsce przechowywania negatywów: **zbiory prywatne autora**