

Nr

A

B

C

D

E

F

G

H

I

J

K

L

M

N

O

P

R

S

T

U

V

W

X

Y

Z

MAŁOPOLSKIE

nowosolnickie

1. Obiekt zabytkowy

WOZOWNIA W ZESPOLE PODWORSKIM W KUŹNICACH

2. Miejscowość

ZAKOPANE

3. Wiek

XIX

4. Styl bud.

LUDOWE

5. Kubatura m³

580

6. Powierzchnia w m²

a) zabytkowa 116 b) użytkowa 116

7. Materiał budowlany

Przed zniszczeniem

Po odbudowie

11. Ilość budynków

1

14. Grunty należące do zabytku:

ha

a) ściany

KAMIEŃ
DREWNO

b) sklepienia

-

c) stropy

DREWNO

d) wiązania dachu

DREWNO

e) krycie dachu

GONT

12. Ilość kondygnacji

1

13. Użytkowanie wnętrza według ilości:

a) izb mieszkalnych

2

b) innych pomieszczeń

c) piwnic

-

a) ogrody stylowe

b) sady i grunty uprawne

c) lasy

d) wody

e) inne

8. Wyposażenie architektoniczne

ŚCIANY W CZ. MUROWANE, OD WSC. DREWNIANE, KONSTRUKCJI ZREBOWEJ. DACH CZTEROSPADOWY Z DWO-MA LUKARNAMI PO STRONIE ZACH. BRAMA PÓŁKOLISTA, KLEPKOWA, CWIEKOWANA.

15. Przeznaczenie pierwotne budynku

WOZOWNIA

16. Użytkowanie w latach ubiegłych

J.W.

17. Użytkowanie obecne

WOZOWNIA I CZ. MIESZKANIA

18. Nadaje się do użycia na

9. Autorzy i data budowy i przebudowy

ZBUD. I CZ. XIX W.

19. Data, rodzaj i stopień zniszczeń i odbudowy

Data

O P I S

Zniszczenia %

Odbudowa %

VIII. 1939 r.

XI. 1939 r.

XII. 1945 r.

III. 1970

STAN CZ. ZANIEDBANY

10. Udostępnienie

DOSTĘPNA

20. Przynależność administracyjna

a) województwo KRAKOWSKIE

b) powiat NOWY TARG TATRZAŃSKI

c) gmina ZAKOPANE

21. Stacja

Nazwa stacji

Odległość od stacji w km

a) kolejowa

W/M

b) autobusowa

W/M

22. Właściciel i jego adres

SKARB PAŃSTWA

23. Użytkownik i jego adres

SANATORIUM W/M

24. Inwestor i jego adres

25. Rejestr zabytku Nr

rok miejsce przechowywania

26. Nazwa księgi hipotecznej

27. Nr hipoteczny

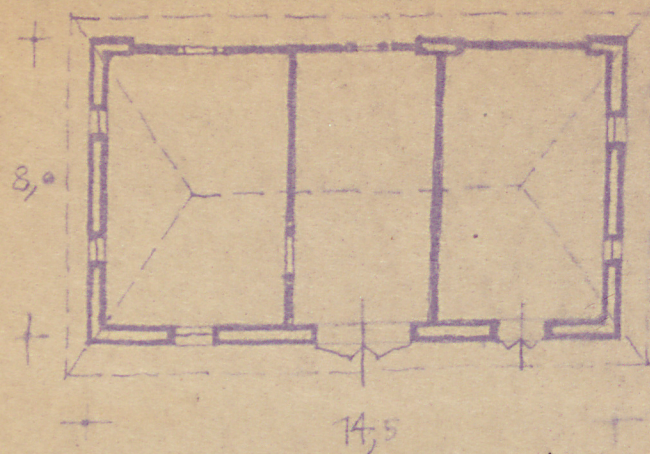
28. Akta

29. Fotografie

30. Inwentaryzacja pomiarowa

ZAKOPANE - KUCHNICE - WOZOWNIA

PN



1:20

M L K J I H G F E D C B A Nr

32. Przebieg prac konserwatorskich

Rok	Wyszczególnienie prac	K o s z t tys. zł



33. Koszty w tys. zł

Przewidywane

Rzeczywiste

34. Inspekcje

36. Wypełnił dnia III 1970

M. Mały M. Kordecki

37. Sprawdził dnia

