

Nr

A

B

C

D

E

F

G

H

I

J

K

L

M

N

O

P

R

S

T

U

V

W

X

Y

Z

1. Obiekt zabytkowy

Dom zw. „Hotel Polski” lub „Hotel pod Białym Orłem”,
ul. Florian'ska 42.

2. Miejscowość

KRAKÓW

3. Wiek

XVI/XIX

4. Styl

klasycyst.

5. Kubatura m³

3700

6. Powierzchnia w m²

a) zabytkowa:

b) użytkowa:

830

20. Przynależność administracyjna

a) województwo

KRAKÓW

b) powiat

—

c) gmina

—

7. Materiał budowlany

przed
zniszczeniempo
odbudowie

11. Ilość budynków

1

14. Grunty należące do zabytku:

ha

a) ściany

cegł.

12. Ilość kondygnacji

3

a) ogrody stylowe

—

b) sklepienia

cegł.

b) sady i grunty uprawne

—

c) stropy

nowe

c) lasy

—

d) więzania dachu

drewn.

d) wody

—

e) krycie dachu

blacha.

b) innych pomieszczeń

6

e) inne

—

c) piwnic

2

8. Wyposażenie architektoniczne

Portal kamienny z
1 poł. w. XIX.

15. Przeznaczenie pierwotne budynku

mieszkalne

16. Użytkowanie w latach ubiegłych

—

17. Użytkowanie obecne

—

18. Nadaje się do użycia na:

—

9. Autorzy i data budowy i przebudowy

Wzmiankowany w w. XVI.

Fasada klasycyst. z

1 poł. w. XIX. 1450 pmerabiany

2 piętro wzmiankowane 2. poł. w. XVIII. Grunt
nie odbudowany w XIX i w. XX.

19. Data rodzaj i stopień zniszczeń i odbudowy

Data

O P I S

znisz-
czenia
o/oodbu-
dowa
o/o

VIII. 1939 r.

XI. 1939 r.

XII. 1945 r.

dobry

1964

dobry (porównanie)

1966

j.w.

24. Inwestor i jego adres:

25. Rejestr zabytku nr 1252, L.P.K. 11-Ka-7-Wr-1933

rok 1933

miejsce przechowywania

A-202/8.11.1966

26. Nazwa księgi hipotecznej

LWH

27. Numer

28. Akta
u Miejskiego Konserwatora Zabytków

29. Fotografie

—

30. Inwentaryzacja pomiarowa

10. Udostępnienie

26.12.65

31. Szkic sytuacyjny, plan schematyczny, uwagi opisowe, fotografia



Widok z ulicy, budynek
mieszkalny na murle prostokątnej
przynależności podmurowej.
W podziemiu w trakcie budowy
ma konstrukcję zasklepi-
nia kolebkową, oraz jedną taką
srodkową przykrytą sklepieniem
ogostym. W klatce schodowej
schody zewnętrzne 2. pót. w. XIV.
Na podłazie stolarka drzwi
w typie klasycystycznym.
Fasada frontowa klasycysty-
czna 1. pót. w. XIX, merońska w. XIX
i XX. W podziemiu. Parter zychiło
my grupie mieszkalnej na
podziemiu, które z h. sc.
kolumnowych. Stolarka okien
klasycystyczna, w. XIX.
Dach mansardowy pokryty
papą.

Literatura: A. Hensel, Godła domów krakowskich,
Roczn. Krak. t. II str. 182
J. Tomkowicz, Domy i mieszkania w Kra-
kowie, drów 1922 str. 3
A. Chmiel, Domy krakowskie, Bibl. Krak.
Nr. 57-58 str. 164
H. Jasieński, Kronika konserw., Roczn.
Krak. XXIV str. 249

32. Przebieg prac konserwatorskich

rok	Wyszczególnienie prac

33. Koszty w tys. zł	przewidywane	rzeczywiste
	600	

34. Inspekcje

35. Uwagi różne
w. Flonizka 42

36. Wypełnił dnia wypełnił
H. Styrzyska, W. Bocharaj.
37. Sprawdził dnia 6 LIST. 1954

Miejski Konserwator Zabytków
Dr Józef Lepiarczyk
odnot. J. Frack 1964

31. Szkic sytuacyjny, plan schematyczny, uwagi opisowe, fotografia



Widoczny z lewej, północny korpus
zmurowany na murze prostokątnym
Przemysłowy podmurowany.
W mieście, w trakcie holowania
na holownicę zasklepienie
na kółkach, oraz jedna taka
srodkiem przykryte sklepieniem
słupowym. W klatce schodowej
schody drewniane z poł. w. XIX.
Na piątym słoisko drzwi
w typie klanypstyrium.
Fasada holownika klanypsty-
na l. poł. w. XIX. murek na w. XIX
i XX. W pióro na. Parter uchylo-
ny gipsu na przenoszeniu na
przechowywanie obok w. XIX
hauzury. Stalowa okien-
klatka podkory w. XIX.
Dach mansardowy pokryty
papą.

32. Przebieg prac konserwatorskich

rok	Wyszczególnienie prac

33. Koszty
w tys. zł

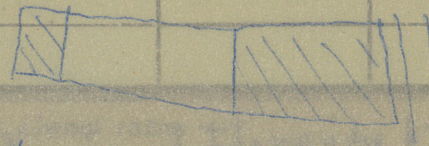
przewidywane

rzeczywiste

34. Inspekcje

600

Literatura: A. Hensel, Godła domów krakowskich,
Roczn. Krak. t. II str. 182
J. Tomkowski, Domy i mieszkania w Kra-
kowie, Roczn. 1922 str. 3
A. Chmiel, Domy krakowskie, Bibl. Krak.
Nr. 57-58 str. 164
H. Jasien'ski, Krowka konserw., Roczn.
Krak. XXIV str. 249

gr.
II

36. Wypełnił dnia wypełnili
H. Stępiński, W. Bocuły.

37. Sprawdził dnia 6 LUT. 1954

Miejski Konserwator Zabytków

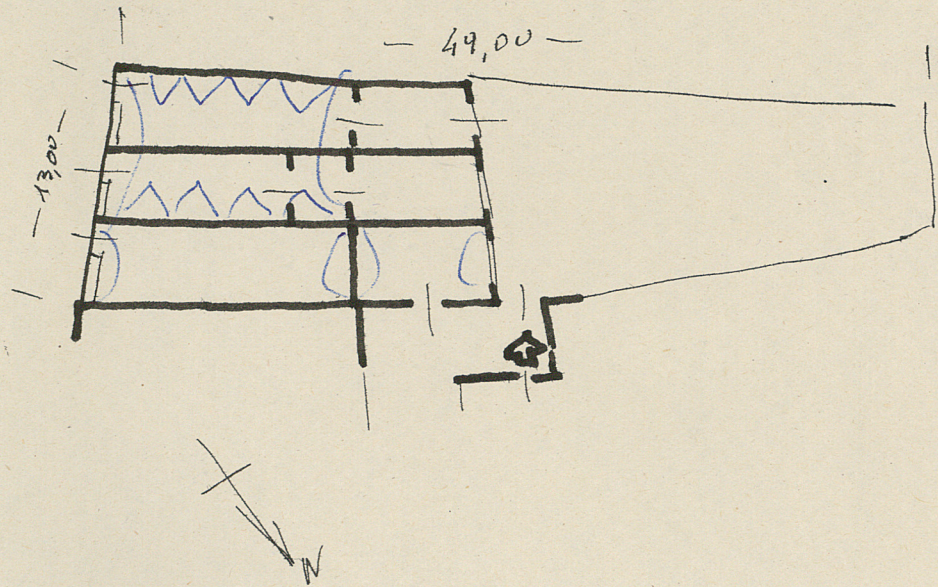
Dr Józef Lepiarczyk

Sprawdził J. Frack 1964

gr. Z. Berezowski

skala:

1:1000



Informacje techniczne:

Wp 16-02-10
na numerację