

Nr

A

B

C

D

E

F

G

H

I

J

K

L

M

N

O

P

R

S

T

U

V

W

X

Y

Z

1. Obiekt zabytkowy

Dom, ul. Florian'ska 43.

2. Miejscowość

KRAKOW

3. Wiek

XVII

4. Styl

eklektyczny

5. Kubatura m<sup>3</sup>

4800

6. Powierzchnia w m<sup>2</sup>

a) zabytkowa: 400 b) użytkowa: 840

20. Przynależność administracyjna

a) województwo KRAKOW

b) powiat

— II —

c) gmina

— II —

7. Materiał budowlany

przed zniszczeniem

po odbudowie

11. Ilość budynków

1

14. Grunty należące do zabytku:

ha

a) ściany

cegl.

12. Ilość kondygnacji

4

a) ogrody stylowe

—

b) sklepienia

cegl.

13. Użytkowanie wnętrza według ilości:

b) sady i grunty uprawne

—

c) stropy

drewn.

a) izb mieszkalnych

34

c) lasy

—

d) więzania dachu

drewn.

b) nnych pomieszczeń

6

d) wody

—

e) krycie dachu

papa.

c) piwnic

68m<sup>2</sup>

e) inne

—

8. Wyposażenie architektoniczne

15. Przeznaczenie pierwotne budynku

mieszkalne

16. Użytkowanie w latach ubiegłych

— II —

17. Użytkowanie obecne

— II —

18. Nadaje się do użycia na:

— II —

21. Stacja

nazwa stacji

odległość od stacji w km

a) kolejowa

b) autobusowa

22. Właściciel i jego adres

23. Użytkownik i jego adres

24. Inwestor i jego adres:

25. Rejestr zabytku nr 1257 / AK. 11-Va-7-Vr-1933

rok 1933

miejsce przechowywania

A-386 / 15. VI-1967

26. Nazwa księgi hipotecznej

LH

27. Numer

ny

28. Akta w Miejskim Konserwatorium Zabytków

29. Fotografie

— II —

30. Inwentaryzacja pomiarowa

9. Autorzy i data budowy i przebudowy

19. Data rodzaj i stopień zniszczeń i odbudowy

Data	O P I S	znisz- czenia o/o	odbu- dowa o/o
VIII. 1939 r.			
XI. 1939 r.			
XII. 1945 r.	dobry		
1964	renowacja (dobre) i remont dachu	30%	
1966	ju.		

10. Udostępnienie

Powstak z dwóch domów

z w. XVII, przebud. w. w. XX.

1850 odnowiony, 1898 murowanie

+ nowego metra i przebudowa fasady

1933



31. Szkic sytuacyjny, plan schematyczny, uwagi opisowe, fotografia



Hamenny z. leg. z ujęciem kamienia  
Tauranego i innych budynków.  
Zatwierdzone na planie historycznego  
miejscowości. Inymotory (rejon podmi-  
ełny. Akad. Instytut literatury.  
Na podstawie lokalności zasklepionej  
kuchni - kolebkowo oraz kolebkowo  
z kuchnią. Na piętnym piętrze  
cha frontowe pokoje pokryte pły-  
kami kamiennymi, l. c. w. XIX.  
dolne partie ścian jednego z nich  
pokryte boazerią z l. c. w. XIX. W poko-  
jach cha kamieńki marmurowe  
na pos. w. XIX. H. ch. pok. a. l. pok. b.  
z kamieniami i stolarka dre-  
wna. Fasadę frontową ukształtowaną  
1898. Dach dwuspadowy pokryty  
papą.

Literatura: A. Chmielewski, Domy warszawskie  
Bibl. Krak. Nr. 54 str. 148.

Opisana. Wykonana przekładka do domu. Kamienio-  
wa w pos. w. XIX; przedbudowana 1889. Pierwotna  
w. XX. z zachowaniem cech stylowych.

32. Przebieg prac konserwatorskich

rok	Wyszczególnienie prac

33. Koszty  
w tys. zł

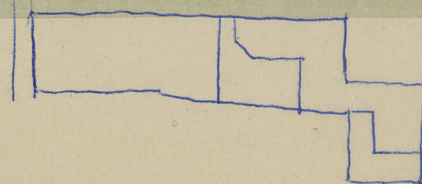
przewidywane

rzeczywiste

	760	

34. Inspekcje

35. Uwagi różne



ul. Florjanieńska 43

36. Wypełnił dnia wypełnili

H. Stępiński i W. Bouček

37. Sprawdził dnia

6.11.1954

Miejski Konserwator Zabytków

Dr Józef Lepiarczyk

Sprawdził J. Frank 1964



31. Szkic sytuacyjny, plan schematyczny, uwagi opisowe, fotografia



Hamieniony z cegły z użyciem kamienia  
tańszego i prymitywnych dekoracji.  
Zatopiony na planie wydłużonego  
prostokąta. Trzy przeloty między podziałami  
człony. Układ wnętrza wielokrotny.  
Na parterze lokale: zasklepione  
kuchnia - kolebkowo oraz kolebkowo  
z łazienkami. Na piętnym piętrze  
dla frontowe pokoje pokryte płyto-  
kami kamiennymi. Wł. w. XIX.  
długość parteru i piętra jednego z nich  
pokryte boazerią z l. c. w. XIX. W poko-  
jach dla kamienicy renowacji  
wł. w. XIX. H. chł. pokoi pokoi  
z kł. kamiennymi stolarka drewn.  
Fasadą frontową ukształtowaną,  
1898. Dach czarny pokryty  
papą.

Literatura: A. Chmielewski, Domy warszawskie  
Bibl. Krak. Nr. 54 str. 148.

Opisana. Wykonana metropoli do domu. Kamienica  
na w. w. XIX; przebudowana 1889. Pierwotna  
w. XX. z zachowaniem cech stylowych.

32. Przebieg prac konserwatorskich

rok	Wyszczególnienie prac

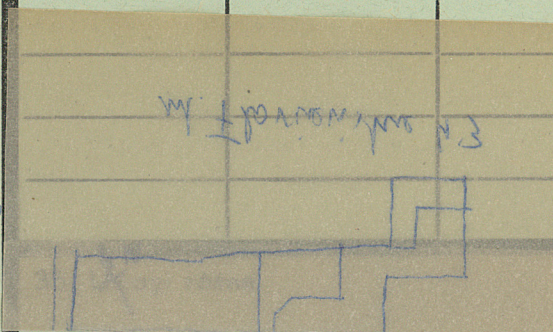
33. Koszty  
w tys. zł

przewidywane

rzeczywiste

760

34. Inspekcje



36. Wypełnił dnia wypełnili

H. Stężyński i W. Bouček

37. Sprawdził dnia

6.11.1954

Miejski Konserwator Zabytków

Dr Józef Lepiarczyk

Jan Uścienski 1966

Pracownik J. Frank 1964

skala

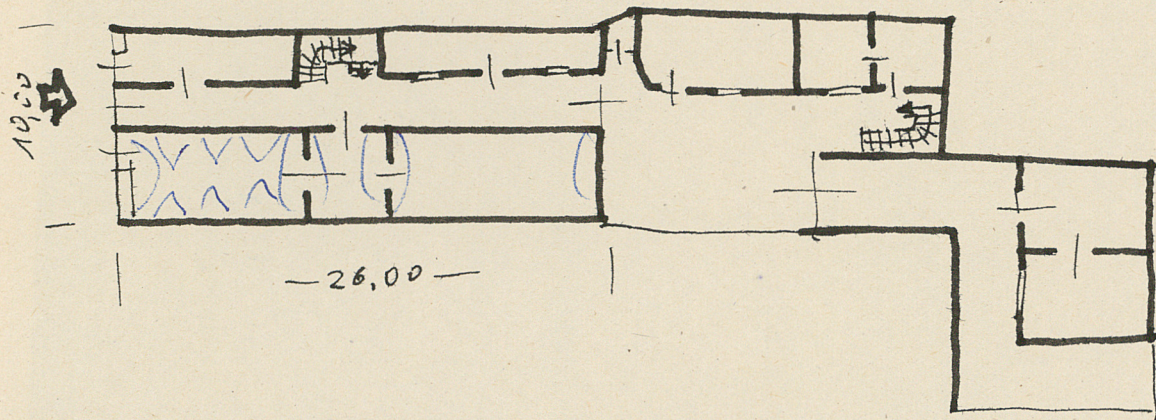
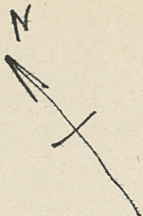
1954

In



skala: . . . . .

1:400



Informacje techniczne: wy. 16m.