

Nr

96

A

B

C

D

E

F

G

H

I

J

K

L

M

N

O

P

R

S

T

U

V

W

X

Y

Z

1. Obiekt zabytkowy

Dom ul. Florianowska nr 35 / narożnik ul. św. Marii 20 /
gr. III

2. Miejscowość

Kraków

3. Wiek

XVI/XIX

4. Styl

neorenes.

5. Kubatura m³

6800

6. Powierzchnia w m²

a) zabytkowa: 378 b) użytkowa:

7. Materiał budowlany

Przed zniszczeniem

Po odbudowie

a) ściany

ceg.

b) sklepienia

kam.
ceg.

c) stropy

drewn.

d) więzania dachu

"

e) krycie dachu

blache
papa

11. Ilość budynków

2

12. Ilość kondygnacji

4

13. Użytkowanie wnętrza według ilości:

a) izb mieszkalnych

48

b) innych pomieszczeń

6

c) piwnic

5

14. Grunty należące do zabytku:

ha

a) ogrody stylowe

b) sady i grunty uprawne

c) lasy

d) wody

e) inne

62,90

8. Wyposażenie architektoniczne

Wpisane do rejestru zabytków 1 poł. v. XVI
Batal renes. 2 poł. v. XVI
(w ścianie od ul. św. Marii)

15. Przeznaczenie pierwotne budynku

mieszkalne

16. Użytkowanie w latach ubiegłych

— II —

17. Użytkowanie obecne

— II —

18. Nadaje się do użycia na

— II —

9. Autorzy i data budowy i przebudowy

K. Kozłowski w. XVI
1891 - rozbudowa + III p. (Kraus)
1913 - przebudowa parteru
1608 podjętych o piętros. Odbudowany
w. XV III.

19. Data, rodzaj i stopień zniszczeń i odbudowy

Data	O P I S	Zniszczenia %	Odbudowa %
VIII.1939 r.			
XI.1939 r.			
XII.1945 r.	dobry		
XI.1964	rozbudowa (tytuł, stropy, dach)	30	

20. Przynależność administracyjna

a) województwo

b) powiat

c) gmina

21. Stacja

Nazwa stacji

Odległość od stacji w km

a) kolejowa

b) autobusowa

22. Właściciel i jego adres

23. Użytkownik i jego adres

24. Inwestor i jego adres

A-393 / 15 VI. 1967

25. Rejestr zabytku Nr

IAK-11-KA-7-1-33

1933

rok miejsce przechowywania

26. Nazwa księgi hipotecznej

IAM

27. Nr hipo-

28. Akta

IAM. 2

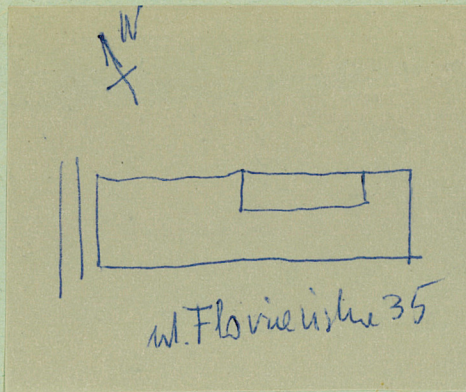
29. Fotografie

— II —

30. Inwentaryzacja pomiarowa

Kart. Hist. Arch. Poln. Kraj. Poln. Kraków

31. Szkic sytuacyjny, plan schematyczny, uwagi opisowe, fotografia

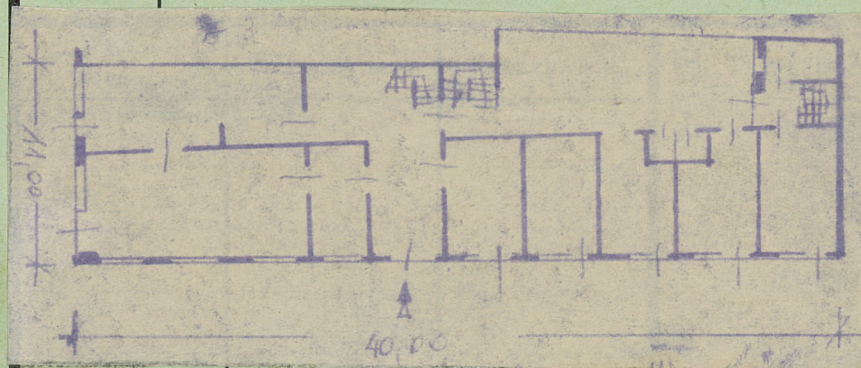


Literature:
A. Chmiel, Domy Krahowskie
Bibl. Krah. Nr. 57-58

K STAN 1960

Wzniesiony w. XVI. 1608 podwyższony o piętro. 2. poł. w XVII zw. Robertsonowskim. Odnawiany pocz. w. XVIII. Restauracja wewnątrz 1. poł. w. XIX. 1891 rozbudowa i wzniesienie trzeciego piętra. 1913 przerabiany w częściach parteru. Zbudowany z cegły, z użyciem marmuru jako okładziny w częściach parteru. Potynkowany na rzucie prostokąta. 1891 rozbudowany o fitynę na planie litery L. Trzypiętrowy podpiwniczony. W piwnicach portal w. XVI. Układ wewnątrz trzytraktowy, na parterze przerobiony, w oficynie jednotraktowy. Klatka ~~schodowa~~ ~~jednotraktowa~~ ~~xxl~~ 1891. Elewacje 3. ćw. w. XIX, w parterze przerobione w. XX. W wejściu do sieni od ul. Marka, otwartej 1891 przebiegający z sieni portal 2. poł. w. XVI. W nim drzwi drewniane 1891. W elewacjach podwórzowych drewniane ganki ze schodami w. XIX.

32. Przebieg prac konserwatorskich

[illegible]

35. Uwagi różne

gr. III

36. Wypełnił dnia 1959

36. Wypełnił dnia 1959
H Shyrynthe Mzyrkaj

37. Sprawdził dnia

Mr. J. Traill 1864
Mr. 23 cm 4 1866