

Nr

A

B

C

D

E

F

G

H

I

J

K

L

M

N

O

P

R

S

T

U

V

W

X

Y

Z

1. Obiekt zabytkowy

Dom, ul. Florian'ska 34.

2. Miejscowość

KRAKOW

3. Wiek
XVI / XIX / XX4. Styl ~~neorenes~~
~~beizynowy~~5. Kubatura m³

2400

6. Powierzchnia w m²

a) zabytkowa:

b) użytkowa: 600

20. Przynależność administracyjna

a) województwo

KRAKOW

b) powiat

c) gmina

7. Materiał budowlany

przed
zniszczeniempo
odbudowie

11. Ilość budynków

1

14. Grunty należące do zabytku:

ha

a) ściany

cegl.

12. Ilość kondygnacji

3

a) ogrody stylowe

-

b) sklepienia

cegl.

b) sady i grunty uprawne

-

c) stropy

cegl.
drewn.

13. Użytkowanie wnętrza według ilości:

a) izb mieszkalnych

15

c) lasy

-

d) więzania dachu

drewn.

b) nnych pomieszczeń

1

d) wody

-

e) krycie dachu

blacha.

c) piwnic

3

e) inne

podw.

60m²

21. Stacja

nazwa stacji

odległość od
stacji w km

a) kolejowa

b) autobusowa

22. Właściciel i jego adres

8. Wyposażenie architektoniczne

15. Przeznaczenie pierwotne budynku

mieszkalne

16. Użytkowanie w latach ubiegłych

-

17. Użytkowanie obecne

-

18. Nadaje się do użycia na:

-

23. Użytkownik i jego adres

24. Inwestor i jego adres:

9. Autorzy i data budowy i przebudowy

hramiankowany w w. XVI.
przebudowany w w. XIX i XX.

19. Data rodzaj i stopień zniszczeń i odbudowy

Data

O P I S

znisz-
czenia
o/oodbu-
dowa
o/o

VIII. 1939 r.

XI. 1939 r.

XII. 1945 r.

dobry

1964

1966

uszkodzony (brak) stropu, 600%
już się po remoncie dachu

25. Rejestr zabytku nr 1257 LAK. 11-Ka-7-Kw-1933

rok 1933

miejsce przechowywania

A-392 / 15.VI.1967

26. Nazwa księgi hipotecznej

LKH

27. Numer

ny

28. Akta

u Miejskiego Konserwatora Zabytków

29. Fotografie

-

30. Inwentaryzacja pomiarowa

10. Udostępnienie

28.4.64.

31. Szkic sytuacyjny, plan schematyczny, uwagi opisowe, fotografia



Widoczny z cegły oraz kamie-
nia Tamańskie w partiach piwnic,
podpiwnic. Latokony na planie
prostokąta. Drużynowy. Podpiwnio-
ny. Układ wnętrza charakterystyczny.
Siedzi pokryta boazerią kamień w XIX.
W miejscu do sieni brama chemie-
na, 2. pót. w XIX, chrusztyłowa
w chodach pomieszczeniach panto-
nych piwnego piętła platformy
klasyfikacyjne woz. w XIX & rozeta
mi. Tarasada platforma 2. pót. w XIX
eksteriorowa. Dach chrusztyłowy,
pokryty papą.

32. Przebieg prac konserwatorskich

kala: .

rok	Wyszczególnienie prac
1966	remont sieni

33. Koszty
w tys. zł

przewidywane

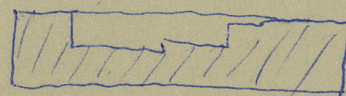
rzeczywiste

34. Inspekcje

1.740

35. Uwagi różne

X



ul. Flakieńska 34

36. Wypełnił dnia unpetnili

H. Stężyńska i W. Bocanay

37. Sprawdził dnia 6 LIST. 1954

Miejski Konserwator Zabytków

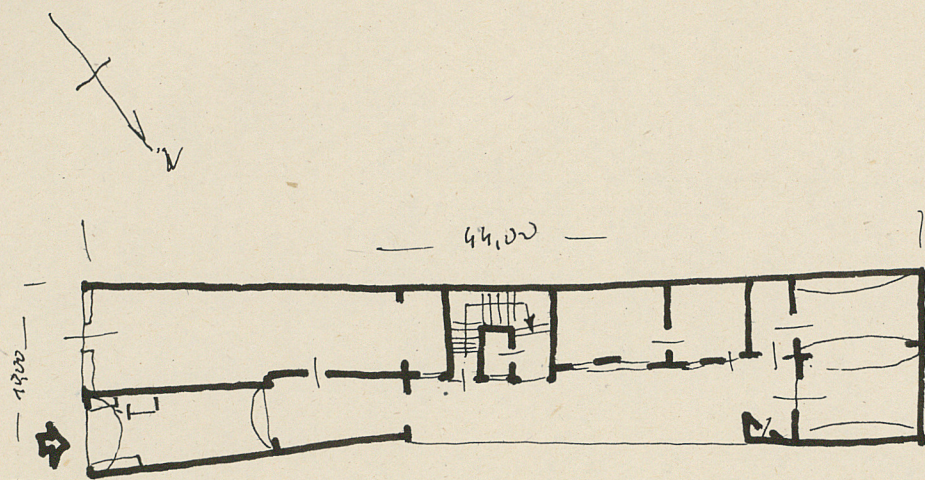
Józef Kapiarczyk

Sprawdził J. Frach 1964

Literatura: St. Elmiel, Domy krakowskie, Bibl. Krak.
Orr. 57-58 str. 144

Opisana. Wzniesiona zapewne 1. pót. w XIX. Ceglana,
pokryta. Latokony na murie litych 2. i 3. pięter
masywnych murów, przylegającym prostokątem do
domu. Drużynowy. W części elewacji piwnic ganki
chemiane ok. pót. w XIX. Wzniesione murekione
i murekione. Dach pulpitowy, pokryty papą.

kala: .. 1:600



informacje techniczne:

Wsp: 160m