

Nr

82

A

B

C

D

E

F

G

H

I

J

K

L

M

N

O

P

R

S

T

U

V

W

X

Y

Z

1. Obiekt zabytkowy

Dom, ul. Florian'ska 29.

2. Miejscowość

KRAKÓW

3. Wiek

XVI XIX

4. Styl

neobarok

5. Kubatura m<sup>3</sup>

3400

6. Powierzchnia w m<sup>2</sup>

a) zabytkowa: 120 b) użytkowa: 360

20. Przynależność administracyjna

a) województwo KRAKÓW

b) powiat

— " —

c) gmina

— " —

7. Materiał budowlany

przed zniszczeniem

po odbudowie

11. Ilość budynków

1

14. Grunty należące do zabytku:

ha

a) ściany

cegl.

12. Ilość kondygnacji

3

a) ogrody stylowe

—

b) sklepienia

cegl.

b) sady i grunty uprawne

—

c) stropy

drewn.

a) izb mieszkalnych

10

c) lasy

—

d) więzania dachu

drewn.

b) nnych pomieszczeń

4

d) wody

—

e) krycie dachu

blacha.

c) piwnic

140 m<sup>2</sup>

e) inne

podw.

36 m<sup>2</sup>

8. Wyposażenie architektoniczne

Kolebka z lunetami.

Parter sklepiany kolebkowo

15. Przeznaczenie pierwotne budynku

mieszkalne

16. Użytkowanie w latach ubiegłych

— " —

17. Użytkowanie obecne

— " —

18. Nadaje się do użycia na:

— " —

9. Autorzy i data budowy i przebudowy

Wzmiankowany w w. XVI,  
przebudowany w r. 1865  
i 1877 przebudowany  
ok. 1774.

19. Data rodzaj i stopień zniszczeń i odbudowy

Data

O P I S

znisz-  
czenia  
o/oodbu-  
dowa  
o/o

VIII. 1939 r.

XI. 1939 r.

XII. 1945 r.

doby

1864

wniesiony (tytuł) strona

109

1866

ju.

oblatka

f. 254/64

25. Rejestr zabytku nr 1257 L. IV. 11-V. 7-V. 1933

rok 1933 miejsce przechowywania  
A-389 2 15.06.1967

26. Nazwa księgi hipotecznej

LH

27. Numer

czny

28. Akta  
u Miejskiego Konservatora Zabytków29. Fotografie  
u Miejskiego Konservatora Zabytków

30. Inwentaryzacja pomiarowa

PKZ Kraków 1960

Polskiemu. Arch. Kot. Hist. Arch. Pol.

10. Udostępnienie



31. Szkic sytuacyjny, plan schematyczny, uwagi opisowe, fotografia



*Literatura: St. Chmiel, Domy krakowskie  
Bibl. Krak. Nr 54 str. 101*

*Zmudowany z kamienia i cegły, potynkowany.  
Całkowicie na planie prostokąta.  
Dwupiętrowy. Podpiwniczenie o pionowych murach na dwóch  
poziomych, zasklepionych kolebkowo. Układ  
mieszkalny i biurowy. W parterze i na pierwszym piętrze  
wielokomnatowe mieszkania. W piwnicy sklepienie  
kolebkowe z łukami. Na lewo od niego  
w trakcie frontowej lokalnej zasklepienia  
kolebkowo. Klatka schodowa położona w narożniku  
z dwoma wyjściami. Fasada frontowa neobarokowa,  
2. poł. w. XIX, zewnętrzna. Dach dwuspadowy,  
półkryty.*

TZG Chelmon - Nr 49, 9, 50 40/100 B-119479

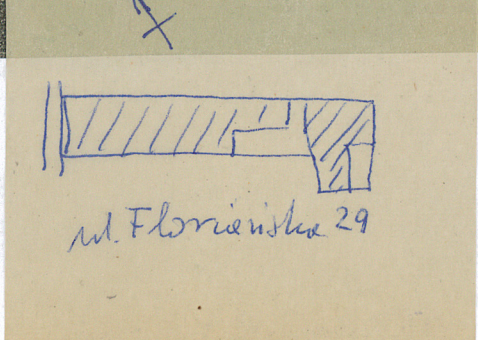
32. Przebieg prac konserwatorskich

rok	Wyszczególnienie prac	Kos tys. skala

33. Koszty w tys. zł	przewidywane	rzeczywiste
	180	

34. Inspekcje

35. Uwagi różne



*gr. III*

36. Wypełnił dnia wypełnił:  
H. Styczyńska ; W. Bouchaj.

37. Sprawdził dnia 6 LIST. 1954  
Miejski Konserwator Zabytków  
*Janusz*  
Dr Józef Lenjarczyk  
audor J. Frank 1964



## 31. Szkic sytuacyjny, plan schematyczny, uwagi opisowe, fotografia



Literatura: St. Chmiel, Domy krakowskie  
Bibl. Krak. Nr 154 str. 101

Zmudowany z kamienia i cegły, potynkowany.  
Złożony na planie prostokąta.  
Dwupiętrowy. Podpiwniczo o piwnicach na dwóch  
poziomych, waskich kolumnach. Układ  
mieszkania i biurowy. W piwnicy  
kuchnia, on bidymu siedzący, sklepione  
kolumny z łukami. Na dachu od niego  
w trakcie frontonu lokalnej waskiej  
kolumny. Kształt ściany półokrągłej  
z oknami. Fasada frontona niebarokowa,  
z poł. w. XIX, zewnętrzna. Dach dwuspadowy,  
płaski.

## 32. Przebieg prac konserwatorskich

rok	Wyszczególnienie prac	Kos tys. skala

33. Koszty  
w tys. zł

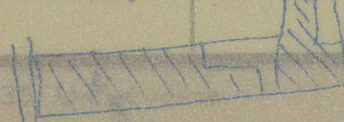
przewidywane

rzeczywiste

## 34. Inspekcje

180

Wysokość 50



gr. III

## 36. Wypełnił dnia wypełnił:

H. Styczyński ; W. Boulaaj.

## 37. Sprawdził dnia 6 LIST. 1954

Miejski Konserwator Zabytków

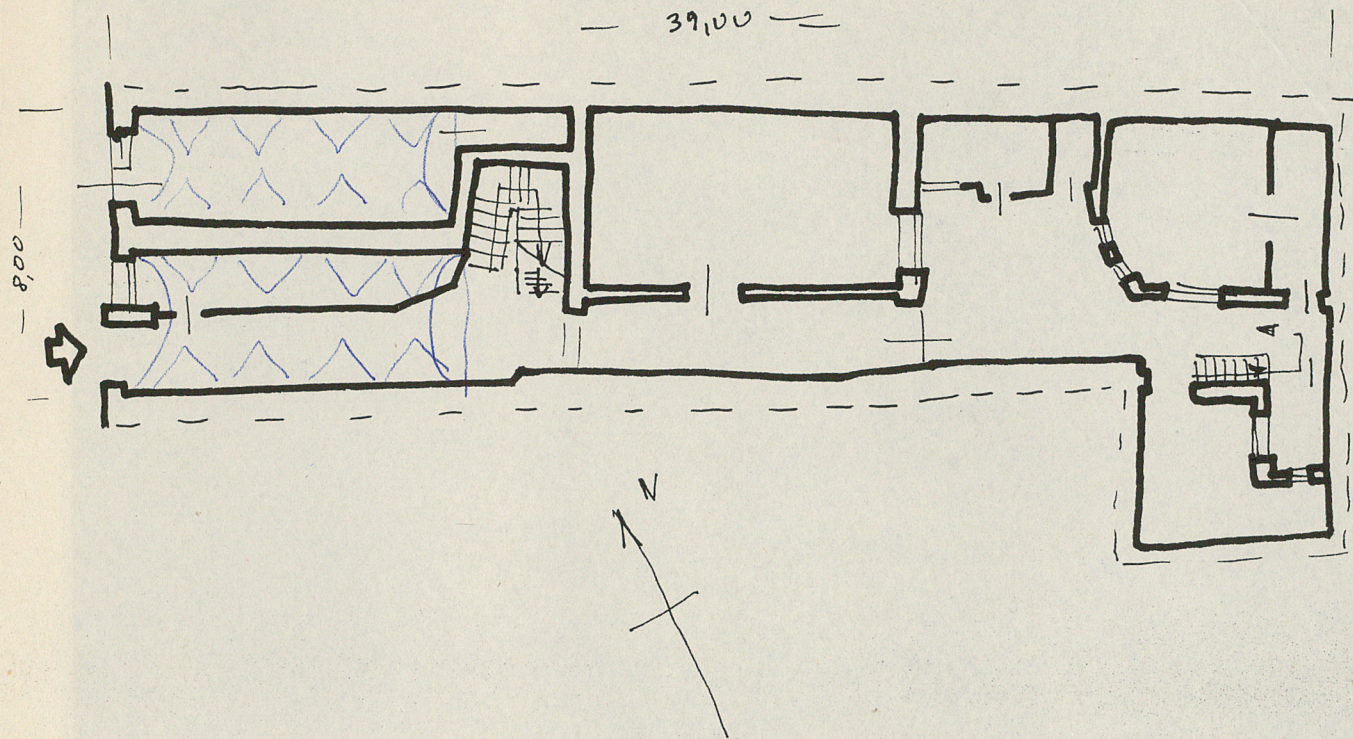
Dr Józef Lepiarczyk

Sprawdził 2 Beiersdorf 1966

Sprawdził 2, Frank 1964



skala: . . . 1:200 . . .



Informacje techniczne: wys. 16m .