

Nr

A

B

C

D

E

F

G

H

I

J

K

L

M

N

O

P

R

S

T

U

V

W

X

Y

Z

1. Obiekt zabytkowy

Dom, ul. Florianńska nr 27.

2. Miejscowość

KRAKÓW

13370

3. Wiek

XVI - XIX

4. Styl

klasycystyczny.

5. Kubatura m³

2500

6. Powierzchnia w m²

a) zabytkowa: 150 b) użytkowa: 250

20. Przynależność administracyjna

a) województwo KRAKÓW

b) powiat

— " —

c) gmina

— " —

7. Materiał budowlany

przed zniszczeniem

po odbudowie

11. Ilość budynków

1

14. Grunty należące do zabytku:

ha

a) ściany

cegl.

12. Ilość kondygnacji

3

a) ogrody stylowe

—

b) sklepienia

cegl.

13. Użytkowanie wnętrza według ilości:

b) sady i grunty uprawne

—

c) stropy

drewn.

a) izb mieszkalnych

7

c) lasy

—

d) więzania dachu

drewn.

b) nnych pomieszczeń

2

d) wody

—

e) krycie dachu

blacha.

c) piwnic

140 m²

e) inne

podw.

30 m²

8. Wyposażenie architektoniczne

Strop na parterze od podwórza, oraz w klatce schodowej I p. Krata żelazna w oknie przy schodach z w. XVII (?) Sien i parter neoklasycystyczny holokowo I p. 190. Kuchnia w stylu renesansu w. XVIII.

15. Przeznaczenie pierwotne budynku

mieszkalne

16. Użytkowanie w latach ubiegłych

— " —

17. Użytkowanie obecne

— " —

18. Nadaje się do użycia na:

— " —

9. Autorzy i data budowy i przebudowy

19. Data rodzaj i stopień zniszczeń i odbudowy

Data	OPIS	zniszczenia %	odbudowa %
VIII. 1939 r.			
XI. 1939 r.			
XII. 1945 r.			
1966	wnioobrony (kambulacja, tylni)		

10. Udostępnienie

23. Użytkownik i jego adres

24. Inwestor i jego adres:

25. Rejestr zabytku nr LAK.T-230-1931

rok 1931 miejsce przechowywania A-388 z 25.06.1931

26. Nazwa księgi hipotecznej

LWH

27. Numer hipoteczny

28. Akta w Miejskiego Konserwatora Zabytków

29. Fotografie — " —

30. Inwentaryzacja pomiarowa

PK2 Kraków 1960

Z Y X W V U T S R P O N M L K

L M N O P R S T U V W X Y Z

31. Szkic sytuacyjny, plan schematyczny, uwagi opisowe, fotografia

32. P

ro

rzchnia w m²
ytkowa: b) użytkowa:

y należące do zabytku: ha

ody stylowe

ly i grunty uprawne

y

dy

33. I

we

dowy

S

35.

Zniszczenia
% Odbudowa
%

2. Miejscowość

20. Przynależność administracyjna

a) województwo
b) powiat
c) gmina

21. Stacja

Nazwa stacji

Odległość
od stacji
w km

a) kolejowa

b) autobusowa

22. Właściciel i jego adres

23. Użytkownik i jego adres

24. Inwestor i jego adres

25. Rejestr zabytku Nr

rok miejsce przechowywania

26. Nazwa księgi hipotecznej

27. Nr hipoteczny

28. Akta

29. Fotografie

30. Inwentaryzacja pomiarowa

Literatura: A. Chmielewski, Domy krakowskie
Bibl. Krak. nr. 54 str. 94
H. Jasienicki, Dariusz kamienica krakowska, Bibl. Krak. nr. 83 str. 52.
B. Pieter, Kronika konserwatorska
Polski. Krak. XVIII str. 85

31. Szkic sytuacyjny, plan schematyczny, uwagi opisowe, fotografia

Pierotnie gotycki, mieniony kapelne w. XV. Gmion
nie przebudowany w. XVI. Od pot. w. XVII Zamytniejuszows
kim od Jana Trzejusza malowa kioleskiego. Odhamay
w. XVII i XVIII. Murowany z cegły w murem kamienia
Tawoneg w murach, pokrytowany. Zatozony na
murze hydratonego prostokata. Dwiepietowy, podpini-
czony. W murach i w portale kamienne z w. XVI.
Kuchad mienionej, portale i na piotrach tryharto-
ry, reszcie przebudowy. Kuchad od podkroza
tzw. i kuba tyha. W murze shop renesansowy, i. pot. w. XVI
modernej o profilowanych belkach. Podmurze
okna i kuba tyha. Kolumna miedzyokien
o kapitelu toskańskim. Sien przedniego pnia myku
ta shopem renesansowym w. XVI, kasetonowym.
Fasada frontowa klaryfikacyjna, i. pot. w. XIX
w partene przebudowana w. XX. Dmuchowa. Heleneji
podkrozej w zejściu do sieni portal kapelne w. XVI.
Dach dachpadowy, pokryty papą.

Oficyna. Gmionnie przebudowana lub mieniona
od nowa z wykonaniem starych fragmentów
w XIX/XX. Murowana z cegły, pokrytowana. Na planie
prostokąta. Dwiepietowa. Podpiwniczona. W piwnicy
zaklepionej kolebkowo, portal gotycki, w. XV, kamien-
ny zankuisty Tukiem ostajny.

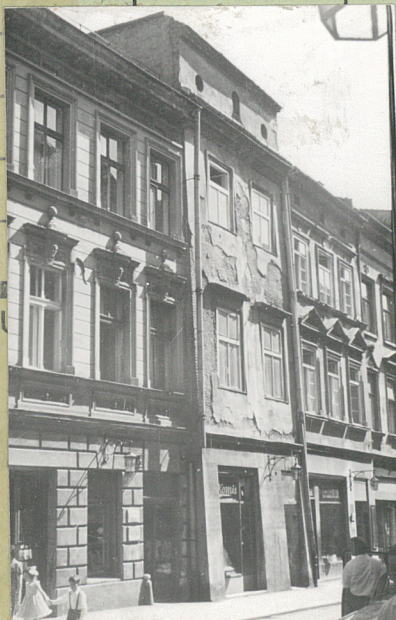
rzebieg prac konserwatorskich

skal

32	Wyszczególnienie prac	Ka tys

Koszty 3 tys. zł	przewidywane	rzeczywiste
	400	

34. Inspekcje



36. Wypełnił dnia *incompetent*
H. Stygrynka, W. Bocuły
37. Sprawdził dnia **6 LIST. 1954**

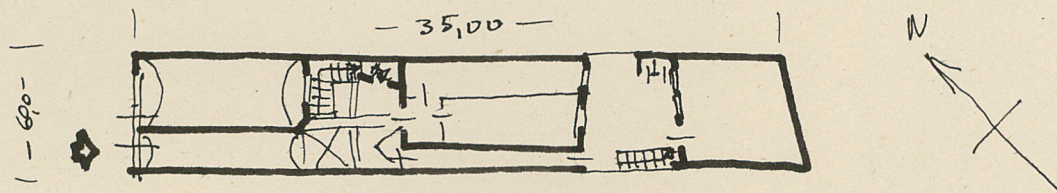
Miejski Konserwator Zabytków

Dr Józef Lepiarczyk

Sten. 1966

23 sierpnia 1966

skala: .. 1:400 ..



Informacje techniczne: Wyp 170~