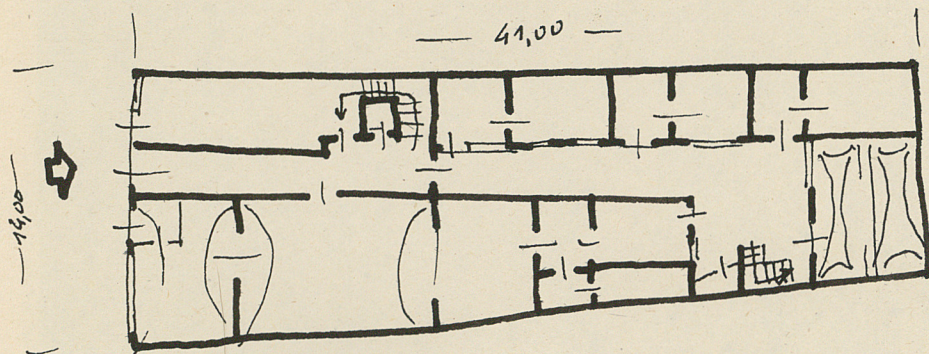


Kuchnia z łaz. Potynkowana. Łazienka na planie
 prostokąta, zblizniona do kwadratu. Dzwonnicowy od po-
 dwoła o ścianie tynkowanej wycielonymi ze słomy. Podpi-
 nierowy, murów ceglanych, kłobkowi. Układ metro-
 nów i trysaktowy. Klatka schodowa potynkowana
 w tynku, ścianami. Fasada frontowa kolumnowa
 na 1. pot. w. XIX, w. portene prebuciana w XX. Dach
 obustronny, pokryty blachą. —
 Oficyna. Kuchnia 1. et. w. XIX. Prebudowana
 1884 wraz z. XX. Ceglana, potynkowana. Użytkowana
 w całości do domu tynkowego. Skrytka prostopad-
 kowa, podpiernikowa. Układ metro-
 jednokrotny. Porten, przykryte sklepieniem łaglastym
 z g. porten. Dachy pulpitowe.

Mr. J. Frank 1964

skala: 1:400 . . .



Informacje techniczne: Wyp. 150m