

1. Obiekt

DOM MIESZKALNY (HOTEL) "STASZECZKÓWKA"

2. Czas powstania

1895, 1910

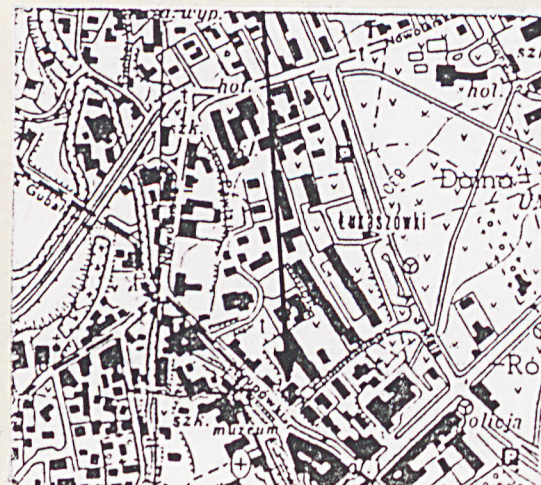
3. Miejscowość

ZAKOPANE

11 Zdjęcia: rzut, przekrój, sytuacja, orientacja



EL. PD.



4. Adres

ul. Krupówki 11 (3)

nr hipoteczny

KW 20848

5. Przynależność administracyjna

województwo nowosądeckie

gmina miasto Zakopane

now. TATRZAŃSKI

6. Poprzednie nazwy miejscowości

b.z.

7. Przynależność administracyjna
przed 1 VI 1975

województwo krakowskie

powiat Nowy Targ

8. Właściciel i jego adres

Andrzej Gut, ul. Nowotarska 18

Marek Furman, ul. Zborowskiego 4a
Zakopane

9. Użytkownik i jego adres

j.w.

10. Rejestr zabytków

Nr Ks. A. 307 data 13.04.1988

12. Autorzy, historia obiektu, określenia stylu.

Budynek, Hotel-Pensjon "Staszeczkówka" wzniesiony został w 1895 r. dla Franciszka Pawlicy. Hotel otwarty został na sezon letni 1898. Brak danych n.t. projektanta i budowniczego. Być może proj. Zygmunt Dobrowolski.

Hotel posiadał 30 pokoi, restaurację i bilard, a na zapleczu korty tenisowe i zajezdnię powozów do wynajęcia.

W 1902 mieszkał tu m.in. Kazimierz Przerwa Tetmajer.

Ok. 1910 budynek przebudowano częściowo (pocztówka): przeszklono werandę boczne, przedłużono werandę frontową do końca elewacji, wprowadzono doświetlenia dwoma pulpitami. W okresie międzywojennym funkcjonował jako pensjonat niższej kategorii. Wymieniono pokrycie dachu z gontu na blachę, wrócono do pierwotnego gabarytu werandy, zlikwidowano balkony szczytowe. Po II wojnie mieścił się tu dom wycieczkowy, stacja PIHM, w latach 60-tych internat Techn. Tkactwa Artyst., pod koniec lat 70-tych sale lekcyjne Techn. Budown. Regionalnego, w 1993 r. budynek zakupiony został przez prywatnych inwestorów.

13. Opis sytuacji, a, materiał i konstrukcja, rzut, bryła, elewacje, wnętrze wyposażenie instalacje)

Budynek wolnostojący położony w centrum miasta przy ul. Krupówki, po jej wscho-

dniej stronie, na skarpie wzmocnionej kamiennym murem.

Piętrowy z poddaszem użytkowym, niepodpiwniczony (do 1994 r.). Rzut zbliżony do prostokąta, nieregularny, trójtraktowy, na poddaszu dwutraktowy. Ściany konstrukcji zrębowej, oszalowane deskami. Dach dwuspadowy z przyszytymi i dwoma półszczytami w elewacji frontowej, pomiędzy nimi facjatka z balkonem. W parterze weranda z daszkiem pulpitowym.

Elewacje boczne - szczytowe, z dwukondygnacyjnymi werandami.

Wszystkie szczyty zdobione motywem "słonecka" i "pazdurem".

Deskowanie elewacji - pionowe do parapetu okiennego, poziome powyżej.

Balustrada werand z ażurowych desek.

Wnętrze - zachowało się deskowanie poddasza, parter tynkowany.

Balustrada schodów z ażurowych desek.

Obiekt reprezentuje wczesny okres rozwoju stylu zakopiańskiego.

14. Kubatura	15. Powierzchnia użytkowa	16. Przeznaczenie pierwotne	17. Użytkowanie obecne
		hotel	hotel
18. Prace budowlane i konserwatorskie, ich przebieg i dokumentacja		19. stan zachowania (fundamenty, ściany zewnętrzne, ściany wewnętrzne, sklepienia, stropy, konstrukcje dachowe, pokrycie dachu, wyposażenie i instalacje)	
Do 1993 budynek nie był remontowany.		stan bardzo zły, w trakcie remontu generalnego wymiana ścian na parterze drewno na cegłę, znaczne wyeksploatowanie substancji, bardzo silne zagrzybienie	
		20. Najpilniejsze postulaty konserwatorskie	
		kontynuacja remontu z zachowaniem układu wnętrza wyglądu elewacji, wprowadzić zieleni wysoką	

21. Akta archiwalne (rodzaj akt, numer i miejsce przechowywania)

inwentaryzacja architektoniczna 1993, P.S.O.Z. Z-ne
dokumentacja konserwatorska 1993, P.S.O.Z., Z-ne
projekt i program remontu 1994, P.S.O.Z., Z-ne

22. Bibliografia

"Lista gości" 1898 nr 3, nr6
T.Janiszewski. Zakopane - Stacja klimatyczna w Tatrach,
1889.
W.Kowalewski. "Zakopane i Tatry.Kalendarzyk tatrzański"
1901
"Lista gości" 1902 nr 20
I.Długolecka M.Pinkwart. "Zakopane. Przewodnik histo-
ryczny". 1984, s. 48 i 49

23. Źródła ikonograficzne i fotografia (rodzaj, miejsce przechowywania, sygnatury)

zdjęcia , pocztówki w zbiorach Muzeum Tatrzańskiego

24. Uwagi różne

całkowitemu zniszczeniu uległa zieleń wokół obiektu!

25. Opracował

tekst Agnieszka Grzegorzczak Sikorska

Imię, nazwisko, data, podpis

plany, rysunki Agnieszka Grzegorzczak Sikorska

Imię, nazwisko, data, podpis

zdjęcia fotogr. Zbigniew Moździerz 1986

Imię, nazwisko, data, podpis

miejsce przechowywania negatywów Muzeum Tatrzańskie Zakopane

Karta po wypełnieniu podlega ochronie na podstawie przepisów prawa autorskiego

26. Adnotacje o inspekcjach, informacje o zmianach (daty, imiona i nazwiska wypełniających)

27. Załączniki

1. Miejscowość

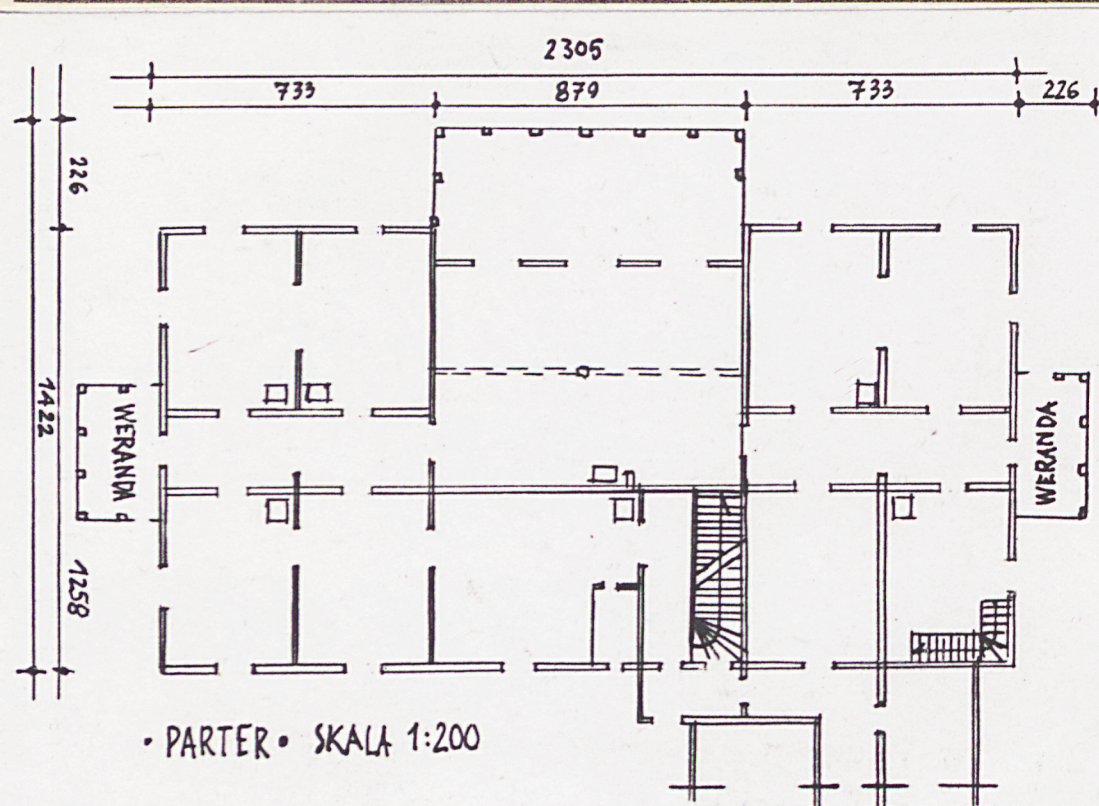
2. Obiekt (nazwa jak w karcie)

3. Zawartość wkładki (nazwa obiektu lub materiału uzupełniającego)

ZAKOPANE, ul. Kruopówki 11

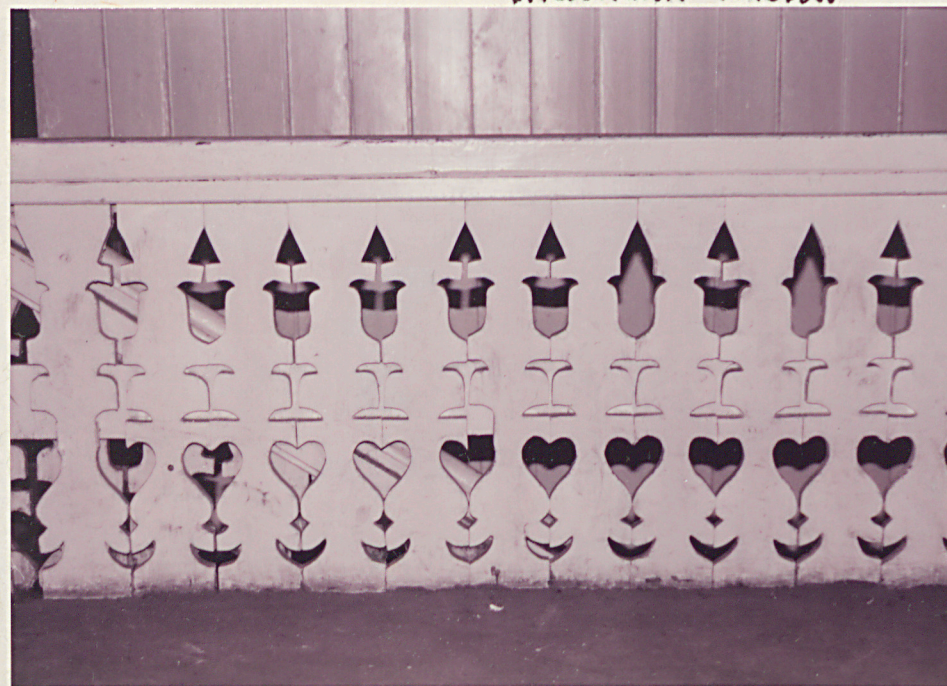
DOM MIESZKALNY (HOTEL)

fotografie, rzut budynku



EL. PD.

BALUSTRADA SCHODÓW



Wkładkę założył: Agnieszka Grzegorz Sikorska

Miejsce przechowywania negatywów: MUZEUM TATRZAŃSKIE, P.9.0.Z. Zakopane



PARTER



PODDASZE



SCHODY



PODDASZE

СІМІОНОВИЧ ІВ

СІМІОНОВИЧ ІВ

СІМІОНОВИЧ ІВ