

Nr

76

A

B

C

D

E

F

G

H

I

J

K

L

M

N

O

P

R

S

T

U

V

W

X

Y

Z

1. Obiekt zabytkowy

Dom, ul. Cienna nr. 6.

2. Miejscowość

KRAKÓW

3. Wiek

XIX

4. Styl

klasycyzm.

5. Kubatura m<sup>3</sup>

2800

6. Powierzchnia w m<sup>2</sup>

a) zabytkowa:

b) użytkowa:

240

20. Przynależność administracyjna

a) województwo

KRAKÓW

b) powiat

c) gmina

7. Materiał budowlany

przed  
zniszczeniempo  
odbudowie

11. Ilość budynków

1

14. Grunty należące do zabytku:

ha

a) ściany

cegl.

cegl.

12. Ilość kondygnacji

2

a) ogrody stylowe

b) sklepienia

cegl.

ceg.

13. Użytkowanie wnętrza według ilości:

c) stropy

drewn.

żelb.

a) izb mieszkalnych

20

c) lasy

d) więzania dachu

drewn.

drewn.

b) innych pomieszczeń

d) wody

e) krycie dachu

dach.

dach.

c) piwnic

88 m<sup>2</sup>

e) inne

podw.

180 m<sup>2</sup>

21. Stacja

nazwa stacji

odległość od  
stacji w km

a) kolejowa

b) autobusowa

22. Właściciel i jego adres

Skarb. Państwa

Zarząd. Nier. Miejsk.-Kr.- Szeroka 35

23. Użytkownik i jego adres

24. Inwestor i jego adres:

25. Rejestr zabytku nr

LHK-M-Ka-3-Kr 33

rok

1934

miejsce przechowywania

26. Nazwa księgi hipotecznej

27. Numer

ziny

28. Akta Miejski Konsulat Zabytków

29. Fotografie

— II —

30. Inwentaryzacja pomiarowa

Politechn. Krak. Kat. Kart. Arch. Pol.

8. Wyposażenie architektoniczne

Sklepienia żaglaste w pomieszczeniach parteru.

15. Przeznaczenie pierwotne budynku

mieszkalne

16. Użytkowanie w latach ubiegłych

— II —

17. Użytkowanie obecne

— II —

18. Nadaje się do użycia na:

— II —

9. Autorzy i data budowy i przebudowy

Dom z 1 poł. w. XIX. Obecny zrekonstruowany w l. 1948-50 wg. proj. arch. S. Świrszczewskiego piętrowy, klasycystyczny.

19. Data, rodzaj i stopień zniszczeń i odbudowy

Data

O P I S

znisz-  
czenia  
o/oodbu-  
dowa  
o/o

VIII. 1939 r.

XI. 1939 r.

XII. 1945 r.

1964

1966

uniknowany

zmniejszony (mury, strop, dach) 50%

jo.

22.06.64

10. Udostępnienie

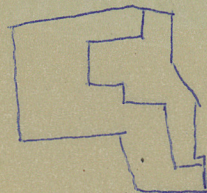


## 31. Szkic sytuacyjny, plan schematyczny, uwagi opisowe, fotografia



Muchawy, północny. Podpiwniczone. Piętrowy  
w piwniczkach parkiet sklepienia żaglaste.  
Tarcia twójona - osłona drewna. Obramienia  
okien profilowane w tyku. Dach łachany, polski,  
kusty dachówka<sub>3</sub>

ul. Ciemna 6



N

## 32. Przebieg prac konserwatorskich

rok	Wyszczególnienie prac	Kosz tys. z

33. Koszty  
w tys. zł

przewidywane

rzeczywiste

760

## 34. Inspekcje

## 35. Uwagi różne

gr. III

36. Wypełnił dnia marzec 1954  
H. Styczeńska  
H. Borkaj

37. Sprawdził dnia 4 LIST. 1954

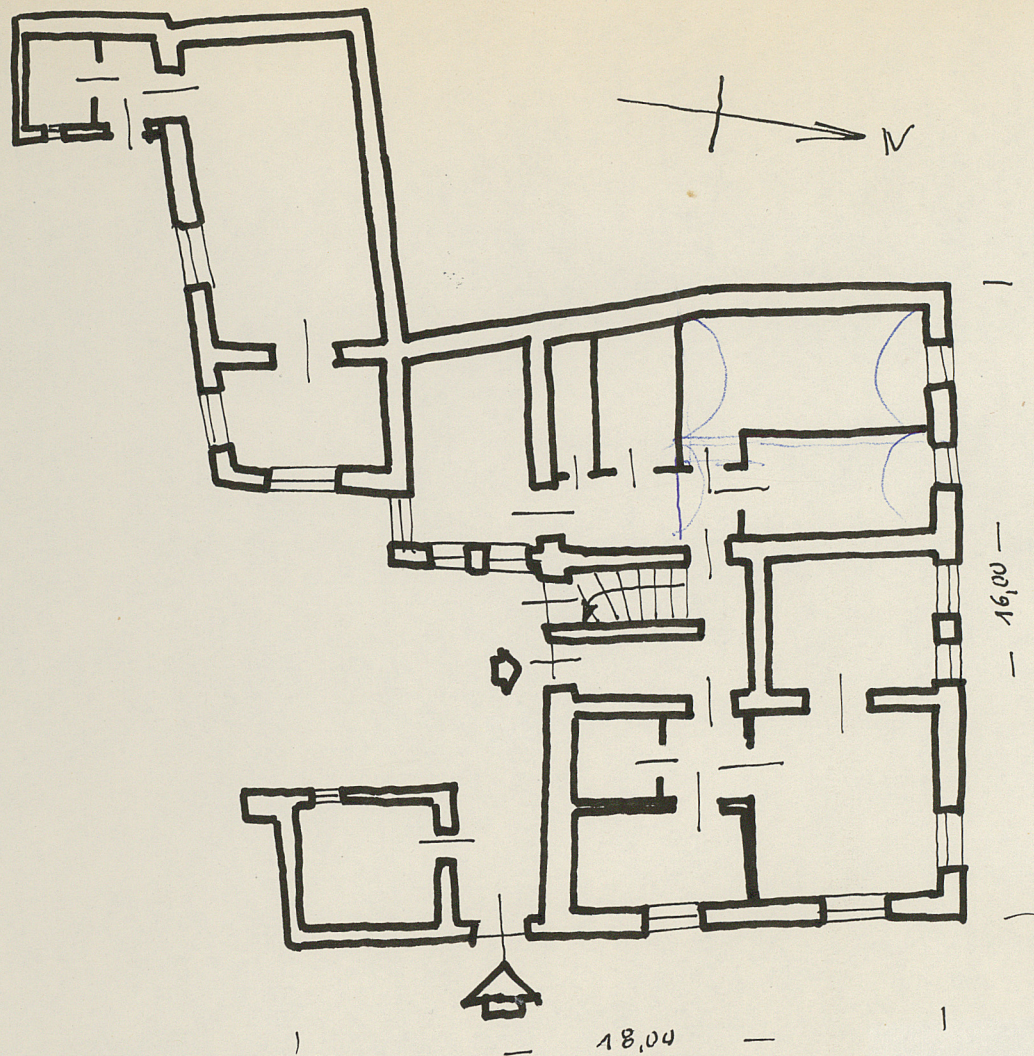
Miejski Konserwator Zabytków

Dr Józef Lepiarczyk

Sprawdzono 7.1.1954



skala: 1:200



Informacje techniczne: wyś. 7,100