

1. Obiekt

**SZKOŁA PRZEMYSŁU DRZEWNEGO**

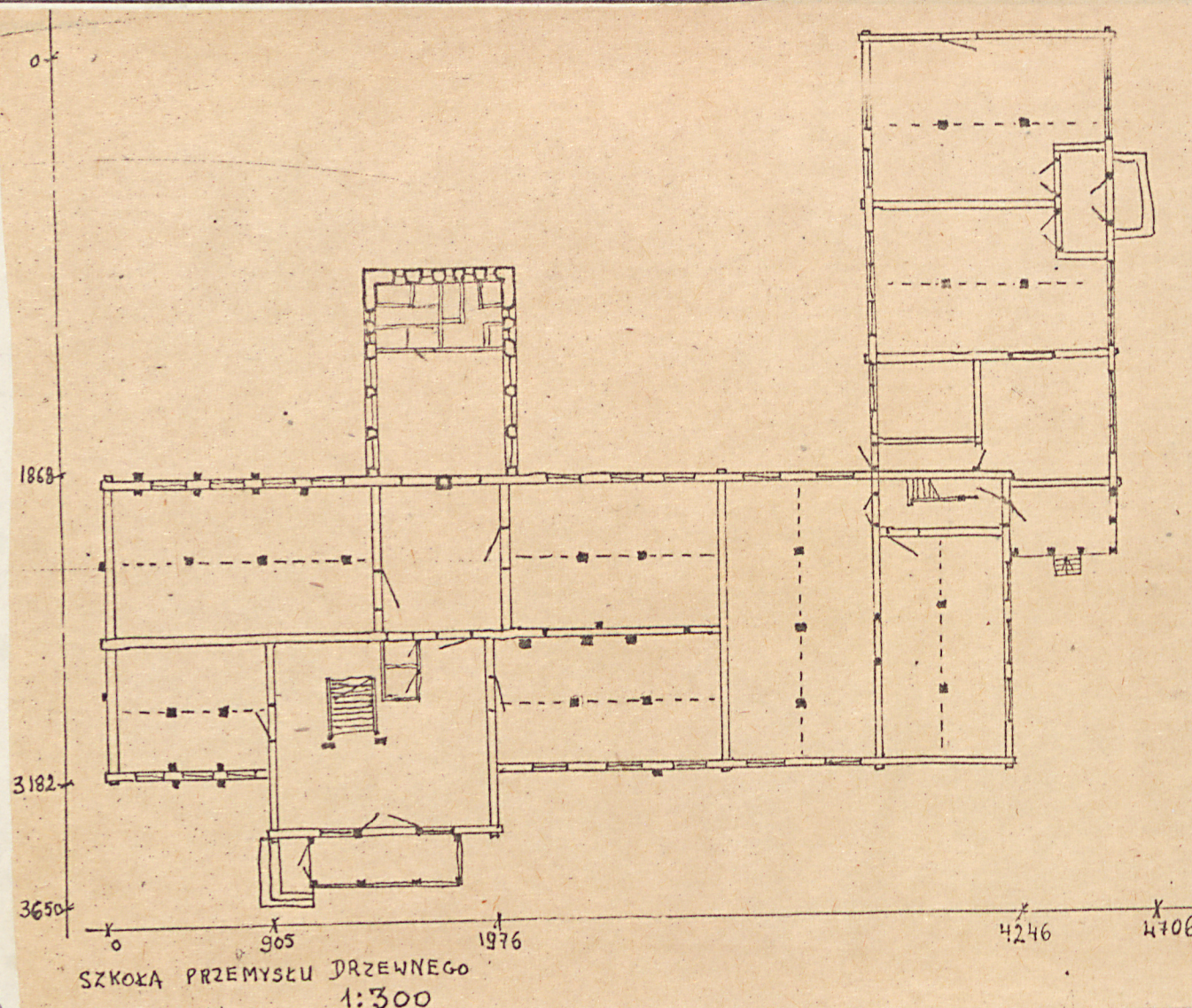
2. Czas powstania

**1883 r.**

3. Miejscowość

**ZAKOPANE**

11. Zdjęcia, plan sytu.



autor zdjęć B. Tondos  
data wykonania 1979  
miejsce przechowywania negatywów  
zbiór własny

4. Adres **ul. Krupówki 8**

nr. hipoteczn

**-W.M.-**

5. Przynależność administracyjna

województwo **nowosądeckie**

gmina **n.m. / Tatrzawska**

6. Poprzednie nazwy miejscowości

7. Przynależność administracyjna  
przed 1 VI 1975 **Kraków**

województwo

powiat **miejski** **Zakopane**

8. Właściciel i jego adres **Wydział Oświaty  
Urzędu Miejskiego w Zakopanem**

9. Użytkownik i jego adres

**1. Zas. Szk. Zaw. i Tech. Budowlane  
w Zakopanem**

**2. Lic. Szt. Plast. w Zakopanem**

10. Rejestr zabytków

Nr **A-828** data **22.05.1997**



12. Autorzy, historia obiektu, określenia stylu.

Ureczyscie poświęcona 29.VII.1883.  
Zbudowana wg projektu Antoniego  
Łuszczkiewicza przez A. Szafranie-  
go. Prawe skrzydło i wieżyczka na  
sygnaturkę wg projektu Karola  
Stryjeńskiego, własnymi siłami na  
uczycieli i uczniów szkoły zbudowane.

13. Opis (sytuacja, materiał i konstrukcja, rzut, bryła, elewacje, dach, wnętrze wyposażenie, instalacje)

Ustawiona z dala od ulicy, na lewym brzegu Foluszeckiego Potoku. Między potokiem i szkołą szeroki pas gruntu, przecięty młynówką. Na niskim, kamiennym podmurzewaniu, drewniana konstrukcji zrębowej, częściowo odeskowana poziomo, pokryta gontem. Na rzucie zbliżonym do węgielnicy: Główny korpus budynku prostokątny z wysuniętym ryzalitowo halliem w elewacji frontowej, przed którym niewielki ganek wejściowy, w elewacji tylnej nowsza, murowana dobudówka. Skrzydło boczne, częściowo przylegające do elewacji tylnej budynku głównego, z gankiem w narożu obu budynków jest prostokątne, jednotraktowe, cztereosiowe. Układ wnętrza głównego budynku jedno- i dwutraktowy. W trakcie frontowym obszerny hall z dwubiegową klatką schodową. Dachy siodłowe na więźbie stelcowej: nad halliem dach prostopadły do kalenicy zwieńczony wieżyczką. Nad budynkiem głównym w dachu facjatki. W skrzydle bocznym szczyt pd. przedzielony strzeszką, po stronie pn. dach trójspadowy. Wieżyczka z ażurową latarnią, zwieńczona wydłużoną makowicą. Ostatki zrębu nieoszalowane, o końcówkach ściętych ostrosłupowo. Ganek wejściowy oszklony nad gankiem - balkon. Ganek do skrzydła bocznego na profilowanych słupach. Wewnątrz podłogi białe. Stropy belkowe o ozdobie ryzowanych sosrębach, podpartych prostokątnymi w przekroju słupami. Słupy w hallu ozdobnie ryzowane /każdy inaczej; w ornamencie bardzo drobny, tworzący płyciny, zbliżony do sztuki góralskiej/. Okna prostokątne, w profilowanych opaskach. Instalacje: el. wod.kan. piec.



14. Kubatura <b>16000 m3</b>	15. Powierzchnia użytkowa <b>1600 m2</b>	16. Przeznaczenie pierwotne <b>szkoła</b>	17. Użytkowanie obecne <b>szkoła, warsztaty szkolne</b>
18. Prace budowlane i konserwatorskie, ich przebieg i dokumentacja  <b>Budynek systematycznie remontowany.</b>		19. Stan zachowania (fundamenty, ściany zewnętrzne, ściany wewnętrzne, sklepienia, stropy, konstrukcje dachowe, pokrycie dachu, wyposażenie i instalacje) <b>Stan dość dobry.</b>	
20. Najpilniejsze postulaty konserwatorskie			



21. Akta archiwalne (rodzaj akt, numer i miejsce przechowywania)

22. Bibliografia

23. Źródła ikonograficzne i fotografie (rodzaj, miejsce przechowywania, sygnatury)

24. Uwagi różne

25. Wypełnił 10. IX. 1979  
mgr Barbara Tondus

26. Sprawdził

27. Załączniki  
2 włącznie

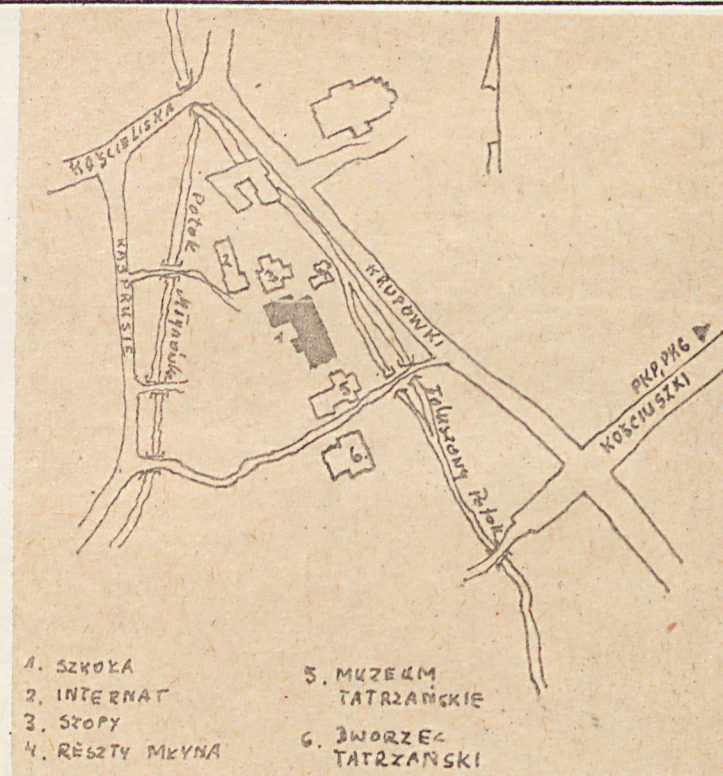
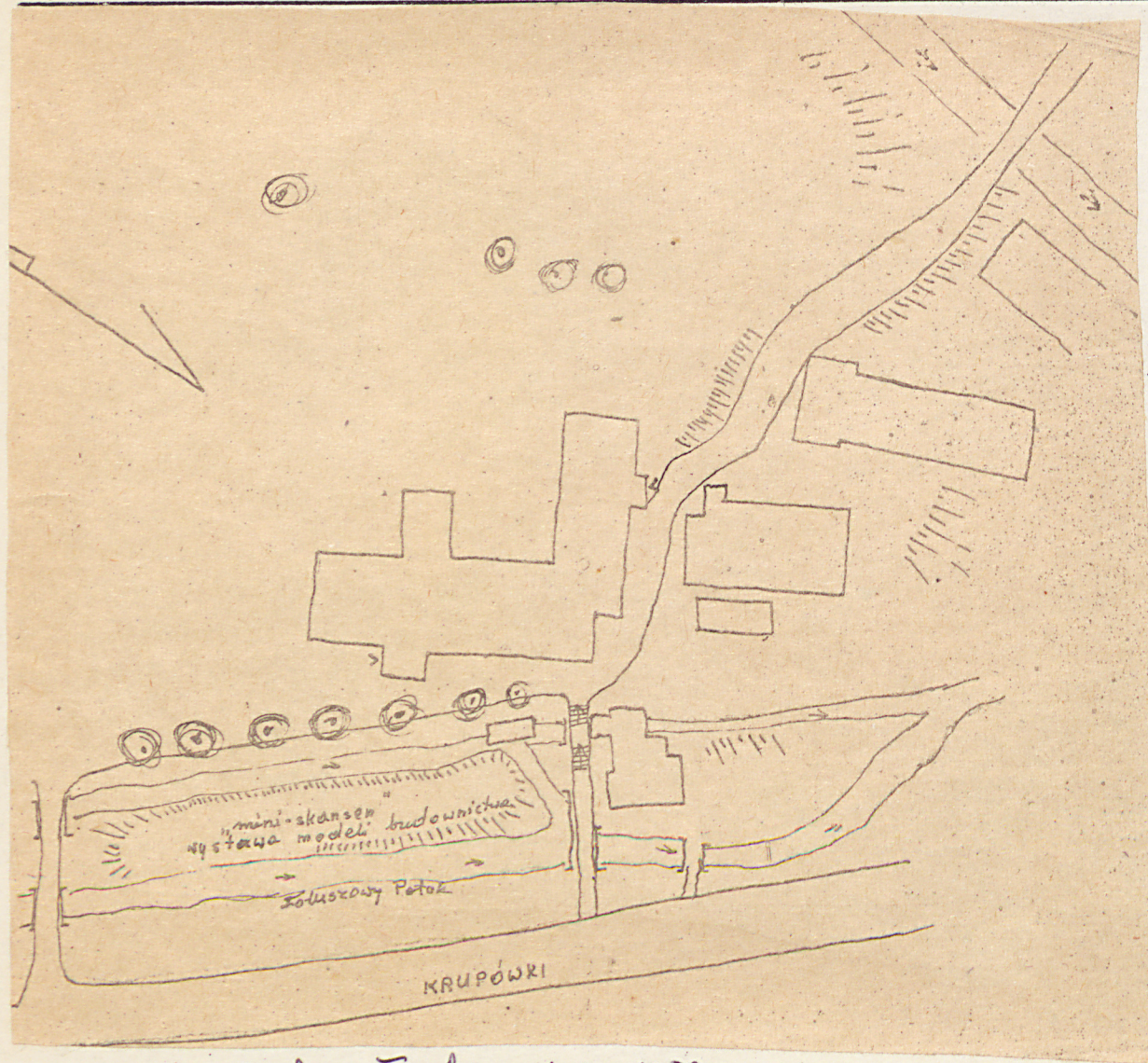


1. Miejscowość

ZAKOPANE

2. Obiekt /nazwa jak w karcie/  
SZKOŁA PRZEMYSŁU DRZEWNEGO

3. Zawartość wkładki /nazwa obiektu lub materiału uzupełniającego/  
SYTUACJA, ORIENTACJA, WIDOK OGÓLNY



Wkładkę założył: Barbara Tondos 10.IX.1979  
/imię, nazwisko, data/

Miejsce przechowywania negatywów: zbior. własny  
334122





1. Miejscowość  
ZAKOPANE

2. Obiekt /nazwa jak w karcie/  
SZKOLA PRZEMYSŁU DRZEWNEGO

3. Zawartość wkładki /nazwa obiektu lub materiału uzupełniającego/  
FOTOGRAFIE



2



3



4



5



6

Wkładkę założył: Barbora Tondos 10.1X.1979...  
/imię, nazwisko, data/

Miejsce przechowywania negatywów: Zbiór. H. Jasny.....  
33411E



7

