

Nr 285

A B C D E F G H I J K L M N O P R S T U V W X Y Z

NOWOSADELECIE

1. Obiekt zabytkowy

DOM MIESZKALNY, UL. KOŚCIELISKA 76

2. Miejscowość

ZAKOPANE

MIASTO

3. Wiek XIX

4. Styl bud. lud.

5. Kubatura m³ 10806. Powierzchnia w m²

a) zabytkowa:

b) użytkowa: 184

20. Przynależność administracyjna

a) województwo

b) powiat

c) gmina

Kraków

Nowy Targ

Zakopane

7. Materiał budowlany

Przed zniszczeniem

Po odbudowie

11. Ilość budynków

14. Grunty należące do zabytku:

ha

12. Ilość kondygnacji

a) ogrody stylowe

13. Użytkowanie wnętrza według ilości:

b) sady i grunty uprawne

a) izb mieszkalnych

c) lasy

b) innych pomieszczeń

d) wody

c) piwnic

e) inne

21. Stacja

Nazwa stacji

Odległość od stacji w km

a) kolejowa

Zakopane

4

b) autobusowa

Zakopane

1

22. Właściciel i jego adres

23. Użytkownik i jego adres

24. Inwestor i jego adres

25. Rejestr zabytku Nr

rok

miejsce przechowywania

26. Nazwa księgi hipotecznej

27. Nr hipoteczny

28. Akta

29. Fotografie

30. Inwentaryzacja pomiarowa

8. Wyposażenie architektoniczne

Gank z ozdobnym półszczytem, obramienie drzwi z "płanin"

15. Przeznaczenie pierwotne budynku

mieszkalny

16. Użytkowanie w latach ubiegłych

j.w.

17. Użytkowanie obecne

j.w.

18. Nadaje się do użycia na

j.w.

9. Autorzy i data budowy i przebudowy

Zbudowany z 1 poł XIX w.

19. Data, rodzaj i stopień zniszczeń i odbudowy

Data

O P I S

Zniszczenia %

Odbudowa %

VIII.1939 r.

XI.1939 r.

XII.1945 r.

X.59

1965

Stan ogólny dość dobry

j.w.

10

10. Udostępnienie

Dostępny

Z Y X W V U T S R P O N M L K J I H G F E D C B A Nr

31. Szkic sytuacyjny, plan schematyczny, uwagi opisowe, fotografia



32. Przebieg prac konserwatorskich

Rok	Wyszczególnienie prac	Koszt tys. zł

33. Koszty
w tys. zł

Przewidywane

Rzeczywiste

34. Inspekcje

35. Uwagi różne

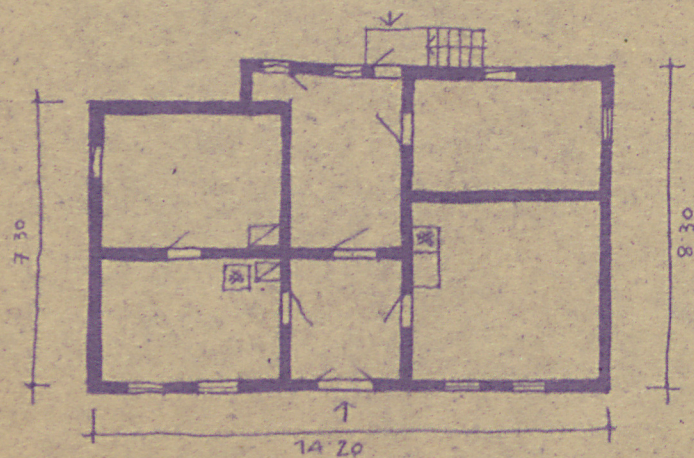
36. Wypełnił dnia 10 XI 59
Stefan Szlachtyś

37. Sprawdził dnia

[Signature]

ZAKOPANE - P. NOWY TARG - DOM UL. KOŚCIELISKA 26

WYS DO OKAPU OK 3 10M



1:200

0 1 2 3 4 5