

1. Obiekt

DOM MIESZKALNY / WILLA/ PRZY UL.ŚW.BRONISŁAWY 26

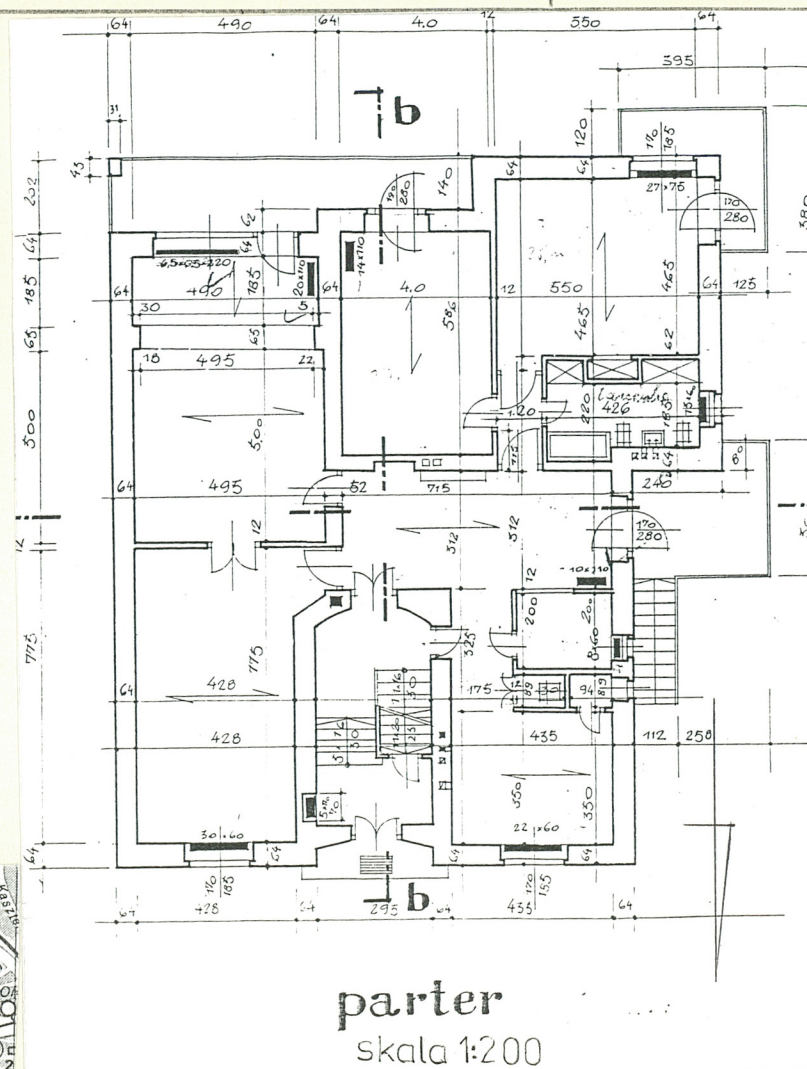
2. Czas powstania

1929-1930

3. Miejscowość

K R A K Ó W

11. Zdjęcia, plan sytuacyjny, rzuty



4. Adres

UL.ŚW.BRONISŁAWY 26

nr hipoteczny

5. Przynależność administracyjna

województwo krakowskie

gmina dz.Zwierzyniec

6. Poprzednie nazwy miejscowości

7. Przynależność administracyjna
przed 1. VI. 1975 r.

województwo krakowskie

powiat dz.Zwierzyniec

8. Właściciel i jego adres

9. Użytkownik i jego adres

J.W.

10. Rejestr zabytków

A-1004

07.12.1995

Nr data

12. Autorzy, historia obiektu, określenia stylu.

Willa przy ul. św. Bronisławy 26 wzniesiona została w latach 1929-30, według projektu architekta Ferdynanda Lieblinga, dla inż. Henryka Kułakowskiego, właściciela realności kat. 642/15 i 642/16, dz. XIII, l. or. 22. Wkomponowana w zabudowę kolonii domów willowych wzniesionych na początku XX wieku. 20. VIII. 1929 roku Magistrat zezwolił na budowę domu I-piętrowego wg zatwierdzonych planów. 20. 03. 1930r. Magistrat zatwierdził plan kanalizacji domu, którą wykonało Przedsiębiorstwo Budowlane inż. Eugeniusza Ronka i Ska w Krakowie, ul. Starowiślna 32. Dokument Budownictwa Miejskiego z dn. 30. 08. 1930 stwierdził, że na gruncie parcel 1. kat. 642/11 i 642/12, lwh 518 Kraków, Zwierzyniec Dz. XIII wybudowano dom mieszkalny I piętrowy z poddaszem. Magistrat nadał domowi liczbę spisową 318 w dzieln. XIII Zwierzyniec. 16. VII. 1930 Magistrat zatwierdził plany urządzeń wodociągu domowego. 28. 07. 1930r. zezwolono na zamieszkanie budynku I-piętrowego ze suterenami i stwierdzono, że dom został zbudowany zgodnie z planami. 26. 11. 1938r. Wydz. Budowl. Zarządu Miejskiego skierował pismo do właściciela willi inż. Henryka Kułakowskiego zatwierdzające plan adaptacji I piętra domu i urządzenia garażu w przyziemiu. Projektantem był inż. Wacław Nowakowski, zam. w Krakowie przy ul. Grottgera 22. Dokonano wtedy poszerzenia pokoju kosztem tarasu w trakcie tylnym. Przed II wojną w budynku wykonano również instalację c.o. Budynek stanowi przykład modernistycznej willi z okresu 20-lecia międzywojennego.

13. Opis (sytuacja, materiał i konstrukcja, rzut, bryła, elewacje, dach, wnętrza, wyposażenie, instalacje)

Sytuacja. Willa usytuowana jest przy ul. św. Bronisławy, zbudowana przy kolonii willowej z pocz. XX wieku, zw. Salvatorem, przy drodze prowadzącej na Kopiec Kościuszki. Willa położona jest na prostokątnej działce, w jej północno-wschodniej części. Elewacją frontową zwrócona jest na północ. W pobliżu znajduje się kościół Najświętszego Salvatora, oraz kaplica św. Małgorzaty. Nieco powyżej dzielnicy willowej usytuowany jest Cmentarz Salvatorski. Przed domem ogrodzenie metalowe z murewanymi słupkami.

Materiał, konstrukcja. Willa murewana, ceglana, tynkowana. Ściany ceglane, tynkowane. W piwnicach i na pozostałych kondygnacjach sklepienia żelbetowe. Więźba dachowa drewnina, 2-stolcowa, częściowo stalowa z zachowanymi elementami drewnianymi. Dach czterospadowy kryty dachówką ceramiczną. W piwnicach wylewka betonowa, w sieni, klatce schodowej posadzki lastrykowe, w pomieszczeniach sanitarnych posadzki ceramiczne. W pokojach parkiety drewniane, dębowe, w jodełkę. Strych częściowo zaadaptowany na pomieszczenia użytkowe. Schody 2-biegowe ze spocznikami, lastrykowe. Balustrada żeliwna z prostymi słupkami żeliwnymi i drewnianym pochwytym. Otwory okienne i drzwiowe prostokątne. Stolarka drewniana, okna skrzynkowe, 2-skrzydłowe, 4-kwaterowe. Drzwi płycinowe. Częściowo stolarka okien plastikowa.

Rzut. Willa wzniesiona na rzucie zbliżonym do kwadratu, dwutraktowa z szeroką sienią i klatką schodową w osi środkowej. Z sieni dostęp do korytarza i klatki schodowej w trakcie frontowym. Strych zaadaptowany częściowo. Schody kuchenne przy elewacji zachodniej.

Bryła. Budynek 2-kondygnacyjny, podpiwniczony z wysokimi suterynami. Dach czterospadowy, z podwyższoną kalenicą, część strychu zaadaptowana na pomieszczenia użytkowe doświetlone lukarnami i oknami połaciowymi. Loggie z balkonami od strony zachodniej i południowej. W elewacji zachodniej schody komunikacyjne 1-biegowe.

Elewacje. Elewacja frontowa / północna / o skromnym wystroju architektonicznym, 3-osiowa, z wyraźnie zaakcentowanym portalem bramy wejściowej i 4-kwaterowymi oknami doświetlającymi klatkę schodową. Pozostałe elewacje bezstylowe, osie wyznaczają otwory okien i drzwi. Całość zamknięta gzymsem profilowanym.

Wyposażenie i wnętrza. Ściany sieni wyłożone okładziną z kwadratowych, jedno barwnych płytek ceramicznych. W klatce schodowej balustrada schodów metalowa z prętów żeliwnych z drewnianym pochwytym. Posadzka podestów i w sieni lastrykowa. Brama w otworze wejściowym do budynku 2-skrzydłowa, przeszklona, w sieni drzwi 2-skrzydłowe, płycinowe w profilowanej, szerokiej opasce; drzwi 1-skrzydłowe, przeszklone ze szpaletami, w szerokich, profilowanych opaskach.

Instalacje: wod.-kan., elektryczna, gazowa, c.o.

14. Kubatura ok.2000 m ³	15. Powierzchnia użytkowa ok.500 m ²	16. Przeznaczenie pierwotne mieszkalne	17. Użytkowanie obecne mieszkalne
18. Prace budowlane i konserwatorskie, ich przebieg i dokumentacja W roku 1992 zaadaptowano część strychu na pracownię, wg projektu dr inż. arch. Andrzeja Bojęsia. Projekt znajduje się w archiwum PSOZ.	19. Stan zachowania (fundamenty, ściany zewnętrzne, ściany wewnętrzne, sklepienia, stropy konstrukcje dachowe, pokrycie dachu, wyposażenie i instalacje) Stan zachowania fundamentów dobry, ściany zewnętrzne w stanie dobrym. Ściany wewnętrzne w stanie dobrym. Stropy w dobrym stanie. Stolarka w stanie dobrym. Instalacje sprawne.		
20. Najpilniejsze postulaty konserwatorskie -			

21. Akta archiwalne (rodzaj akt, numer i miejsce przechowywania)

Archiwum Państwowe w Krakowie, ul. Lubicz 25,
ABM, ul. św. Bronisławy 26

22. Bibliografia _

23. Źródła ikonograficzne i fotografie (rodzaj, miejsce przechowywania, sygnatury) _

24. Uwagi różne _

25. Wypełnił

mgr Irena Palca
październik 1997r.

data

26. Sprawdził

imię i nazwisko

data

27. Załączniki

1 wkładka

1. Miejscowość

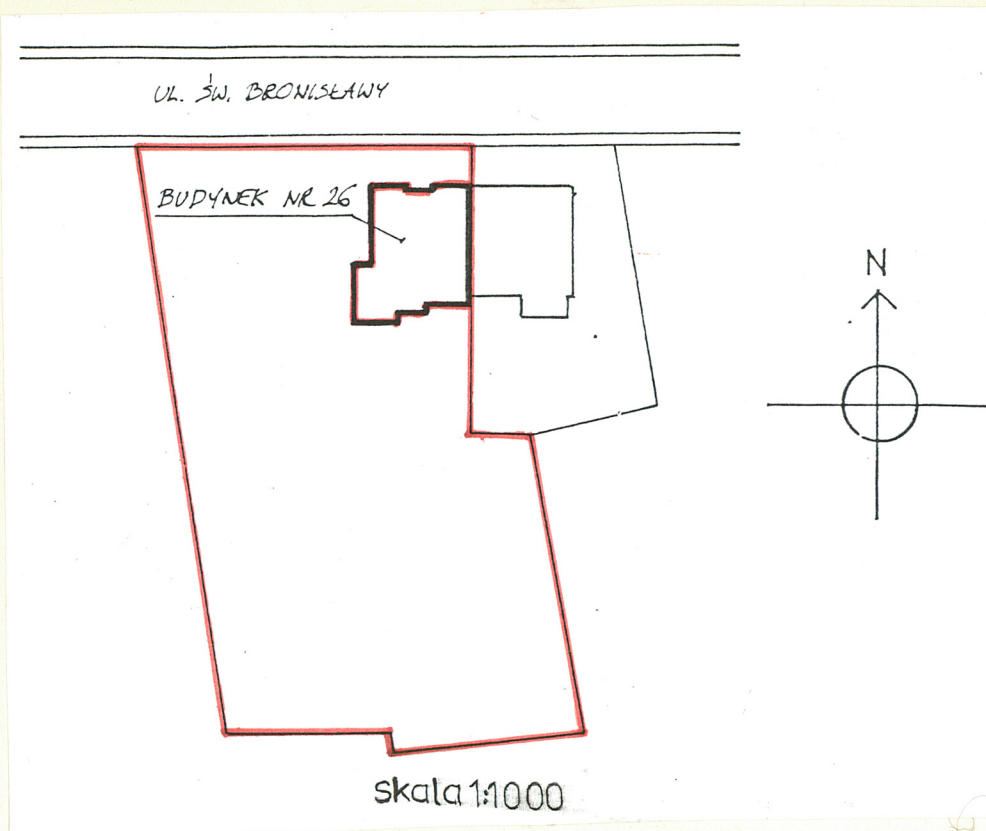
KRAKÓW

2. Obiekt (nazwa jak w karcie)

Dom mieszkalny/willa/
ul. św. Bronisławy 26

3. Zawartość wkładki (nazwa obiektu lub materiału uzupełniającego)

plan sytuacyjny, zdjęcia fotograficzne



Wkładkę założył: mgr Irena Palca, październik 1997.
(Imię, nazwisko, data)

Miejsce przechowywania negatywów: u autora

