

Nr 188

A B C D E F G H I J K L M N O P R S T U V W X Y Z

MAŁOPOLSKIE
NOWOSADECKIE

12677

1. Obiekt zabytkowy

DOM MIESZKALNY, UL. KOŚCIELISKA 66

2. Miejscowość

MIASŁO

ZAKOPANE

3. Wiek XIX

4. Styl bud. lud.

5. Kubatura m³ 2656. Powierzchnia w m²
a) zabytkowa: b) użytkowa: 59

20. Przynależność administracyjna

a) województwo Kraków
b) powiat Nowy Targ TATRZAŃSKI
c) gmina Zakopane

7. Materiał budowlany Przed zniszczeniem Po odbudowie

a) ściany obresno

b) sklepienia -

c) stropy obresno

d) więzania dachu obresno

e) krycie dachu gont

11. Ilość budynków 1

12. Ilość kondygnacji 1

13. Użytkowanie wnętrza według ilości:

a) izb mieszkalnych 2

b) innych pomieszczeń 1

c) piwnic -

14. Grunty należące do zabytku: ha

a) ogrody stylowe -

b) sady i grunty uprawne -

c) lasy -

d) wody -

e) inne -

21. Stacja Nazwa stacji Odległość od stacji w km

a) kolejowa Zakopane 3

b) autobusowa Zakopane 2

22. Właściciel i jego adres

23. Użytkownik i jego adres

j. n.

24. Inwestor i jego adres

8. Wyposażenie architektoniczne

Ozdobne obramienia drzwi
z „framgi”, obramienie
okien.

15. Przeznaczenie pierwotne budynku mieszkalne

16. Użytkowanie w latach ubiegłych j. n.

17. Użytkowanie obecne j. n.

18. Nadaje się do użycia na j. n.

9. Autorzy i data budowy i przebudowy

Wbudowany w poł. XIX w.
Restaurowany w r. 1958

19. Data, rodzaj i stopień zniszczeń i odbudowy

Data	O P I S	Zniszczenia %	Odbudowa %
VIII.1939 r.			
XI.1939 r.			
XII.1945 r.			
X.59	Stan ogólny dobry	0	
1965	j. n.		

25. Rejestr zabytku Nr 137/44/13/57
rok 25.05.1957 miejsce przechowywania

26. Nazwa księgi hipotecznej 27. Nr hipoteczny

28. Akta

29. Fotografie

30. Inwentaryzacja pomiarowa

10. Udostępnienie

Dostępny

Z	Y	X	W	V	U	T	S	R	P	O	N	M	L	K	J	I	H	G	F	E	D	C	B	A	N _r
---	---	---	---	---	---	---	---	---	---	---	---	---	---	---	---	---	---	---	---	---	---	---	---	---	----------------

31. Szkic sytuacyjny, plan schematyczny, uwagi opisowe, fotografia



32. Przebieg prac konserwatorskich

[illegible][illegible]

34. Inspekcje

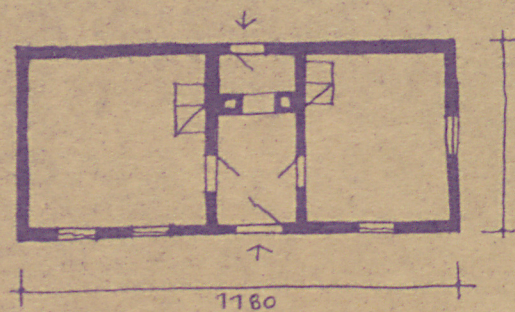
35. Uwagi różne

36. Wypełnił dnia 10.XI.59
Stefan Szlachtycz

37. Sprawdził dnia

afcielowy

ZAKOPANE, P. NOWY TARG, DOM UL. KOŚCIELISKA 66
WYS. DO OKAPU OK. 300 M



1:200

A horizontal number line with tick marks at 0, 1, 2, 3, 4, and 5. The numbers are written above the corresponding tick marks.