

1. Obiekt

ZAGRODA

2. Czas powstania

1869

3. Miejscowość

ZAKOPANE

11. Zdjęcia, rzut, przekrój, sytuacja, orientacja

4. Adres

ul. Kościeliska 66

nr hipoteczny [REDACTED] pg. 792

5. Przynależność administracyjna

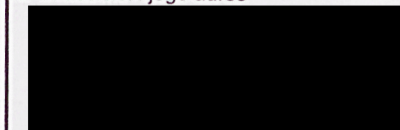
województwo małopolskie  
powiat tatrzański  
gmina m. Zakopane

6. Poprzednie nazwy miejscowości

7. Przynależność administracyjna przed 1 I 1999

województwo nowosądeckie  
gmina m. Zakopane

8. Właściciel i jego adres



9. Użytkownik i jego adres

j.w.

10. Rejestr zabytków

Nr A. 137

data 29 V 1957





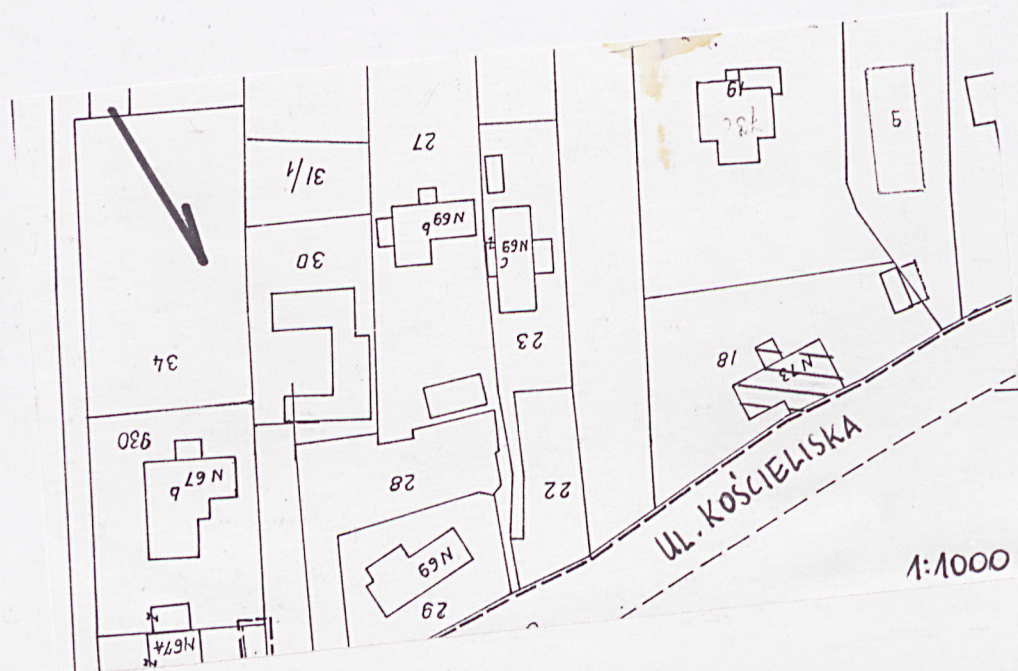
12. Autorzy, historia obiektu, określenie stylu

Zagroda z 2 poł. XIX stulecia. Chałupa wybudowana w 1869 r., prawdopodobnie przez Macieja Gąsienicę Bednarza, którego własność stanowiła w roku 1894. Budynek gospodarczy późniejszy z końca XIX w. Z niewielkimi zmianami dotrwała do początku lat pięćdziesiątych, kiedy to przeprowadzono pierwszy remont konserwatorski (1954-1956). Wzmocniono wówczas posadowienie, wymieniono zagrzybione i zniszczone elementy konstrukcyjne oraz pokrycie dachowe. Już po tym remoncie, w ramach adaptacji poddasza, wykonano w obu szczytach (wschodnim i zachodnim) okna o współczesnej formie i konstrukcji.

13. Opis (sytuacja, materiał i konstrukcja, rzut, bryła, elewacje, wnętrze, wyposażenie, instalacje)

Zagroda położona jest po południowej stronie ulicy Kościeliskiej. Składa się z chałupy ustawionej frontem do ulicy - i zamykającej obejście od południa - oraz budynku gospodarczego ustawionego prostopadłe do niej i zamykającego obejście od zachodu (odwrócona „L-ka”). „Klasyczna chałupa podhalańska”, o izbach „czarnej” i „białej rozdzielonych sienią, drewniana, konstrukcji zrębowej, bez ganku. Zachowana pierwotna stolarka drzwiowa - okna wymieniono ostatnio na nowe. Odrzwia „z psami”, bogato kołkowane. Szczyty szalowane „w jodełkę”, obecnie przecięte otworami okiennymi.

Budynek gospodarczy także drewniany, konstrukcji zrębowej, wzniesiony na rzucie wydłużonego prostokąta, wielofunkcyjny. Dach półszczytowy kryty pierwotnie deskami, a obecnie eternitem falistym.





14. Kubatura  265 m <sup>3</sup>	15. Powierzchnia użytkowa  59 m <sup>2</sup>	16. Przeznaczenie pierwotne  zagroda	17. Użytkowanie obecne  budynek mieszkalny
18. Prace budowlane i konserwatorskie, ich przebieg i dokumentacja Podczas remontu konserwatorskiego w połowie lat 50-tych XX w., wykonano m.in.: <ul style="list-style-type: none"> <li>• wzmocnienie posadowienia;</li> <li>• wymianę zagrzybionych i zniszczonych elementów konstrukcyjnych;</li> <li>• wymianę pokrycia dachowego.</li> </ul> W latach późniejszych <ul style="list-style-type: none"> <li>• zaadaptowano poddasze na cele mieszkalne;</li> <li>• wymieniono stolarkę okienną.</li> </ul>		19. Stan zachowania (fundamenty, ściany zewnętrzne, ściany wewnętrzne, sklepienia, stropy, konstrukcje dachowe, pokrycie dachu, wyposażenie i instalacje) Obecnie poszczególne zespoły elementów znajdują się w następującym stanie: <ul style="list-style-type: none"> <li>• fundamenty – dostateczny;</li> <li>• ściany zewnętrzne – dostateczny;</li> <li>• ściany wewnętrzne – średni;</li> <li>• stropy – dostateczny;</li> <li>• więźba dachowa – dostateczny;</li> <li>• pokrycie dachowe – dostateczny;</li> <li>• stolarka drzwiowa i okienna – dobry;</li> <li>• instalacja elektryczna – dostateczny;</li> <li>• instalacja wod.-kan. – dostateczny.</li> </ul> 20. Najpilniejsze postulaty konserwatorskie 1. Zabezpieczenie ppoż. poprzez oprysk preparatami ogniochronnymi.	



21 Akta archiwalne (rodzaj akt, numer i miejsce przechowywania)

24. Uwagi różne

25. Opracował

tekst Zbigniew Moździerz (VII-VIII 2001)  
(imię, nazwisko, data, podpis)

plany, rysunki Zbigniew Moździerz (VII-VIII 2001)  
(imię, nazwisko, data, podpis)

zdjęcia fot. Zbigniew Moździerz (VII-VIII 2001)  
(imię, nazwisko, data, podpis)

miejsce przechowywania negatywów Muzeum Tatrzańskie - Dział OZ  
Karta po wypełnieniu podlega ochronie na podstawie przepisów prawa autorskiego

22. Bibliografia

1. *Spis domów na obszarze stacji klimatycznej w Zakopanem*. „Almanach Tatrzański” 1894, s. 6, nr konskr. 551.

26. Adnotacje o inspekcjach, informacje o zmianach (daty, imiona i nazwiska wypełniających)

23. Źródła ikonograficzne i fotografie (rodzaj, miejsce przechowywania, sygnatury)

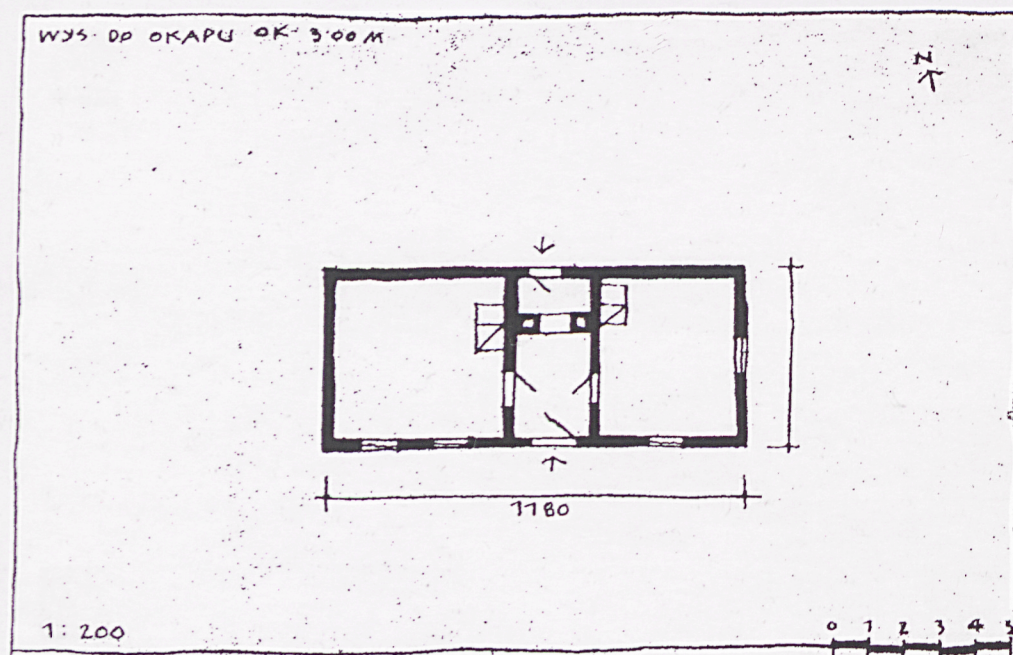
Fotografie historyczne. Archiwum Muzeum Tatrzańskiego.

27. Załączniki

Wkładka z rysunkami i fotografiami



1. Miejscowość ZAKOPANE	2. Obiekt (nazwa jak w karcie) Zagroda [REDACTED]	3. Zawartość wkładki (nazwa obiektu lub materiału uzupełniającego) Rysunki i fotografie
----------------------------	--	--



Wkładkę założył: Zbigniew Moździerz (VIII 2001)  
(imię, nazwisko, data)

Miejsce przechowywania negatywów: Muzeum Tatrzańskie - Dział OZ

Wzór ODZ 1978 r.



