

Nr 286

A

B

C

D

E

F

G

H

I

J

K

L

M

N

O

P

R

S

T

U

V

W

X

Y

Z

MAŁOPOLSKIE

NOWOSADECKIE

1. Obiekt zabytkowy

DOM MIESZKALNY, UL. KOŚCIELISKA 52

2. Miejscowość

ZAKOPANE

3. Wiek XIX

4. Styl bud. lud.

5. Kubatura m<sup>3</sup> 3206. Powierzchnia w m<sup>2</sup>  
a) zabytkowa: b) użytkowa: 91

7. Materiał budowlany

Przed zniszczeniem Po odbudowie

11. Ilość budynków 1

14. Grunty należące do zabytku: ha

a) ściany drewno

12. Ilość kondygnacji 1

a) ogrody stylowe -

b) sklepienia -

13. Użytkowanie wnętrza według ilości:

b) sady i grunty uprawne -

c) stropy drewno

a) izb mieszkalnych 3

c) lasy -

d) więzania dachu drewno

b) innych pomieszczeń 3

d) wody -

e) krycie dachu gont

c) piwnic -

e) inne -

8. Wyposażenie architektoniczne

Dach „zakopiański”, ganek

15. Przeznaczenie pierwotne budynku mieszkalne

16. Użytkowanie w latach ubiegłych j.m.

17. Użytkowanie obecne j.m.

18. Nadaje się do użycia na j.m.

9. Autorzy i data budowy i przebudowy

Zbudowany w poł. XIX w.  
Odbudowany w r. 1957

19. Data, rodzaj i stopień zniszczeń i odbudowy

Data

O P I S

Zniszczenia %

Odbudowa %

VIII.1939 r.

XI.1939 r.

XII.1945 r.

X.59 r. Stan ogólny dobry

1965 j.w.

5

20. Przynależność administracyjna

a) województwo Kraków

b) powiat Nowy Targ TATEZANSKI

c) gmina Zakopane

21. Stacja Nazwa stacji Odległość od stacji w km

a) kolejowa Zakopane 3

b) autobusowa Zakopane 1

22. [Redacted]

23. Użytkownik i jego adres

j.m.

24. Inwestor i jego adres

10. Udostępnienie

Dostępny

25. Rejestr zabytku Nr 436

rok 24.01.1986 (1984-1987) miejsce przechowywania

26. Nazwa księgi hipotecznej 27. Nr hipoteczny

28. Akta

29. Fotografie

30. Inwentaryzacja pomiarowa



Z Y X W V U T S R P O N M L K J I H G F E D C B A Nr

31. Szkic sytuacyjny, plan schematyczny, uwagi opisowe, fotografia



32. Przebieg prac konserwatorskich

Rok	Wyszczególnienie prac	K o s z t tys. zł

33. Koszty  
w tys. zł

Przewidywane

Rzeczywiste

34. Inspekcje


35. Uwagi różne

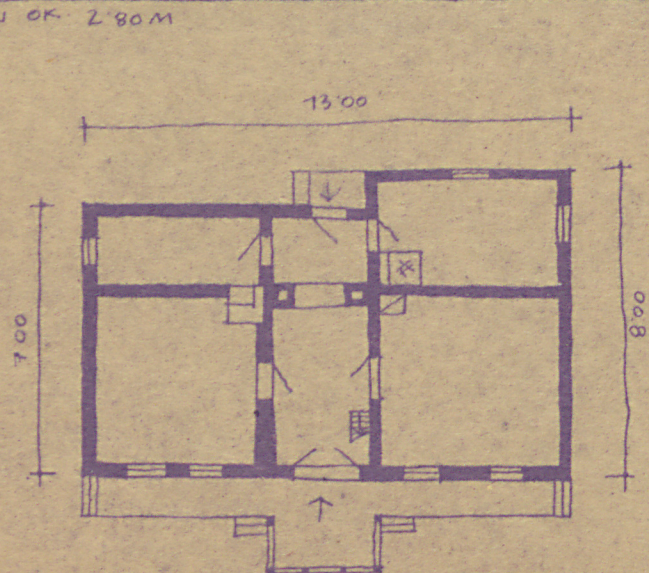
36. Wypełnił dnia 10.XI.59

Stefan Szlachetko

37. Sprawdził dnia

*[Signature]*

ZAKOPANE, P. NOWY TARG, DOM UL. KOŚCIELISKA 52  
WYS. DO OKAPU OK. 2,80 M



1:200

0 1 2 3 4 5