

Nr

A

B

C

D

E

F

G

H

I

J

K

L

M

N

O

P

R

S

T

U

V

W

X

Y

Z

1. Obiekt zabytkowy

Dawny klasztor <sup>TRYNITARZY</sup>  
Bonifratrów, Krakowska 48.

2. Miejscowość

KRAKÓW, al. Krakowska 48

3. Wiek

XVIII

4. Styl

barok

5. Kubatura m<sup>3</sup>

6700

6. Powierzchnia w m<sup>2</sup>

a) zabytkowa:

b) użytkowa: 1600

20. Przynależność administracyjna

a) województwo

KRAKÓW

b) powiat

— " —

c) gmina

— " —

7. Materiał budowlany

przed  
zniszczeniempo  
odbudowie

11. Ilość budynków

2

14. Grunty należące do zabytku:

ha

a) ściany

cegł

12. Ilość kondygnacji

2/4

a) ogrody stylowe

b) sklepienia

cegł

13. Użytkowanie wnętrza według ilości:

b) sady i grunty uprawne

c) stropy

a) izb mieszkalnych

c) lasy

d) więzania dachu

drewn.

b) nnych pomieszczeń

d) wody

e) krycie dachu

dach.

c) piwnic

e) inne

8. Wyposażenie architektoniczne

15. Przeznaczenie pierwotne budynku

mieszkalne

16. Użytkowanie w latach ubiegłych

— " —

17. Użytkowanie obecne

mieszkalne; os. szpital

18. Nadaje się do użycia na:

9. Autorzy i data budowy i przebudowy

Piętroży z w. XVIII

19. Data rodzaj i stopień zniszczeń i odbudowy

Data

O P I S

znisz-  
czenia  
o/oodbu-  
dowa  
o/o

VIII. 1939 r.

XI. 1939 r.

XII. 1945 r.

1966

obry

21. Stacja

nazwa stacji

odległość od  
stacji w km

a) kolejowa

b) autobusowa

22. Właściciel i jego adres

O.O. Redemptoryści.  
ul. Krakowska 48

23. Użytkownik i jego adres

24. Inwestor i jego adres:

25. Rejestr zabytku nr

rok ———— miejsce przechowywania

26. Nazwa księgi hipotecznej

27. Numer  
hipoteczny

28. Akta

Miejski Konsument Leb

29. Fotografie

30. Inwentaryzacja pomiarowa



31. Szkic sytuacyjny, plan schematyczny, uwagi opisowe, fotografia



32. Przebieg prac konserwatorskich

rok	Wyszczególnienie prac	Ko tys

33. Koszty  
w tys. zł

przewidywane

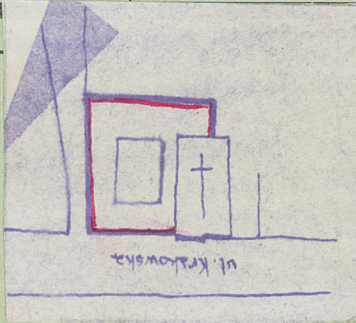
rzeczywiste

34. Inspekcje

360

literatura: J. Lepiarczyk, H. Łokisiska, J. Gaisieckowski;  
Premiowy drugi etap oboczenia muru, Pra-  
kow 1953  
J. Lepiarczyk, Francesco Placidi ok. 1410-1482  
Prace KHS t. 14 1948  
Memorium, potymkorany, rzmenonyng projektu  
Francesco Placidiego. Gedupictory podpinierony.  
Planice sklopiene kolebkowe. Fasada seduno osine  
o osiach wstrozonych ntyuiznie one zarnowane  
in lastuani. 4 matene sklepnie kolebkowe oraz  
knypro kolebkowe.

35. U



36. Wypełnił dnia 11 lipca 1959  
Wstygnyska (Wstygnyska)

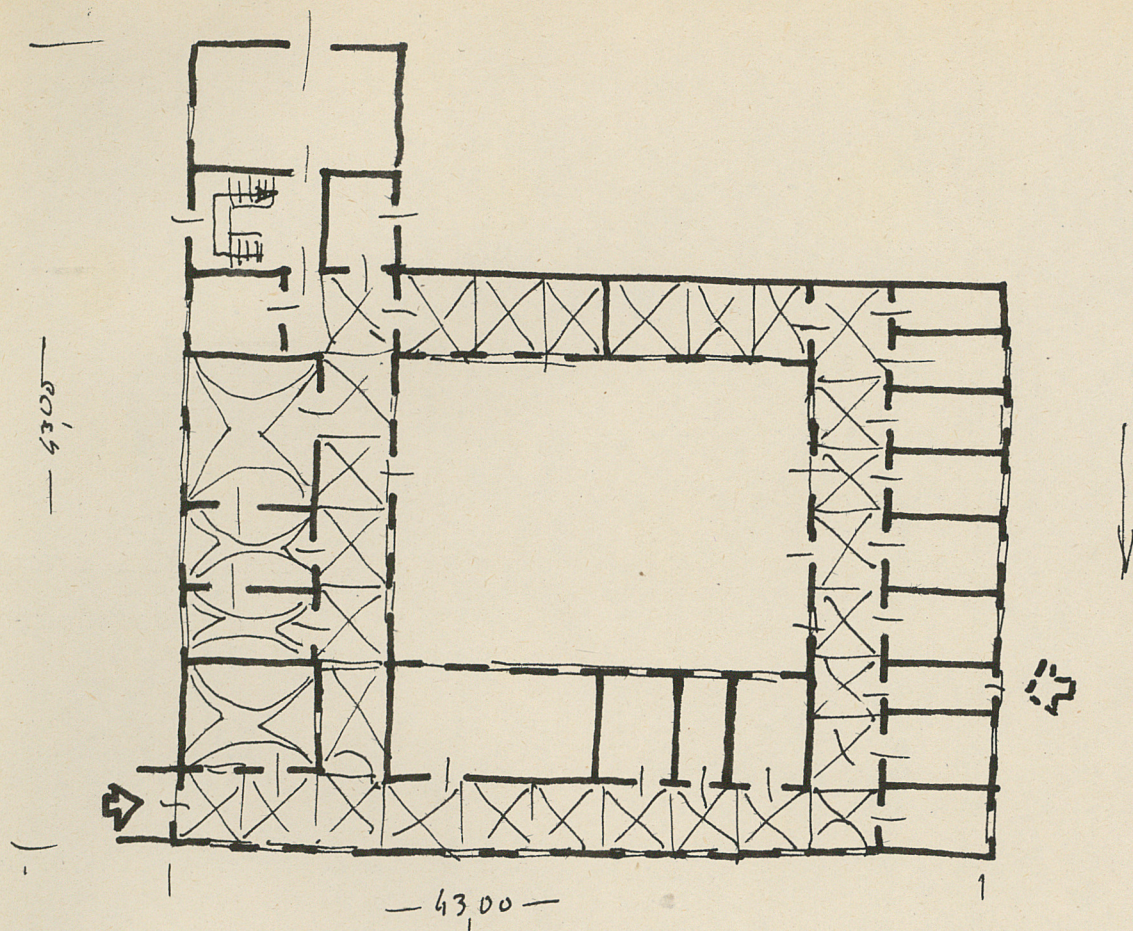
37. Sprawdził dnia 2 LIST. 1954

Wilejski Konserwator Zabytków

Dr Józef Lepiarczyk  
imp. H. Z. Bawel 1966



skala: 1:400



Informacje techniczne: wyp. 12m.