

Nr 72

A

B

C

D

E

F

G

H

I

J

K

L

M

N

O

P

R

S

T

U

V

W

X

Y

Z

1. Obiekt zabytkowy

Dom, ul. Bracka nr. 13.

2. Miejscowość

KRAKOW 13260

3. Wiek

XVI - XVII - XIX

4. Styl

neorenes.

5. Kubatura m³

7600

6. Powierzchnia w m²

a) zabytkowa:

b) użytkowa:

920

20. Przynależność administracyjna

a) województwo

KRAKOW

b) powiat

—//—

c) gmina

—//—

7. Materiał budowlany

przed zniszczeniem

po odbudowie

a) ściany

cegl.

b) sklepienia

cegl.

c) stropy

drewn.

d) więzania dachu

drewn.

e) krycie dachu

blacha.

11. Ilość budynków

12. Ilość kondygnacji

3

13. Użytkowanie wnętrza według ilości:

a) izb mieszkalnych

28

b) innych pomieszczeń

5

c) piwnic

200 m²

14. Grunty należące do zabytku:

ha

a) ogrody stylowe

b) sady i grunty uprawne

c) lasy

d) wody

e) inne

podw. 110 m²

21. Stacja

nazwa stacji

odległość od stacji w km

a) kolejowa

b) autobusowa

8. Wyposażenie architektoniczne

Portal kam., barokowy. Brama drewn. okuta blachą i sztabami o układzie romboidalnym z w. XVII.

15. Przeznaczenie pierwotne budynku

mieszkalne

16. Użytkowanie w latach ubiegłych

17. Użytkowanie obecne

18. Nadaje się do użycia na:

9. Autorzy i data budowy i przebudowy

Dom zapewne z w. XVI, przebudowany w w. XVII, na parterze sklepienia krzyżowe w. XVII. Następne przebudowy: 1811 oraz po pożarze 1850 przez Jana Dzikowskiego

10. Udostępnienie

19. Data, rodzaj i stopień zniszczeń i odbudowy

Data	OPIS	zniszczenia o/o	odbudowa o/o
VIII. 1939 r.			
XI. 1939 r.			
XII. 1945 r.	stan ruinobudowy		
1964	stan ruinobudowy (fundamenty)		
1966	stan ruinobudowy (fundamenty)		

25. Rejestr zabytku nr L. AK. 11-Ka-7-Kr-33

rok 22.V. 1933

miejsce przechowywania

A-370/20.VI.1967

26. Numer księgi hipotecznej

27. Numer

28. Akta

Miejski Konserwator Zabytków

29. Fotografie

M.K.Z.

30. Inwentaryzacja pomiarowa

Kat. Hist. Arch. Pol. Pol. Hist. Krek.

Z Y X W V U T S R P O N M

31. Szkic sytuacyjny, plan schematyczny, uwagi opisowe, fotografia



Zbudowany z cegły, piwnice osiowo-
no z kamienia łamanego, potynko-
wany. Na murze prostokąta, dwu-
traktowy, dwupiętrowy, podpiw-
niczony. Piwnice ostrotraktowe
o sklepieniach kolebkowych
jedno z kamienia łamanego.
Na parterze kien przesłona o
sklepieniu żaglastym, wspartym
na gurtach oraz pomieszczenia
sklepienie kolebkowo z łuc-
tami. Klatka schodowa

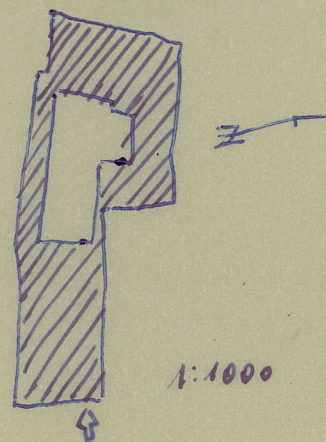
na I piętrze jednobiegowa ze
sklepieniem żaglastym, na wybie piętra try-
biegowa. Elewacja od ulicy ostroziowa. Portal
do kien zaokrąglony kienem półkolistym,
profilowany n. XVIII/XIX. Obramienia okien
osłobione pęcinami i gzymsami nadokien-
nymi z r. 1857. W elewacji od podwórza portal
do kien o kien kolumnowy n. XVIII/XIX.
Obramienia okien profilowane. 1 poł. XIX w. (?)

Opis z n. XVII-XVIII. Zbudowana z cegły,
piwnice osiowo z kamienia łamanego, po-

Z Y X W V U T S R P O N M

31. Szkic sytuacyjny, plan schematyczny, uwagi opisowe, fotografia

tytułowa, na murze prostokąta, jednostraktowa,
dwupiętrowa, podpiwniczona. W piwnicach
i na parterze sklepienia kolebkowe. Elewacja
ostroziowa, osiowo oszkarpowana.



Bracka 13

oszt
s. z

1954

K	J	I	H	G	F	E	D	C	B	A	Nr
---	---	---	---	---	---	---	---	---	---	---	----

2. Miejscowość

Wzrost w m²

wa:

b) użytkowa:

Współwzrost do zabytku:

ha

stylowe

grunty uprawne

20. Przynależność administracyjna

a) województwo

b) powiat

c) gmina

21. Stacja

Nazwa stacji

Odległość
od stacji
w km

a) kolejowa

b) autobusowa

22. Właściciel i jego adres

23. Użytkownik i jego adres

24. Inwestor i jego adres

25. Rejestr zabytku Nr

rok miejsce przechowywania

26. Nazwa księgi hipotecznej

27. Nr hipote-
teczny

28. Akta

29. Fotografie

30. Inwentaryzacja pomiarowa

32. Przebieg prac konserwatorskich

rok

Wyszczególnienie prac

Koszt
tys. zł

33. Koszty
w tys. zł

przewidywane

rzeczywiste

34. Inspekcje

2,700

35. Uwagi różne

36. Wypełnił dnia

ix. 1959.

B. Salsadriale

V. Kana

37. Sprawdził dnia

4 LIST, 1954

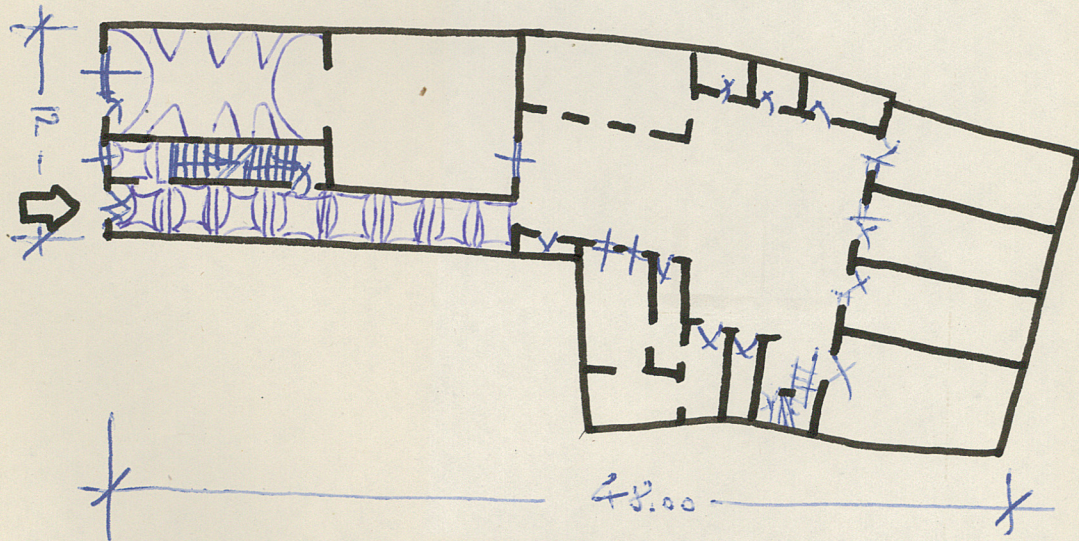
Miejski Konserwator Zabytków

Dr Józef Lepiarczyk

Im Beienhof 1866

Spandrew J. Frank 1964

skala: .. 1:400 ..



13 m