

Nr

A

B

C

D

E

F

G

H

I

J

K

L

M

N

O

P

R

S

T

U

V

W

X

Y

Z

1. Obiekt zabytkowy

Dom, ul. Bracka nr. 10

2. Miejscowość

KRAKÓW

3. Wiek

XVII

4. Styl

Klas.

5. Kubatura m³

17000

6. Powierzchnia w m²

a) zabytkowa:

b) użytkowa: 1300

20. Przynależność administracyjna

a) województwo

b) powiat

c) gmina

7. Materiał budowlany

przed zniszczeniem

po odbudowie

11. Ilość budynków

14. Grunty należące do zabytku:

ha

a) ściany

kam
cegl.

b) sklepienia

cegl.

c) stropy

drewn.

d) więzania dachu

drewn.

e) krycie dachu

blacha.

12. Ilość kondygnacji

3

13. Użytkowanie wnętrza według ilości:

a) izb mieszkalnych

29

b) innych pomieszczeń

4

c) piwnic

480 m²

a) ogrody stylowe

b) sady i grunty uprawne

c) lasy

d) wody

e) inne

podw.

110 m²

21. Stacja

nazwa stacji

odległość od stacji w km

a) kolejowa

b) autobusowa

22. Właściciel i jego adres

23. Użytkownik i jego adres

24. Inwestor i jego adres:

25. Rejestr zabytku nr L.AC.11-Ka-7-Kv-33

rok 22.V.1933

miejsce przechowywania

368 120.UL.1964

26. Nazwa księgi hipotecznej

27. Numer

28. Akta

Liejshi Karsenator Zabytków

29. Fotografie

A.K.Z.

30. Inwentaryzacja pomiarowa

Pol.techn. Krak. Kot.H.N. Bud. Pol.

8. Wyposażenie architektoniczne

Portal główny barokowy z 1pł.
w. XVII. z herbem Odrowąż w sie-
ni i na parterze sklepienia ko-
lebkowe. Drzwi drewn. woficy-
nie z 1pł. w. XIX. Klatka schodo-
wej posadzka kamienna w. XIX.

9. Autorzy i data budowy i przebudowy

Dom zapewne z w. XV, przebud-
owany w w. XVI, XVII, zniszczo-
ny przez pożar 1850. Odbudowa-
ny 1853. (przebudowa wnętrza,
fasady, nadbudowa II p.)

10. Udostępnienie

15. Przeznaczenie pierwotne budynku

mieszkalne

16. Użytkowanie w latach ubiegłych

17. Użytkowanie obecne

18. Nadaje się do użycia na:

19. Data, rodzaj i stopień zniszczeń i odbudowy

| Data | OPIS | znisz- czenia % | odbu- dowa % |
|---------------|------------------|-----------------------|--------------------|
| VIII. 1939 r. | | | |
| XI. 1939 r. | | | |
| XII. 1945 r. | stan uszkodzony | | |
| 1964 | stan mizjowany | | 90% |
| 1966 | już. opr. fender | | 80% |

31. Szkic sytuacyjny, plan schematyczny, uwagi opisowe, fotografia



Wzniesiony z cegły, piwnice z kamienia łamanego, potynkowany. Na rzucie prostokąta, trójkątny, dwupiętrowy, podpiwniczony. Piwnice na mównych poziomach. W jednej z piwnic sklepienie z kamienia łamanego, ~~sklepienie~~ kolebkowe o łuku zaokrąglonym, zapewne w. XV; w pozostałych częściach piwnic sklepienia kolebkowe w. XVI. Na parterze sien' przełotowa

sklepienia kolebkowe. W pomieszczeniach sklepienia kolebkowe i żaglaste. Klatka schodowa trójbiegowa, na II p. dwubiegowa. Elewacja rektoryjna, oszkarpowana z drewnianymi gankami drewnianymi. Dach pulpitowy kryty blachą, z wysuniętym okapem na drewnianych konsolkach. Dzwonikowe w. XIX.

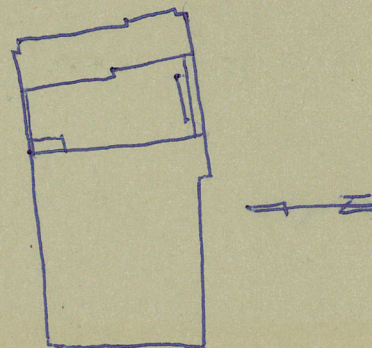
W pomieszczeniach sklepienia kolebkowe i żaglaste. Klatka schodowa trójbiegowa, na II p. dwubiegowa. Elewacja rektoryjna. Portal do sieni kamieniany o łuku półkolistym (w kluczu h. Abdank) ujęty w pilastny toskański. Obramienia okien profilowane, z gzymsami uadłkowymi. Elewacja od podwórza oszkarpowana, jedna z łuków rektoryjnych. W piwnicach portale kamienne: 1-2. ostrołukowe, łukowe w. XV. 3. o wykroju trójkąt, profilowany, umieszczony w. XV/XVI. 4-6. o łuku półkolistym, łukowe w. XVI.

32

31. Szkic sytuacyjny, plan schematyczny, uwagi opisowe, fotografia

Opis: Wzniesiona w 1 poł. XIX w. Budowana z cegły, potynkowana. Na rzucie prostokąta jednokątowa, dwupiętrowa, podpiwniczona. Klatka schodowa trójbiegowa. Elewacja rektoryjna, oszkarpowana z drewnianymi gankami drewnianymi. Dach pulpitowy kryty blachą, z wysuniętym okapem na drewnianych konsolkach. Dzwonikowe w. XIX.

33



Bracka 10

35

M N O P R S T U V W X Y Z

| | |
|-----------------------------------|-------------------|
| 2. Miejscowość | |
| 20. Przynależność administracyjna | |
| a) województwo | |
| b) powiat | |
| c) gmina | |
| 21. Stacja | Nazwa stacji |
| a) kolejowa | |
| b) autobusowa | |
| 22. Właściciel i jego adres | |
| 23. Użytkownik i jego adres | |
| 24. Inwestor i jego adres | |
| 25. Rejestr zabytku Nr | |
| rok miejsce przechowywania | |
| 26. Nazwa księgi hipotecznej | 27. Nr hipoteczny |
| 28. Akta | |
| 29. Fotografie | |
| 30. Inwentaryzacja pomiarowa | |

K J I H G F E D C B A Nr

32. Przebieg prac konserwatorskich

| rok | Wyszczególnienie prac | Koszty tys. z |
|------|--|------------------|
| 1958 | Rekonstrukcja XII-wiecznego portalu głównego | |
| | | |
| | | |
| | | |
| | | |
| | | |
| | | |
| | | |

33. Koszty w tys. zł

przewidywane

rzeczywiste

| | |
|-------|--|
| 6,000 | |
| | |
| | |
| | |
| | |
| | |
| | |
| | |

34. Inspekcje

35. Uwagi różne

gr. III

36. Wypełnił dnia 1X.1959r.

B. Saladnich

K. Kana

37. Sprawdził dnia 4 LIST. 1954

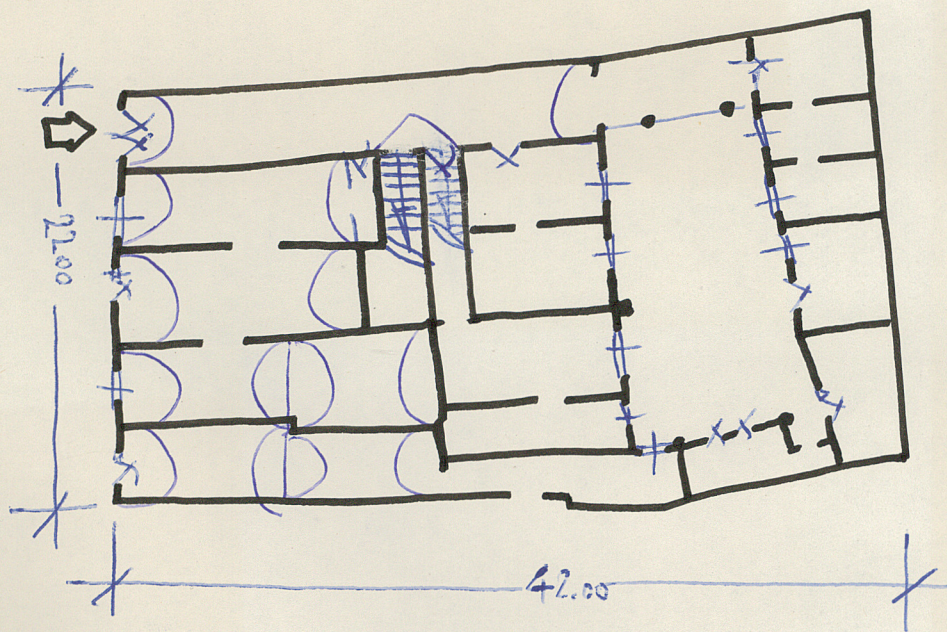
Miejski Konserwator Zabytków

Dr Józef Lepiarczyk

Sp. 25.10.1968

Sp. 2.11.1964

skala: 1:400



rys. 12 km