

Nr

A

B

C

D

E

F

G

H

I

J

K

L

M

N

O

P

R

S

T

U

V

W

X

Y

Z

1. Obiekt zabytkowy

Klasztor Prezentek, ul. św. Jana 9

2. Miejscowość

KRAKÓW, ul. św. Jana nr. 9

3. Wiek

XVIII/XIX

4. Styl

barok

5. Kubatura m³

19000

6. Powierzchnia w m²

a) zabytkowa:

b) użytkowa: 5100

20. Przynależność administracyjna

a) województwo

KRAKÓW

b) powiat

— " —

c) gmina

— " —

7. Materiał budowlany

przed zniszczeniem

po odbudowie

11. Ilość budynków

1

14. Grunty należące do zabytku:

ha

a) ściany

cegl.

12. Ilość kondygnacji

3

a) ogrody stylowe

b) sklepienia

cegl.

13. Użytkowanie wnętrza według ilości:

b) sady i grunty uprawne

c) stropy

drewn.

a) izb mieszkalnych

13

c) lasy

d) więzania dachu

drewn.

b) innych pomieszczeń

22

d) wody

e) krycie dachu

dachów.

c) piwnic

4

e) inne

podw.

0.0607

21. Stacja

nazwa stacji

odległość od stacji w km

a) kolejowa

b) autobusowa

22. Właściciel i jego adres

Panny Prezentki
Kraków - ul. św. Jana 9.

23. Użytkownik i jego adres

— " —

24. Inwestor i jego adres:

— " —

8. Wyposażenie architektoniczne

Na piśmie stolarka drewn. barokowa 1 poł. w. XVIII. w obramieniach wnękach z c. zachowanymi kolumnami pocz. w. XIX. U elewacji frontowej obok portiku kolumnowe

15. Przeznaczenie pierwotne budynku

mieszkalne

16. Użytkowanie w latach ubiegłych

— " —

17. Użytkowanie obecne

mieszkalne, szkoła, przedszk.

18. Nadaje się do użycia na:

— " — — " — — " —

9. Autorzy i data budowy i przebudowy

19. Data rodzaj i stopień zniszczeń i odbudowy

Data	OPIS	zniszczenia %	odbudowa %
VIII. 1939 r.			
XI. 1939 r.			
XII. 1945 r.			
1967	dobry (po renowacji elewacji)		

25. Rejestr zabytku nr L. Ark. K. I-93/31

rok 25. III. 1931

miejsce przechowywania

1A-86

2

12.03.1986

26. Nazwa księgi hipotecznej

27. Numer

28. Akta

miejski konserwator zabytków

29. Fotografie

miejski kons. zab.

30. Inwentaryzacja pomiarowa

10. Udostępnienie

L. kat. 170, 171

Z Y X W V U T S R P O N M I

31. Szkic sytuacyjny, plan schematyczny, uwagi opisowe, fotografia



Literatura: Adam Chmiel, Domy krakowskie, Bibl.
 Krak. Nr. 61 str. 35 r. 1924
 Henry Demer, Krowka konserwat., Roczn.
 Krak. XXX str. 260.

Z Y X W V U T S R P O N M

31. Szkic sytuacyjny, plan schematyczny, uwagi opisowe, fotografia

Przebieg do kościoła od pn. murawy w cegły i ciosu w partii
 piwnic, patykowane. Na planie wydłużonego prostokąta
 z dwoma kolumnami słupkami od wsch. bieżącego
 podpiwniczony, piwnice sklepione łukobłoko z kolumnami
 Korpus główny jednostanowy. z korytarzem od wsch.
 Na parterze i piśmie powierzchnie sklepione łukobłoko-
 łukobłoko, kłanowce. ~~Na~~ Elewacja frontowa
 piętnastosiowa o podziałach ramsypl, w niej dwa
 kamienne portale barokowe w. XVIII.



M N O P R S T U V W X Y Z

2. Miejscowość

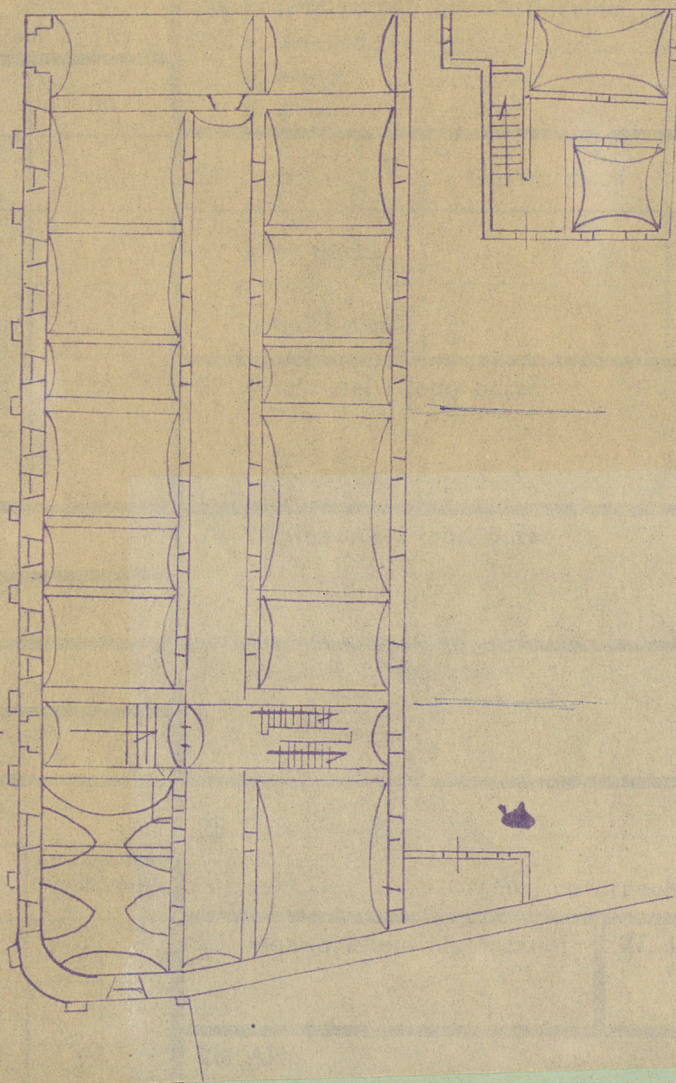
nia w m²
wa:

leżące do z

stylowe

grunty upr

SKALA
1:500



głośń
tacji
km

ywania
hipo-
zny

29. Fotografie

30. Inwentaryzacja pomiarowa

K J I H G F E D C B A Nr

32. Przebieg prac konserwatorskich

rok	Wyszczególnienie prac	Koszt tys. zł



Inspekcje

Wypełnił dnia

37. Sprawdził dnia 4 LIST. 1954

Miejski Konserwator Zabytków

[Signature]

Dr Józef Lepiarczyk

Mr. 23 czerwiec 1954