

Nr

A

B

C

D

E

F

G

H

I

J

K

L

M

N

O

P

R

S

T

U

V

W

X

Y

Z

1. Obiekt zabytkowy

Kościół p.w. św. Jana - I.

(Prezentek)

Zpł. II

2. Miejscowość

KRAKÓW; ul. Jana nr. 7

3. Wiek

XVII

4. Styl

barok

5. Kubatura m³

1700

6. Powierzchnia w m²

a) zabytkowa: 200

b) użytkowa: 200

20. Przynależność administracyjna

a) województwo

KRAKÓW

b) powiat

— II —

c) gmina

— II —

7. Materiał budowlany

przed zniszczeniem

po odbudowie

11. Ilość budynków

1

14. Grunty należące do zabytku:

ha

a) ściany

cegl.

12. Ilość kondygnacji

1

a) ogrody stylowe

b) sklepienia

cegl.

13. Użytkowanie wnętrza według ilości:

b) sady i grunty uprawne

c) stropy

—

a) izb mieszkalnych

c) lasy

d) więzania dachu

drewn.

b) innych pomieszczeń

3

d) wody

e) krycie dachu

dachów.

c) piwnic

e) inne

21. Stacja

nazwa stacji

odległość od stacji w km

a) kolejowa

b) autobusowa

22. Właściciel i jego adres

Panny Prezentki.

8. Wyposażenie architektoniczne

Urządzenie wnętrza barokowe.

15. Przeznaczenie pierwotne budynku

sakralne

16. Użytkowanie w latach ubiegłych

— II —

17. Użytkowanie obecne

— II —

18. Nadaje się do użycia na:

kościół.

9. Autorzy i data budowy i przebudowy

Na fundamentach roman-
skich budowla z 1 poł. w. XVII,
Fasada barokowa skromna
w typie Gesù. w l. 1715-23

odnowiony i ponisknony przez

10. Udostępnienie

dodanie absydy
od zach. oraz sakrystii i skarbcu-
ka. Kościół odnowiony i cz. napra-
wiony 1776, 1782, 1820, 1845,

19. Data, rodzaj i stopień zniszczeń i odbudowy

Data

O P I S

znisz-
czenia
o/oodbu-
dowa
o/o

VIII. 1939 r.

XI. 1939 r.

XII. 1945 r.

1966

stan dobry

stan dobry

23. Użytkownik i jego adres

P.P. Prezentki

24. Inwestor i jego adres:

P.P. Prezentki

25. Rejestr zabytku nr L.AK. I-93/31

rok 25. III. 1931

miejsce przechowywania

A-86 2

92-03.1936

26. Nazwa księgi hipotecznej

27. Numer

28. Akta

miejscu Kaus. Zab.

29. Fotografie

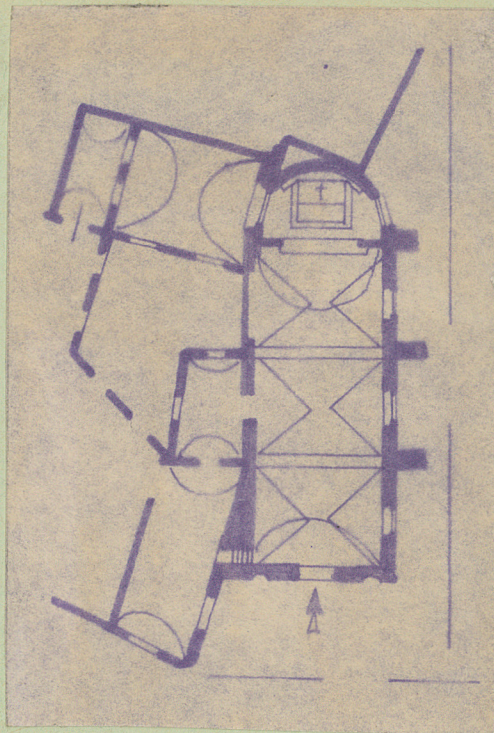
miejscu i tej: Kaus. Zab.

30. Inwentaryzacja pomiarowa

Zakł. Arch. Polskiej Politechniki Krak.

Z Y X W V U T S R P O N M L

31. Szkic sytuacyjny, plan schematyczny, uwagi opisowe, fotografia



Literatura: Z. Hendel i T. Kopera, Rzutki murów romańskich kościoła św. Jana w Krakowie, Bibl. Krak. Roczn. Krak. LX str. 209
 F. Klein, Barokowe kościoły Krakowa, Roczn. Krak. XV str. 120
 A. Chmiel, Domy krakowskie, Bibl. Krak. Nr. 61 str. 32 r. 1924.

Z Y X W V U T S R P O N M

31. Szkic sytuacyjny, plan schematyczny, uwagi opisowe, fotografia

Orientowany, murewany z cegły, w partii wschodniej z ciśnień, tylnym. Jednonawowy, na planie prostokąta z półkolistą absydą od wsch. W nawie sklepienie kolebkowe z lunetami na gurtach w absydzie hemisferyczne z lunetami, w przedzielu krzyżowo-kolebkowe. Tęcza półkolistą. Na zewnętrz holkiot otokopowany z wysłkiem fasady i absydy. Fasada dwukondygnacyjna, dolna trójpolowa ze spływami po belkach. Podziały przeprowadzone filastrami z metalowymi w belkowaniami. Dach dwuspadowy.



M N O P R S T U V W X Y Z

K J I H G F E D C B A Nr

2. Miejscowość

2. Przebieg prac konserwatorskich

nia w m²

wa: b) użytkowa:

leżące do zabytku:

ha

stylowe

grunty uprawne

20. Przynależność administracyjna

a) województwo

b) powiat

c) gmina

21. Stacja

Nazwa stacji

Odległość
od stacji
w km

a) kolejowa

b) autobusowa

22. Właściciel i jego adres

23. Użytkownik i jego adres

24. Inwestor i jego adres

25. Rejestr zabytku Nr

rok miejsce przechowywania

26. Nazwa księgi hipotecznej

27. Nr hipo-
teczny

28. Akta

29. Fotografie

30. Inwentaryzacja pomiarowa

rok

Wyszczególnienie prac

Koszt
tys. zł

1964 Remont elewacji.

Koszty
w tys. zł

przewidywane

rzeczywiste

34. Inspekcje

Uwagi różne

36. Wypełnił dnia

Molochich
Kaka

37. Sprawdził dnia 2 LIST. 1954

Miejski Konserwator Zabytków

Dr Józef Lepiarczyk

Spr. ZBerenob 1366