

Nr

A

B

C

D

E

F

G

H

I

J

K

L

M

N

O

P

R

S

T

U

V

W

X

Y

Z

1. Obiekt zabytkowy

1468/1

Kościół p.w. św. Norberta.

NORBERTANER

ob. Salecjnów  
ul. Węglowa 11

2. Miejscowość

KRAKÓW, ul. Olszewskiego

13127

3. Wiek

XVII

4. Styl

barok

5. Kubatura m<sup>3</sup>

4100

6. Powierzchnia w m<sup>2</sup>

a) zabytkowa: 340 b) użytkowa: 340

20. Przynależność administracyjna

a) województwo KRAKÓW

b) powiat

c) gmina

7. Materiał budowlany

przed zniszczeniem

po odbudowie

a) ściany

cegl.

b) sklepienia

cegl.

c) stropy

d) więzania dachu

drewn.

e) krycie dachu

blacha.

11. Ilość budynków

1

12. Ilość kondygnacji

13. Użytkowanie wnętrza według ilości:

a) izb mieszkalnych

b) nnych pomieszczeń

1

c) piwnic

1

14. Grunty należące do zabytku:

ha

a) ogrody stylowe

b) sady i grunty uprawne

c) lasy

d) wody

e) inne

21. Stacja

nazwa stacji

odległość od stacji w km

a) kolejowa

b) autobusowa

22. Właściciel i jego adres

ks. ks. Galetycki.

23. Użytkownik i jego adres

24. Inwestor i jego adres:

A-85 2511 1931

25. Rejestr zabytku nr L.PK. I-90-31

rok 25.III.1931 miejsce przechowywania

26. Nazwa księgi hipotecznej

27. Numer hipoteczny

28. Akta

Miejski Konserwator Zabytków

29. Fotografie

M.K.Z.

30. Inwentaryzacja pomiarowa

8. Wyposażenie architektoniczne

Cztery portale neorenesansowe, kamienne.

15. Przeznaczenie pierwotne budynku

sakralne

16. Użytkowanie w latach ubiegłych

17. Użytkowanie obecne

18. Nadaje się do użycia na:

kościół.

9. Autorzy i data budowy i przebudowy

Kościół wzniesiony w L. 1635-43. dla norbertanów. Od v. 1948 w posiadaniu oo. Salecjnów. Przebudowany w I poł. w. XIX, 1885; 1934.

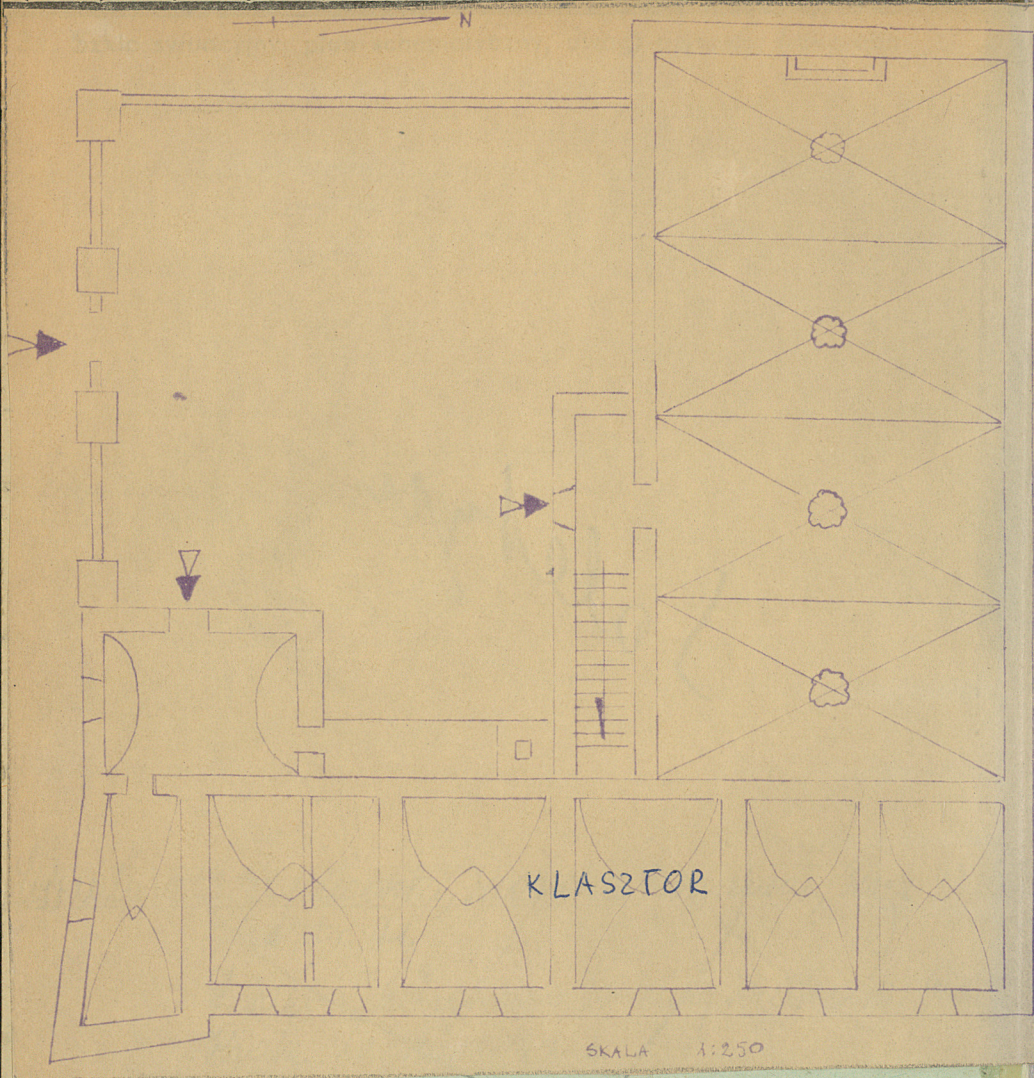
19. Data rodzaj i stopień zniszczeń i odbudowy

Data	O P I S	zniszczenia o/o	odbudowa o/o
VIII. 1939 r.			
XI. 1939 r.			
XII. 1945 r.			
1964	dobry		

10. Udostępnienie



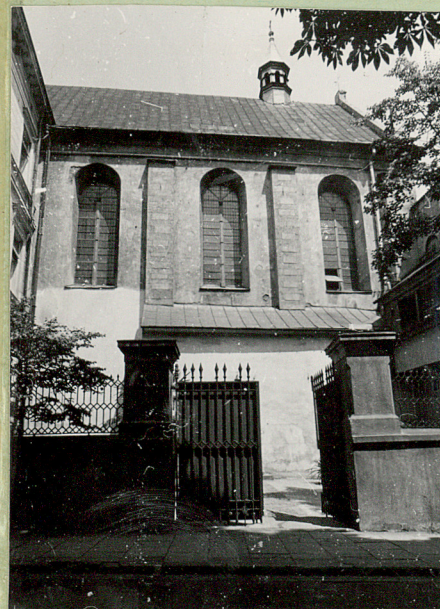
Z Y X W V U T S R P O N M



Z Y X W V U T S R P O N M

## 31. Szkic sytuacyjny, plan schematyczny, uwagi opisowe, fotografia

Pierwotnie orientowany, obecnie altar gł. umieszczony w miejscu dawnego chóru umyślnego. Murowany z cegły tylny, detale architektoniczne z cion. Na murze prostokąta, jedusianowy. Sklepienie kolebkowe z lunetami wsparte na filastrach wczesnobarokowych ściany boczne. Ściany zewnętrzne częściowo zasłonięte budynkiem klasztornym. Elewacje wch. zwrócone trójkątne narysem wczesnobarokowym. Dach dwuspadowy. Zachowane stare mury dachowe.



1967.



M N O P R S T U V W X Y Z

K J I H G F E D C B A Nr

2. Miejscowość		
20. Przynależność administracyjna		
a) województwo .....		
b) powiat .....		
c) gmina .....		
21. Stacja		Odległość od stacji w km
a) kolejowa		
b) autobusowa		
22. Właściciel i jego adres		
23. Użytkownik i jego adres		
24. Inwestor i jego adres		
25. Rejestr zabytku Nr .....		
rok ..... miejsce przechowywania		
26. Nazwa księgi hipotecznej		27. Nr hipoteczny
28. Akta		
29. Fotografie		
30. Inwentaryzacja pomiarowa		

32. Przebieg prac konserwatorskich		
rok	Wyszczególnienie prac	Koszty tys. zł

33. Koszty w tys. zł	przewidywane	rzeczywiste

34. Inspekcje	
36. Wypełnił dnia XI-59 <i>Uamp.</i>	
<i>M. Jedniak</i>	
37. Sprawdził dnia 2 LIST. 1954	
<i>Dr Józef Leniarczyk</i>	

35. Uwagi różne  
*literatura zebrana w katalogu  
zabytków M. Chabrowe / masyne-  
pió /*

1967. Z. Beierdorf