

Nr 12

A

B

C

D

E

F

G

H

I

J

K

L

M

N

O

P

R

S

T

U

V

W

X

Y

Z

1. Obiekt zabytkowy

Dom, ul. Bracka nr 4.

2. Miejscowość

KRAKÓW

3. Wiek

XVII-XIX

4. Styl

klasycyzm

5. Kubatura m<sup>3</sup>

6000

6. Powierzchnia w m<sup>2</sup>

a) zabytkowa:

b) użytkowa: 1100

20. Przynależność administracyjna

a) województwo

KRAKÓW

b) powiat

c) gmina

7. Materiał budowlany

przed zniszczeniem

po odbudowie

a) ściany

cegl.

b) sklepienia

cegl.

c) stropy

drewn.

d) więzania dachu

drewn.

e) krycie dachu

blacha  
papa

11. Ilość budynków

2

12. Ilość kondygnacji

4

13. Użytkowanie wnętrza według ilości:

a) izb mieszkalnych

29

b) innych pomieszczeń

24

c) piwnic

220 m<sup>2</sup>

14. Grunty należące do zabytku:

ha

a) ogrody stylowe

b) sady i grunty uprawne

c) lasy

d) wody

e) inne

podw.

150 m<sup>2</sup>

21. Stacja

nazwa stacji

odległość od stacji w km

a) kolejowa

b) autobusowa

22. Właściciel i jego adres

23. Użytkownik i jego adres

24. Inwestor i jego adres:

25. Rejestr zabytku nr L. AK 11-Ka-7-Kr-33

rok 22.V.1933

miejsce przechowywania

305/20.VI.1967

26. Nazwa księgi hipotecznej

27. Numer

hi

28. Akta

Ludwik Karski, Kancelaria Zabytków

29. Fotografie

M.C.Z.

30. Inwentaryzacja pomiarowa

PKZ Kraków 1964

Politechn. Krak. Kat. Historycz. i Szt.

8. Wyposażenie architektoniczne

Portal boniowany kamienny z w. XVII. Ściana sklepienia kołowego i krzyżowa. Brama drewn. klepkowa z I poł. w. XIX. nad nią, krata współczesna

15. Przeznaczenie pierwotne budynku

mieszkalne

16. Użytkowanie w latach ubiegłych

— V —

17. Użytkowanie obecne

— V —

18. Nadaje się do użycia na:

— V —

9. Autorzy i data budowy i przebudowy

Dom zapewne z w. XVII, przebudowany w 2 poł. w. XIX. Oficyna dwupiętrowa, na parterze sklepienia krzyżowa w. XVIII.

19. Data, rodzaj i stopień zniszczeń i odbudowy

Data	OPIS	zniszczenia o/o	odbudowa o/o
VIII. 1939 r.			
XI. 1939 r.			
XII. 1945 r.	stan uładowany		
1964	stan wznowienia	90%	
1966	stan po remoncie		

10. Udostępnienie



## 31. Szkic sytuacyjny, plan schematyczny, uwagi opisowe, fotografia



Stworzony z cegły, piwnice  
cz. z kamienia łamanego,  
potynkowany. Na rzucie podko-  
try, korpus dwustronny, skrzydła  
jednostronne, dwustronny,  
cz. podpiwniczony. Piwnice  
sklepione kolebkowo. Na par-  
terze sienie prostokątna skle-  
piona kolebkowo z luneta-  
mi oraz trzy pomieszcze-  
nia sklepione kolebkowo.

W skrzydle pn-wsch. pomieszcze-  
nia sklepione kolebkowo  
z lunetami. Klatka scho-  
dowa od strony pn.

drubiegowa o sklepieniach żaglastych. Elewa-  
cja od ulicy pięcioramienna, okna rozmieszczone  
nieregularnie, oszkarpowana. Portal do sieni ka-  
mienny, łamany w. XVII, w nim drzwi  
klepkowe i krata w suknie 1 poł. XIX w. Obramienia  
okien I piętra profilowane. Elewacja od podwór-  
za z gankami drewnianymi wspartymi  
na konsolach ok. poł. w. XIX. Stolarzka cz. klamczy-  
tych, poł. w. XIX. Posadzka w klatce schodowej  
kamień w. XIX. W kilku pokojach na I i II  
piętrze parkiety w. XIX.

## 32. Przebieg prac konserwatorskich

rok	Wyszczególnienie prac	Ko- tys

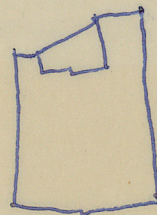
33. Koszty  
w tys. zł

przewidywane

rzeczywiste

3,100

## 34. Inspekcje



Breda 4

36. Wypełnił dnia 1X. 1959 r.

Malaadiale  
Kucana

37. Sprawdził dnia 4 LIST. 1954

Miejski Konserwator Zabytków

Dziółel Lepiarczyk



31. Szkic sytuacyjny, plan schematyczny, uwagi opisowe, fotografia



Skudowany z cegły, piwnice  
cz. z kamienia łamanego,  
półpiwniczny. Na rzucie podko-  
sty, korpus dwustronny, skrzydła  
jednostronne, dwustronny.  
cz. podpiwniczony. Piwnice  
sklepione kolebkowo. Na par-  
terze sienie prostokątna skle-  
piona kolebkowo z luneta-  
mi oraz trzy pomieszcze-  
nia sklepienie kolebkowo.

W skrzydle pn-wsch. pomiesze-  
nia sklepienie kolebkowo  
z lunetami. Klatka schodowa  
od strony pn.

dwubiegowa o sklepieniach żaglastych. Elewa-  
cja od ulicy piętrowa, okna rozmieszczone  
nieregularnie, oszkarpowana. Portal do sieni ka-  
mienny, bonionowy w. XVII, w nim drzwi  
klepkowe i krata w tuku 1 poł. XIX w. Obramienia  
okien I piętra profilowane. Elewacja od podwór-  
za z gankami drewnianymi wspartymi  
na konsolach ok. poł. w. XIX. Stolarzka cz. klasycy-  
styczna, poł. w. XIX. Posadzka w klatce schodowej  
kamień w. XIX. W kilku pokojach na I i II  
piętrze parkiety w. XIX.

32. Przebieg prac konserwatorskich

rok	Wyszczególnienie prac	Ko- tys

33. Koszty

przewidywane	rzeczywiste

34. Inspekcje

35. Uwagi różne

36. Wypełnił dnia IX. 1959 r.

Młodziński  
Kucana

37. Sprawdził dnia 4 LIST. 1954

Miejski Konserwator Zabytków

Dr. Józef Lepiarczyk

Mr. J. Frank 1964



skala: .. 1:200 ..

