

1. Obiekt zabytkowy

Dom, ul. Sławkowska l.24 /d. klasztor,, Marków"/

3. Wiek  
XVII - XIX

4. Styl  
wczesnobarokowy

5. Kubatura m³  
6300

6. Powierzchnia w m²  
a) zabytkowa: b) użytkowa: 570

7. Materiał budowlany

Przed zniszczeniem

Po odbudowie

11. Ilość budynków  
1

14. Grunty należące do zabytku: ha

a) ściany

cegl.

b) sklepienia

cegl.

c) stropy

drewn.

d) wiązania dachu

drewn.

e) krycie dachu

blacha

12. Ilość kondygnacji  
3

13. Użytkowanie wnętrza według ilości:

a) izb mieszkalnych 19

b). innych pomieszczeń 4

c) piwnic 200m²

a) ogrody stylowe

b) sady i grunty uprawne

c) lasy

d) wody

e) inne podw. 230m²

8. Wyposażenie architektoniczne

Portal kamienny wczesnobarokowy z XVII w. przeniesiony na dawne miejsce w 1936-38. Kamieniarstwo XVIII w., z godłem Markowa. Woknie od podwórza krata XVIII w. Na piętne stropy beczkowe XVIII w. W pd. pomieszczeniu portierki stuki XVIII w. na sklepieniu.

9. Autorzy i data budowy i przebudowy

Dom z 1 poł. XVII w. Celewaja od Słaskon skiej 1618 r., wzniesiony przez murarza Macieja Kępskiego. Zniszczony pożarem 1724 r., Restaurowany po 1805 r. gruntownie 1841. Wtedy wykonano konstrukcję dachu i sygnielność po-

10. Udostępnienie krycie dachu. Re-

monty 1857 r., 1868 przez Teofila Zebrowskiego. W 1906 przeróbka pomieszczeń na parterze na sklepy. W 1936-8 zburzenie prz. części d. klasztoru, na miejscu, której wzniesiono nowocześniejsze kamienice.

15. Przeznaczenie pierwotne budynku

mieszkanie

16. Użytkowanie w latach ubiegłych

- " -

17. Użytkowanie obecne

- " -

18. Nadaje się do użycia na

- " -

19. Data, rodzaj i stopień zniszczeń i odbudowy

Data	O P I S	Zniszczenia %	Odbudowa %
VIII.1939 r.			
XI.1939 r.			
XII.1945 r.	stan dobry		
1967	- " - " -		

2. Miejscowość

KRAKÓW 13122

20. Przynależność administracyjna

a) województwo  
krak.ów

b) powiat

- " -

c) gmina

- " -

21. Stacja

Nazwa stacji

Odległość od stacji w km

a) kolejowa

b) autobusowa

22. Właściciel i jego adres

Ks. Emeryci  
- Kraków, ul. Sławkowska 24

23. Użytkownik i jego adres

Zw. Księży Emerytów  
Archiidiecezjal. w Krakowie

24. Inwestor i jego adres

A-270 / 22.IV 1966

25. Rejestr zabytku Nr

L.AK.I-95/31

rok 25.III.1931 miejsce przechowywania

26. Nazwa księgi hipotecznej

LWH

27. Nr hipo-

28. Akta

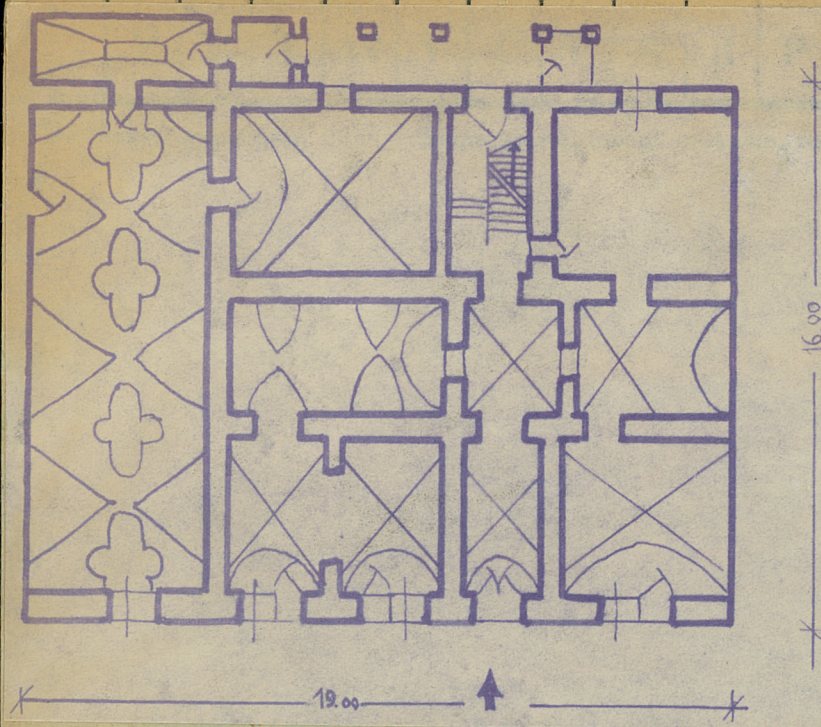
Miejski  
Konservator Zabytków

29. Fotografie

MKZ

30. Inwentaryzacja pomiarowa





ogólnienie prac

K o s z t  
tys. zł

różne

Budynek schodzący w kształd kęspota pokładowego przy kościele św. Marka. Murowany, tylny, piętrowy. Ciężarony na rzucie prostokąta w kształcie trójkąta. Podpiwniczony. Sześć sklepione kolebkowo z lunetami z XVIII w. Na parterze sklepienie kolebkowe z XVIII w. Jedno - pod. posiada dekorację samonosiącą z XVIII w. - d. zakrycia kościoła św. Marka. Na piętrowe strony belkowane.

Literatura:

A. Chmielecki: Domy krakowskie  
Bibl. Krakowska Nr 75  
Kraków, 1932, s. 107 - 124

36. Wypełnił dnia

37. Sprawdzał dnia

. IV. 1967 r.

i wypełnił

B. B. B.