

Nr

A

B

C

D

E

F

G

H

I

J

K

L

M

N

O

P

R

S

T

U

V

W

X

Y

Z

1. Obiekt zabytkowy

1463/1

kościół przy szpitalu św. Łazarza na Wesołej
pw. Niepok. Poczęcia Panny Maryi
d. Konmeliów2. Miejscowość Kraków 13115
ul. Kopernika 19

3. Wiek XVII

4. Styl barok

5. Kubatura m³ 7.3006. Powierzchnia w m²
a) zabytkowa: b) użytkowa: 950

20. Przynależność administracyjna

a) województwo Kraków

b) powiat

c) gmina

7. Materiał budowlany

Przed zniszczeniem Po odbudowie

11. Ilość budynków 1

14. Grunty należące do zabytku: ha

a) ściany

cegł

12. Ilość kondygnacji

a) ogrody stylowe

b) sklepienia

cegł

13. Użytkowanie wnętrza według ilości:

b) sady i grunty uprawne

c) stropy

a) izb mieszkalnych

c) lasy

d) wiązania dachu

drewn.

b) innych pomieszczeń 2

d) wody

e) krycie dachu

dach.
blacha

c) piwnic

e) inne

21. Stacja

Nazwa stacji

Odległość od stacji w km

a) kolejowa

b) autobusowa

22. Właściciel i jego adres

SS Mitosierdzia

8. Wyposażenie architektoniczne

Portal gt. flankowany 2 kolumnami

15. Przeznaczenie pierwotne budynku

sakralne

16. Użytkowanie w latach ubiegłych

- -

17. Użytkowanie obecne

kościół szpitalny

18. Nadaje się do użycia na

kościół

23. Użytkownik i jego adres

- -

9. Autorzy i data budowy i przebudowy

Wzniesiony 1634.

1782 odnowienie kościoła i otoczenie murem.

1788 zamiana na budowę klasztoru
oo. Konmeliów na szpital.

19. Data, rodzaj i stopień zniszczeń i odbudowy

10. Udostępnienie

Data	O P I S	Zniszczenia %	Odbudowa %
VIII.1939 r.			
XI.1939 r.			
XII.1945 r.			

24. Inwestor i jego adres

A-7B 2 12.10.1965

25. Rejestr zabytku Nr LAK I-127-31

rok 5.VI 1931, miejsce przechowywania

26. Nazwa księgi hipotecznej

27. Nr hipoteczny

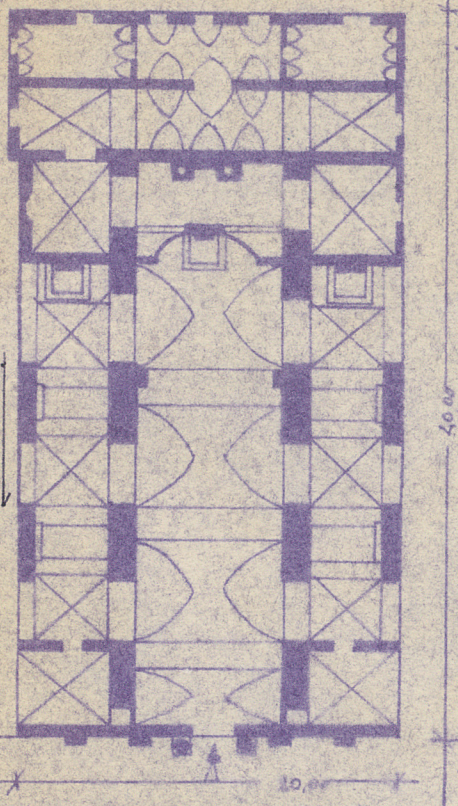
28. Akta MKZ

29. Fotografie - -

30. Inwentaryzacja pomiarowa

Z Y X W V U

M L K J I H G F E D C B A Nr



CZD



32. Przebieg prac konserwatorskich



prac

K o s z t
tys. zł

35. Uwagi różne

Literatura: Kalendarz krol. J. Reche 1814, s. 86.

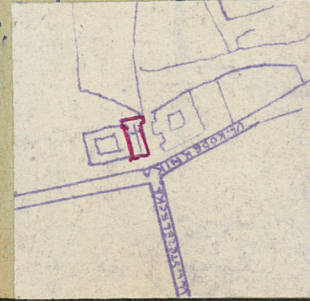
Mnichowski; Komila

F. Klein; Donohoe Koscioly Kralow, Roz. Krol.
+ XV 1816, s. 116, 136.

36. Wypełnił dnia

dził dnia

Gmowant:
wypełnił
Beiersdorf
1867



Skierowany prerb. na pd. murosany i elegty na fundamentach z kamienia
tamianego. Polychromowany. Prerb. rankingte starych prerb, banylikiay
moy banylikiay wredulic wane do rydu kaplic. W grubosci muros pascidy
doci kletki schodowe. Py prerb. kaplice i wale ryska. Nowy gt. i prerb.
sklepienie kolebkowe z lunetami na gurtach, w nawie i kaplicach
sklepienie krzyzowe. Prerb. rozestawione zdwojony pilastroci,
nowe pamioty pilastroci korynckimi, pasci korynckimi belkowaniem.
Nowy bocne oddzielone od pd. arkadami na filarach. Sklepienie nowy
i prerb. o dekoracji stiukowej, geometrycznej. Fasada frontowa po
stiukandymagowe rozestawione pilastroci, kondygnacje polnocne
opizwanie z belkami. Caloie wietny trojkiety pnyrodek. Podniet
wertykalny pilastroci, hyspoutelny pntamnyjez z belkowaniem
belki bocne nowy prerb. rozestawione podwójny pilastroci dachy
duspadowe. Wiele kochalare, kochalare, gorysmobocne kryte
nowym hitemem. Podnietie muros wiodkopye (1834) sklepienie kolebkowe z lunetami.