

Nr

A B C D E F G H I J K L M N O P R S T U V W X Y Z

1. Obiekt zabytkowy

1467/13 DOMEK LORETAŃSKI przy kościele OO. Kapucynów.

2. Miejscowość

KRAKÓW

13114

3. Wiek
XVIII4. Styl
barok5. Kubatura m³6. Powierzchnia w m²

a) zabytkowa:

b) użytkowa:

20. Przynależność administracyjna

a) województwo **Kraków**

b) powiat

c) gmina

7. Materiał
budowlany

Przed zniszczeniem

Po odbudowie

11. Ilość budynków **1**

14. Grunty należące do zabytku:

ha

a) ściany

cegl.

b) sklepienia

"

c) stropy

d) wiązania
dachu

drewn

e) krycie dachu

blacha

12. Ilość kondygnacji **1**13. Użytkowanie wnętrza
według ilości:

a) izb mieszkalnych

b) innych pomieszczeń

c) piwnic

a) ogrody stylowe

b) sady i grunty uprawne

c) lasy

d) wody

e) inne

21. Stacja

Nazwa stacji

Odległość
od stacji
w km

a) kolejowa

b) autobusowa

22. Właściciel i jego adres

23. Użytkownik i jego adres

24. Inwestor i jego adres

25. Rejestr zabytku Nr

A-83

28.03.1931
rok

miejsce przechowywania

26. Nazwa księgi hipotecznej

27. Nr hipoteczny

28. Akta

29. Fotografie

30. Inwentaryzacja pomiarowa

8. Wyposażenie architektoniczne
barokowy portal z XVIIIw.

15. Przeznaczenie pierwotne budynku

sakralne

16. Użytkowanie w latach ubiegłych

17. Użytkowanie obecne

18. Nadaje się do użycia na

19. Data, rodzaj i stopień zniszczeń i odbudowy

Data

O P I S

Zniszczenia
%Odbudowa
%

VIII.1939 r.

XI.1939 r.

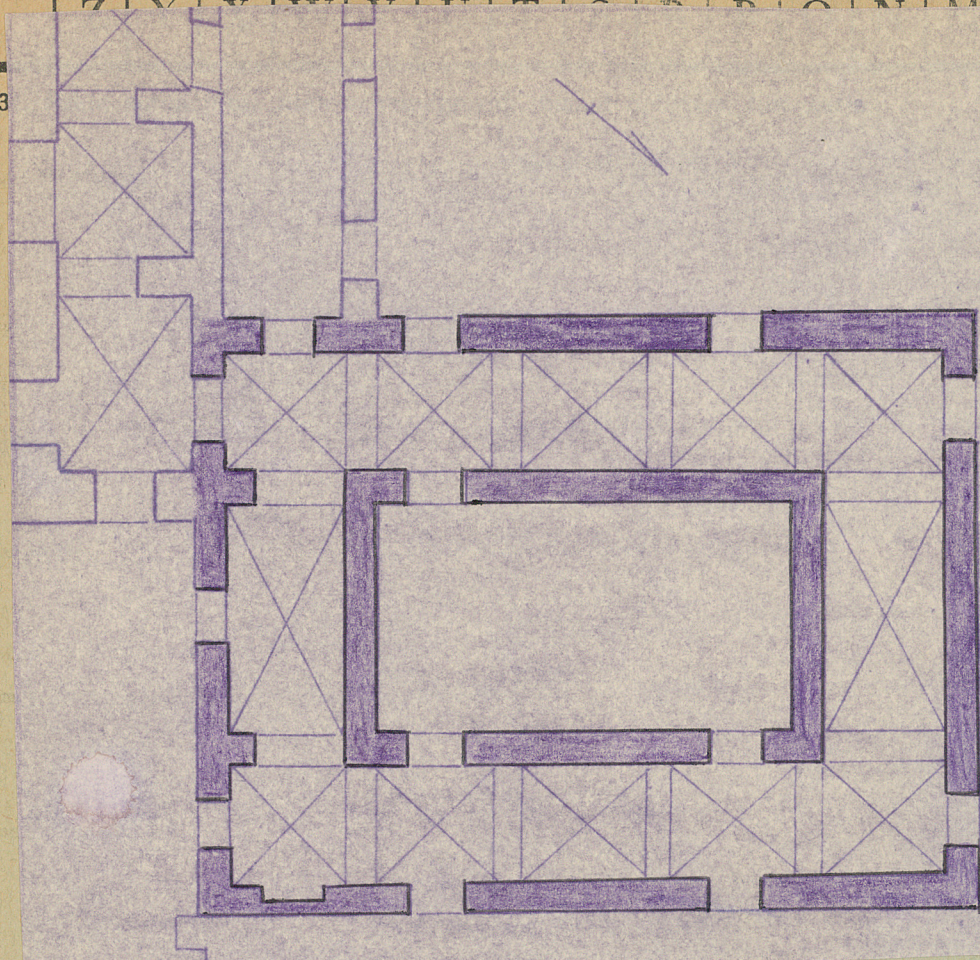
XII.1945 r.

1964

dobry

9. Autorzy i data budowy i przebudowy

Wzniesiony w latach 1712-19, wg. planów Kacpra Bażanki z fundacji Wojc. Dembińskiego, chorążego zatorskiego. Remontowany kilkakrotnie w XVIIIw./1744- podszkarpowanie, wzmocnienie konstrukcji podkiszown. Fr. Placidiego/.Przebudowany w 1926r. Zamurzenie okien kaplicy, zniszczenie gurtów i lunet kolebkowego sklepienia, ratynkowanie belkowania wydzielaającego sklepienie w kaplicy.



32. Przebieg prac konserwatorskich

Rok	Wyszczególnienie prac	K o s z t tys. zł



1967

34. Inspekcje

35. Uwagi różne

Literatura: Nowakowski W., Pa-
miątka 200-letniej pocznicy p-
przybycia do Krakowa oo Kapucynów
Kraków 1895; Pruszczyk H., Klejnoty
stołecznego miasta Krakowa...,
Kraków 1745r.; Wojnar O., Polskie
Loret, Kraków 1939; Zagórowski
O., Architekt Kacper Bażanka, BHS
R VIII, 1956, nr. 1, s. 84.

36. Wypełnił dnia X. 1967 r.

Z. Bielecki

37. Sprawdził dnia

Wzniesiony na rzucie prostokąta, składa się z wysokiej kaplicy nakrytej dachem czterospadowym i niższego od niej obejścia przykrytego dachem pukitowym. Zewnątrz ściany tynkowane o podziałach ramowych. Kaplicę pierwotnie oświeślały okna, umieszczone w górnej, podokapowej strefie, w miejscu dzisiejszych wnek, powstałych przez zamurowanie otworów. Ściany kaplicy z trzech stron wybiegające w trójkątne przyczółki zwieńczone posągami aniołów. Wnętrze kaplicy zasklepione kolebkowo, sklepienie nie wydzielone belkowaniem, z którego obecnie zachowany jedynie gzyms. Obejście zasklepione krzyżowe-kolebkowe, o podziale na przęsła za pośrednictwem gurtów spływających na toskańskie pilastry. W wejściu do kaplicy barokowy portal. Okna w obejściu, prostokątne, umieszczone parzyste w polach międzyprzęsłowych.