

Nr

A

B

C

D

E

F

G

H

I

J

K

L

M

N

O

P

R

S

T

U

V

W

X

Y

Z

1. Obiekt zabytkowy

1462/2

Klasztor O.O. Kapucynów ul. Łowicki

2. Miejscowość

Kraśnik 13113

3. Wiek

XVII - XX

4. Styl

barok

5. Kubatura m³6. Powierzchnia w m²

a) zabytkowa:

b) użytkowa:

20. Przynależność administracyjna

a) województwo

Kraśnik

b) powiat

c) gmina

7. Materiał budowlany

Przed zniszczeniem

Po odbudowie

a) ściany

cegł.

b) sklepienia

cegł.

c) stropy

drewn.

d) wiązania dachu

drewn.

e) krycie dachu

dachów

11. Ilość budynków

14. Grunty należące do zabytku:

ha

12. Ilość kondygnacji

3 i 4

a) ogrody stylowe

b) sady i grunty uprawne

c) lasy

d) wody

e) inne

13. Użytkowanie wnętrza według ilości:

a) izb mieszkalnych

b) innych pomieszczeń

c) piwnic

8. Wyposażenie architektoniczne

15. Przeznaczenie pierwotne budynku

mieszkalne

16. Użytkowanie w latach ubiegłych

17. Użytkowanie obecne

18. Nadaje się do użycia na

19. Data, rodzaj i stopień zniszczeń i odbudowy

Data

O P I S

Zniszczenia %

Odbudowa %

VIII.1939 r.

XI.1939 r.

XII.1945 r.

1967

dobry

25. Rejestr zabytku Nr

A-83

28.03.1931

rok

miejsce przechowywania

26. Nazwa księgi hipotecznej

27. Nr hipoteczny

28. Akta

29. Fotografie

30. Inwentaryzacja pomiarowa

Arch. Budowl. Miejsk.

9. Autorzy i data budowy i przebudowy

Budowa klasztoru wzniesionego w budowie klasztoru. Rozporządzenie 1696-1703 r.

1926. budowa skrzydła wsch. oraz budynku drukarni, a następnie porożonych dwóch skrzydeł klasztoru.

10. Udostępnienie

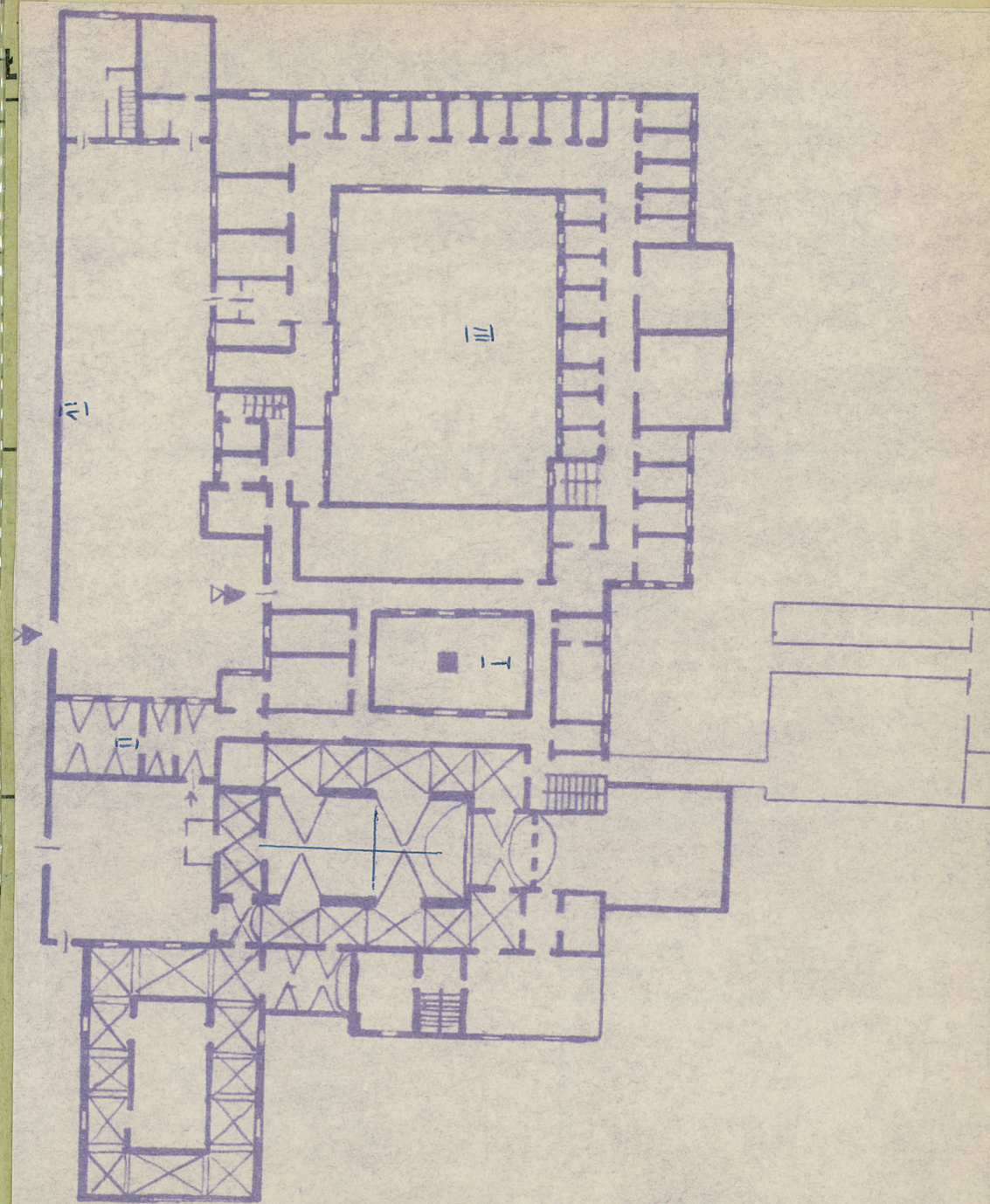
Rejestr w wydaniu klasztoru wzniesionego wzniesionego.

1937. wzniesienie m. klasztoru (celes) skrzydła klasztoru w obrotach klasztoru. Wzniesienie m. klasztoru.



1967

- Kabudowania Klontorne zgrupowane przy Kościele od pd. zach. położone w ogrodzie, otoczone murem kamiennym - ceglany.
- Obejmujące one: Kabudowania starego Klontu tuż koło Kościoła w XVII, piętrowe przyłącze od pd. do Kościoła, zgrupowane wokół prostokątnego wierzchołka, bieżącego korytarza i traktów w od zach. południa; wch. oraz traktami mieszkal. z d. fm. a celami włączonymi w łazienki (1937) w otoczeniu. Wypłacie pamiątki (z wyjątkiem kaski i innych cel) nakryte dachem. szopami
- 2) Do wstępującego budynku starego Klontu od wch. przyłącza wylotu korytarza wzdłuż boku budynku biblioteki Klontowej; na parterze zastępowy kolektor i lunetami zamykający od fm. drzwi drzwi przed Kościołem. Budynek mury, tynkowany, piętrowy.
- 3) Skrzydło nowego Klontu, dwupiętrowe, zgrupowane wokół obrotowego wierzchołka o układzie dwustronnym, z traktami korytarzowymi od strony wierzchołka, połączonymi traktami w kierunku celami.
- 4) Mur zewnętrzny od strony ulicy Lepuczyńskiej boku Klontu tuż koło Kościoła, kamienny - ceglany, w części w otoczeniu kabudowania brama kamienistych portyków; o wygładzie w kamienne ciosy - nakryte dachem dwustronnym. W kubicznej postawie nie osi.



L K J I H G F E D C B A Nr

Nr

A B C D E F G H I J K L

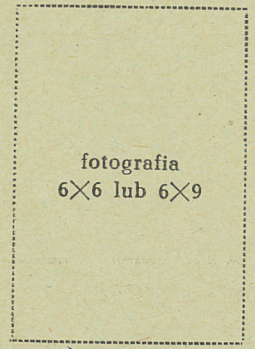
32. Przebieg prac konserwatorskich

1. Określenie zabytku

3. styl 4. czas powst. 5. autor, szkoła, war

8. historia

9. opis przedmiotu, s



Rok	Wyszczególnienie prac	K o s z t tys. zł

33. Koszty w tys. zł	Przewidywane	Rzeczywiste	34. Inspekcje

35. Uwagi różne

10. źródła i bibliografia

36. Wypełnił dnia
XI 67 Z. Belenski

37. Sprawdził dnia