

Nr

22

A

B

C

D

E

F

G

H

I

J

K

L

M

N

O

P

R

S

T

U

V

W

X

Y

Z

1. Obiekt zabytkowy

Bożnica Lemu'ch ul. Szeroka nr 40

2. Miejscowość

Kraków

3. Wiek

XVI-XIX

4. Styl

5. Kubatura m<sup>3</sup>

1900

6. Powierzchnia w m<sup>2</sup>

a) zabytkowa: 317 b) użytkowa: 317

20. Przynależność administracyjna

a) województwo

Kraków

b) powiat

— I —

c) gmina

— II —

7. Materiał budowlany

Przed zniszczeniem

Po odbudowie

11. Ilość budynków

1

14. Grunty należące do zabytku:

ha

a) ściany

ceg.

12. Ilość kondygnacji

1

a) ogrody stylowe

21. Stacja

Nazwa stacji

Odległość od stacji w km

b) sklepienia

ceg.

13. Użytkowanie wnętrza według ilości:

b) sady i grunty uprawne

a) kolejowa

c) stropy

drewno

a) izb mieszkalnych —

c) lasy

b) autobusowa

d) więzania dachu

drewno

b) innych pomieszczeń 4

d) wody

22. Właściciel i jego adres

Lydowska Gmina Krynawie  
ul. Skarbowska

e) krycie dachu

dachówka

c) piwnic —

e) inne

8. Wyposażenie architektoniczne

15. Przeznaczenie pierwotne budynku

sakralne

23. Użytkownik i jego adres

16. Użytkowanie w latach ubiegłych

— II —

17. Użytkowanie obecne

— II —

24. Inwestor i jego adres

18. Nadaje się do użycia na

— II —

9. Autorzy i data budowy i przebudowy

Enigolana 1553, przebudowa  
z domu Henricha Staraka  
Misserlego Henricha, Staraka  
i odnowiona 1557. Długość przebudowy  
w. XVII, XVIII. Powiększenie w. XIX  
przebudowa 1829 przez arch. H. Duryjskiego

19. Data, rodzaj i stopień zniszczeń i odbudowy

Data

O P I S

Zniszczenia  
%Odbudowa  
%

VIII.1939 r.

XI.1939 r.

XII.1945 r.

1966

Ison obrobry

25. Rejestr zabytku Nr

L.S.W. 11-Ka 21-32-Kr

rok 1932

17-33 ~ 3.04.1976

miejsce przechowywania

26. Nazwa księgi hipotecznej

27. Nr hipo-

zyny

28. Akta Miejski Konsument zabytków

29. Fotografie — II —

30. Inwentaryzacja pomiarowa

III.2.182

10. Udostępnienie Potomnie odbudowa  
w r. 1885 i 1933 pod kierunkiem  
arch. Hermanna Gutwara. Planot  
nie rekonstruacja, tylko odbudowa. Obecnie  
pozbawiona większości sztytu-  
rych. Par. brzozy Czerwona.  
Zabudowa w. XVI - XVIII, XIX  
w. XVI - XVIII, XIX



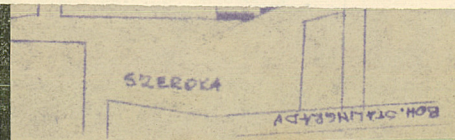
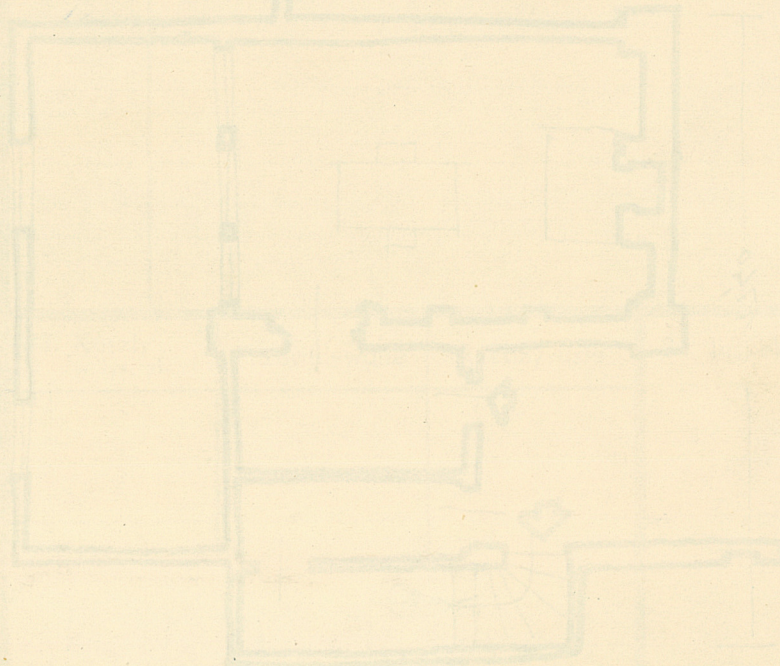
31. Szkic sytuacyjny, plan schematyczny, uwagi op



↑  
STAN 1866

Onie  
wle  
hal  
mu.  
him  
pod.  
tra  
dia  
to h  
pod  
otr  
ra  
kos  
bor  
my  
od  
na  
Car  
eol  
mu

charakterystycznym sklepieniem kolebkowym  
na sklepieniu, kolumny i pilastry  
na, ściągach, boconych, pod. i m.  
kolumny dla pod. nadmierne. Wci  
bożycy renkarnowane. Włozła  
podparto ponadto kolumnami.  
pod. m. prostokątne rozglifione  
cie; wleczające wstę i wstę. m.  
od wstę. to kolumny scut. Wąto  
widynku dach to spadony o linie myślnym  
okapie, na dobudowane dach, podiony, pulpito  
ny, wstękie kute blachy. K. hejlic od m.  
podłozany kolumny portal ueneracyjny,  
kolumny i tukiem potkolistym.



36. Wypełnić dnia

37. Sprawdził dnia 24.24.59

Starszy Konserwator Zabytków

Prof. Jerzy Kozłowski



31. Szkic sytuacyjny, plan schematyczny, uwagi opisowe, fotografia



↑  
STAN 1866

Orientacja. Murowana  
ściana i kamień. Polnyko  
na, w tym miejscu  
m. wś. Prostopadła z pisho  
linii do budowania od  
m. oraz parterowe odach.  
na pierwsze dachy galerię  
dla kobiet Tygca się  
z muzeum, bożnicę  
podkoleśie, kamienicę  
otworami. W budowie  
dach. Nowa sala dla kobiet  
komunikacja z muzeum  
bożnicę, temna okalana  
mymi akademikami, tu  
odległym, w parteru  
na prostopadłych filarach  
całkowicie podziemi-  
ciana. Wnętrze bożnicy  
młodye porożymy

chemicznym sklepieniem kolebkowym, tuż koło  
na sklepieniu, kamienicę, dekoracja sztukowa  
na, scianach bożnicy, pol. i m. prosta pilasty, z  
klepki dla pol. nadmienione. Ściany zewnętrzne  
bożnicy, renkowane. Młoda pol. zach. i m. wś.  
podparto, ponadto karkami. Okna w elewacjach,  
pol. i m. prostopadłe, rozgięte, kamienicę podkoleśie  
cie, w elewacjach wś. i zach. podkoleśie, kamienicę  
od zach. trójkątnej scy. Na górnym korytarzu  
budynku dach to spadony, onie nym, istnym  
okapie, na doświadczeń dach, podłogi, palito  
ny, młodye kute blachy. K. jej, od m.  
podłogi, kamienicę, portal zewnętrzny,  
kamienicę, tuż podkoleśiem.

32. Przebieg prac konserwatorskich

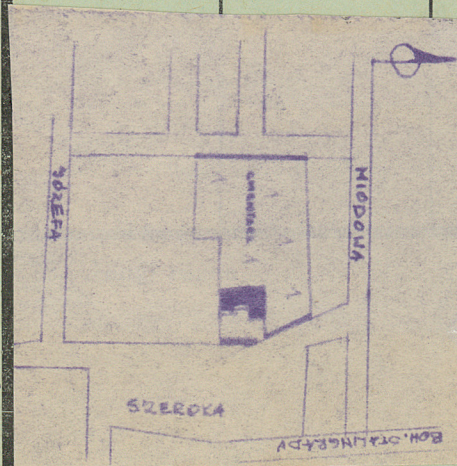
Rok	Wyszczególnienie prac	Koszt tys. zł
1959-63	Remont generalny	

33. Koszty  
w tys. zł

Przewidywane

Rzeczywiste

34. Inspekcje



2. I.

36. Wypełnił dnia

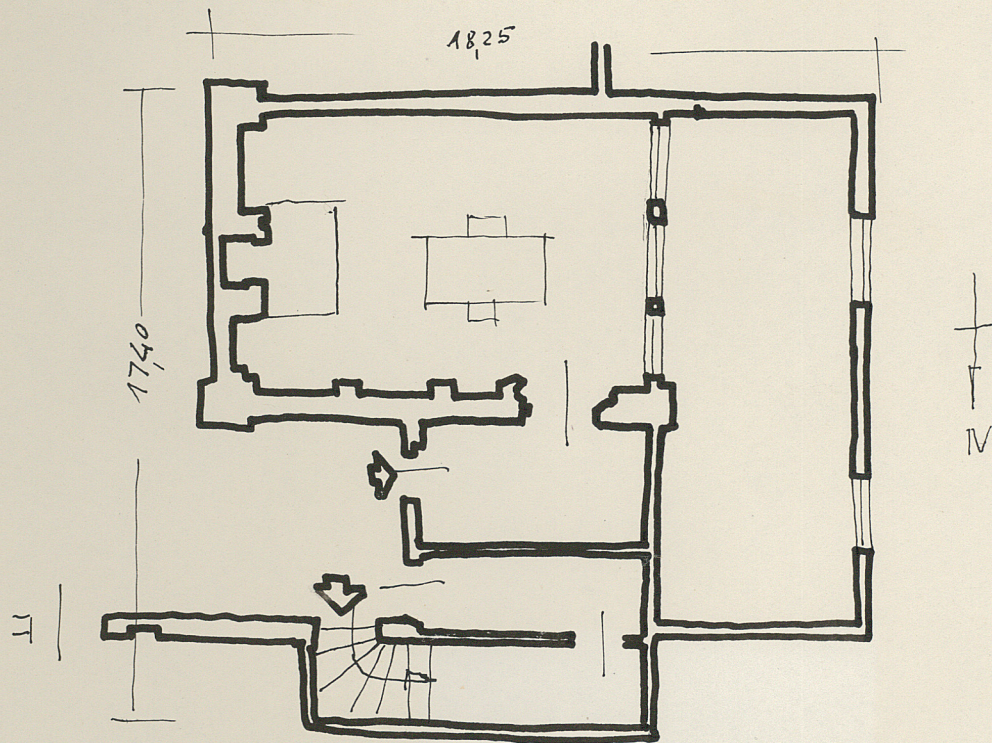
37. Sprawdził dnia 24. IV. 59

Starszy Konserwator Zabytków  
Mł. Jerzy Kowalski

*[Signature]*



skala: 1:200



Informacje techniczne: og. 6,00