

Nr

A

B

C

D

E

F

G

H

I

J

K

L

M

N

O

P

R

S

T

U

V

W

X

Y

Z

1. Obiekt zabytkowy

Bożnica Ajnyka / Kaaaka

ul. KUPA 18

I

2. Miejscowość

Krańków

3. Wiek

XVII

4. Styl

barok

5. Kubatura m³

8300

6. Powierzchnia w m²

a) zabytkowa: 540

b) użytkowa: 690

20. Przynależność administracyjna

a) województwo

Krańków

b) powiat

II

c) gmina

II

7. Materiał budowlany

Przed zniszczeniem

Po odbudowie

11. Ilość budynków

1

14. Grunty należące do zabytku:

ha

a) ściany

kam. ceg

12. Ilość kondygnacji

2

a) ogrody stylowe

b) sklepienia

ceg

13. Użytkowanie wnętrza według ilości:

b) sady i grunty uprawne

c) stropy

-

a) izb mieszkalnych

1

c) lasy

d) więzania dachu

drewn

b) innych pomieszczeń

5

d) wody

e) krycie dachu

papa

c) piwnic

e) inne

podr. 300

21. Stacja

Nazwa stacji

Odległość od stacji w km

a) kolejowa

b) autobusowa

22. Właściciel i jego adres

Z.P.A.P. Krańków
ul. Łobzowska 4

23. Użytkownik i jego adres

— II —

24. Inwestor i jego adres

— II —

8. Wyposażenie architektoniczne

Portał barokowy - rokokowy
w. XVII. Szafa otwartego
poziomego ansamblu w. XVII
balcon loggia w. XVII
karnisze w. XVII
Freski w. XVI / XVII

15. Przeznaczenie pierwotne budynku

kulturalne

16. Użytkowanie w latach ubiegłych

"

17. Użytkowanie obecne

Pracownia Miejska Z.P.A.P

18. Nadaje się do użycia na

— II —

9. Autorzy i data budowy i przebudowy

Fundowana przez Kaaaka
Jakubowiera Ajnyk w. 1857
Remontowana 1857 i w. XX

19. Data, rodzaj i stopień zniszczeń i odbudowy

Data

O P I S

Zniszczenia %

Odbudowa %

VIII.1939 r.

XI.1939 r.

XII.1945 r.

25. Rejestr zabytku Nr

11 2a - k - 4 - 36

rok

1936

A-32 z 3.04.1979

miejsce przechowywania

26. Nazwa księgi hipotecznej

LTH

27. Nr hipo-

-zny

28. Akta

Kiejski Karsenatw Zabytku

29. Fotografie

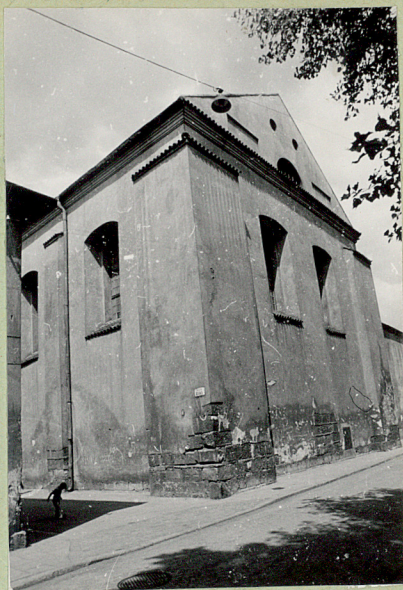
II

30. Inwentaryzacja pomiarowa

10. Udostępnienie

Z Y X W V U T S R P O N M L K J

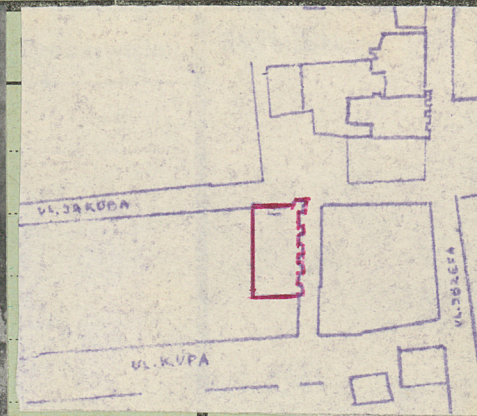
31. Szkic sytuacyjny, plan schematyczny, uwagi opisowe, fotografia



Murowana z kamienia i cegły w latach 1638-44. Remontowana 1854 i pow. w. XX.
 drewniana. Wyznaczone na planie prostokąta
 fasady zewnętrznej. Od zach. miała loggię
 okrytą dachem z kolumnadą na galerię
 dla kobiet, sala modlitwy o galerię dla
 kobiet na kolumnadzie sklepieniu kolebkowym
 na górze. Pochyliły się na prezbiterium
 filarami.

32. Przebieg prac

Rok	Wyszczególnienie prac	Koszt tys. zł
1954-58	prace konserwatorsko-budowlane odbudowa, konserwacja wnętrza, adaptacja na cele kulturalne, problem mębiowski	



gr. I

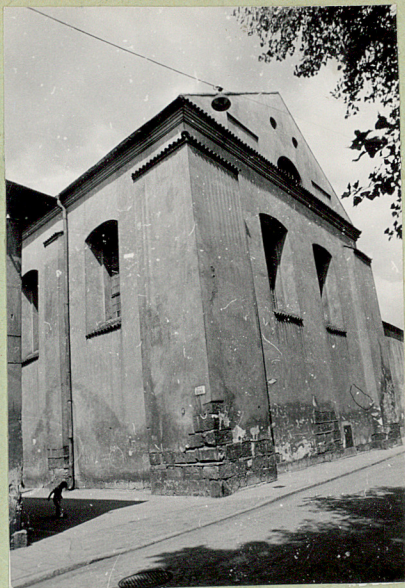
36. Wypełnił dnia 1959
Henryk Wójcik

37. Sprawdził dnia 24 XII 59

Staszek Konserwator Zabytków
24 XII 1959

Z Y X W V U T S R P O N M L K J

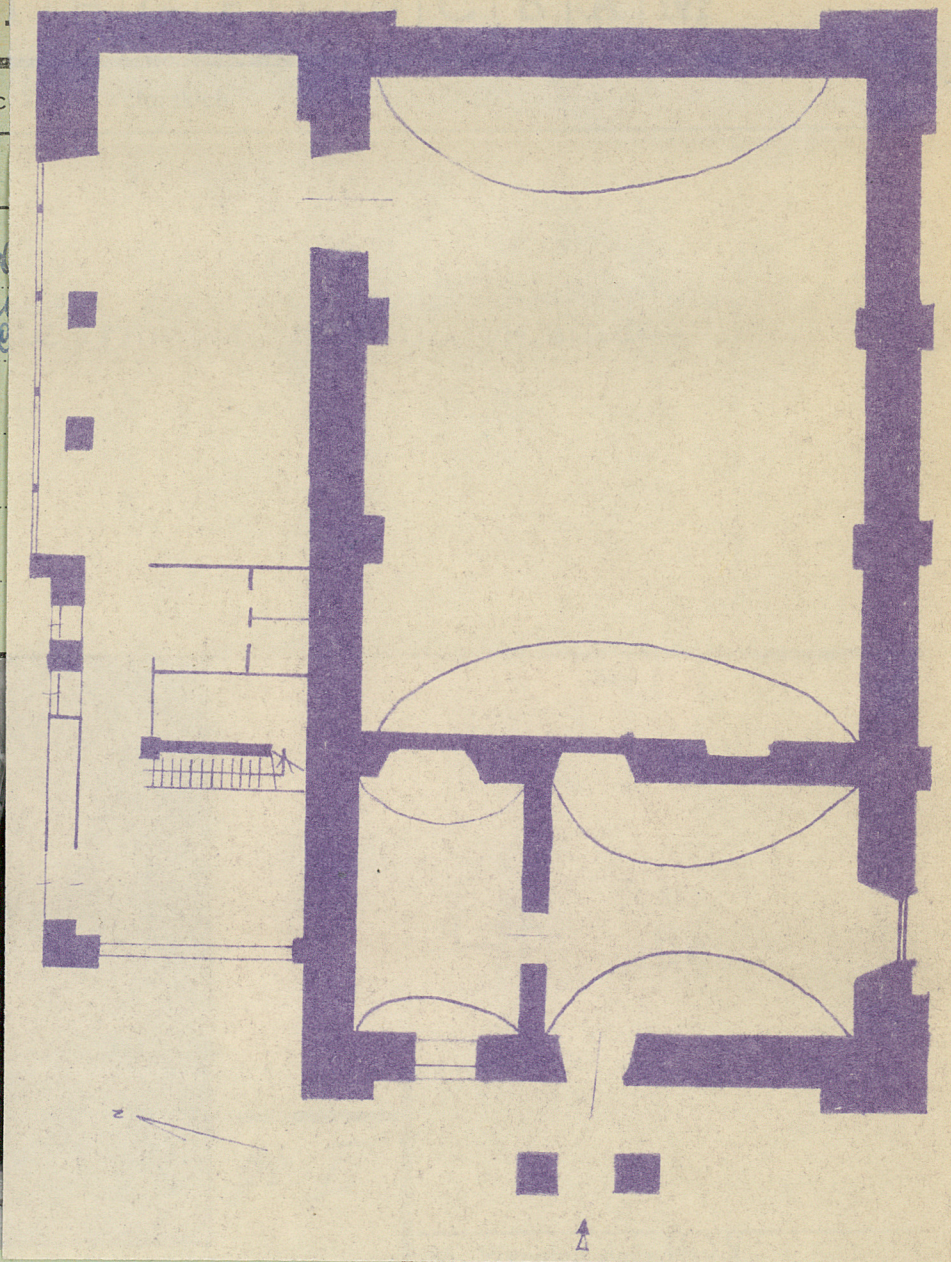
31. Szkic sytuacyjny, plan schematyczny, uwagi opisowe, fotografia



Murowana z kamienia i cegły w latach
1638-44. Remontowana 1854 i por. w. XX.
Przebudowa. Wykonana na planie prostokąta
fasady zewnętrznej. Od zach. miała loggię
oknaładową z której wejście na galerię
dla kobiet. Sala modlitwy o galeria dla
kobiet nakryte sklepieniem kolebkowym
na oporach. Podziół sian przeznaczone
piłachami.

32. Przebieg prac

Rok	
1954-58	przebudowa na cel



Wzrosty (Wzrosty)

37. Sprawdził dnia 24.11.59

Stanisław Konserwator Zabytków
Młot. Józef Kossowski

Jan
Mierem 7 1902