

Nr

A

B

C

D

E

F

G

H

I

J

K

L

M

N

O

P

R

S

T

U

V

W

X

Y

Z

1. Obiekt zabytkowy

Bożnica Wysoka, ul. Józefa nr. 38

2. Miejscowość

KRAKÓW

3. Wiek

XVI / XIX

4. Styl

renesans.

5. Kubatura m³

2580

6. Powierzchnia w m²

a) zabytkowa: 215

b) użytkowa: 215

20. Przynależność administracyjna

a) województwo KRAKÓW

b) powiat

c) gmina

7. Materiał budowlany

Przed zniszczeniem

Po odbudowie

11. Ilość budynków

1

14. Grunty należące do zabytku:

ha

a) ściany

kam. cegl.

b) sklepienia

cegl.

c) stropy

drewn.

d) wiązania dachu

-

e) krycie dachu

papa

12. Ilość kondygnacji

1

13. Użytkowanie wnętrza według ilości:

a) izb mieszkalnych

b) innych pomieszczeń

5

c) piwnic

-

a) ogrody stylowe

b) sady i grunty uprawne

c) lasy

d) wody

e) inne

podw. 96 m²

21. Stacja

Nazwa stacji

Odległość od stacji w km

a) kolejowa

b) autobusowa

22. Właściciel i jego adres

MRN. KRAKÓW

8. Wyposażenie architektoniczne

Portal renesansowy z końca XVI w.
 Fragment kamienicy w sali mieszkalnej
 Fragment polichromii XVI i XVII w.

15. Przeznaczenie pierwotne budynku

kultowa

16. Użytkowanie w latach ubiegłych

-

17. Użytkowanie obecne

PRAC. KONSERWATORSKIE - WREMONCIE

18. Nadaje się do użycia na

-

9. Autorzy i data budowy i przebudowy

wniesione ok. 1590

19. Data, rodzaj i stopień zniszczeń i odbudowy

Data

O P I S

Zniszczenia %

Odbudowa %

VIII. 1939 r.

XI. 1939 r.

w kulce

XII. 1945 r.

zniszczone, opuszczone

1967 r.

-4-

-II-

60%

25. Rejestr zabytku Nr LAK. 11-2a-33

rok 1934 A-97 2 10.05.1974

miejsce przechowywania

26. Nazwa księgi hipotecznej

27. Nr hipoteczny

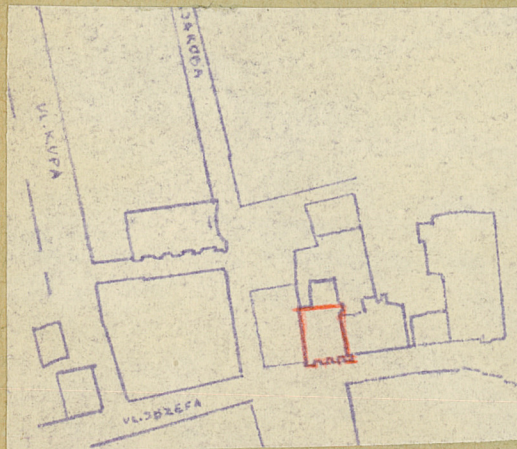
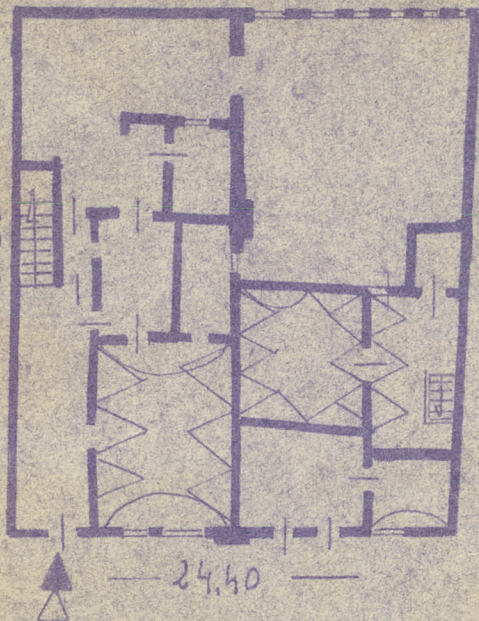
28. Akta MIEJSKI KONSERWATOR zabytków

29. Fotografie

-

30. Inwentaryzacja pomiarowa PKZ-KRAKÓW

10. Udostępnienie



Budynek murowany, piętrowy, zeszkarpowany o kondygnacjach wydzielenych gzymsem profilowanym. Okna w półkolistych rozglifionych na zewnętrznych wystawkach. Słupki sklepienie kolebkowo żelbetonowymi. Na piętrze sala sklepienie kolebkowo żelbetonowymi na parterach.

32. Przebieg prac konserwatorskich

Rok	Wyszczególnienie prac	Koszt tys. zł
1966-7	Odbudowa i adaptacja wstoku	

33. Koszty w tys. zł

Przewidywane

Rzeczywiste

34. Inspekcje

35. Uwagi różne

36. Wypełnił dnia

37. Sprawdzał dnia i wykonał

II. 1967 Z. Bencel