

Nr

A

B

C

D

E

F

G

H

I

J

K

L

M

N

O

P

R

S

T

U

V

W

X

Y

Z

1. Obiekt zabytkowy

1445/1

Kościół p.w. św. Salvatora na Zwierzynie

Najśw.

ul. br. Bronisławy

2. Miejscowość

KRAKÓW, ul. Br. Bronisławy 9.

13045

3. Wiek

XI/XVII

4. Styl

romanński

5. Kubatura m³

1500

6. Powierzchnia w m²

a) zabytkowa: 180 b) użytkowa:

20. Przynależność administracyjna

a) województwo KRAKÓW

b) powiat

c) gmina

7. Materiał budowlany

przed zniszczeniem

po odbudowie

a) ściany

kam.
cegl.

b) sklepienia

cegl.

c) stropy

d) więzania dachu

drewn.

e) krycie dachu

dachów.

11. Ilość budynków

1

12. Ilość kondygnacji

1

13. Użytkowanie wnętrza według ilości:

a) izb mieszkalnych

b) nnych pomieszczeń

4

c) piwnic

14. Grunty należące do zabytku:

ha

a) ogrody stylowe

b) sady i grunty uprawne

c) lasy

d) wody

e) inne

2500

8. Wyposażenie architektoniczne

W prezbiterium obraz św. Witkefortis z w. XVI. Nadc' portali: osty, sanki, i sta. Tuliem ostym; chra prostok. ne 1 poł. w. XVII.

15. Przeznaczenie pierwotne budynku

sakralne

16. Użytkowanie w latach ubiegłych

— II —

17. Użytkowanie obecne

— II —

18. Nadaje się do użycia na:

kościół.

9. Autorzy i data budowy i przebudowy

Kościół romanński z w. XI, przerobiony i powiększony w l. 1620-22. Wieża w fasadzie barokowa. Stoi w pięknym otoczeniu wśród starego cmentarza.

19. Data rodzaj i stopień zniszczeń i odbudowy

Data	OPIS	zniszcz- czenia o/o	odbu- dowa o/o
VIII. 1939 r.			
XI. 1939 r.			
XII. 1945 r.			
1966	stan obecny		

25. Rejestr zabytku nr C.K.B.S. 11-122-kr-35

rok 28.8.1935 miejsce przechowywania

A-14.

26. Nazwa księgi hipotecznej

27. Numer hipoteczny

28. Akta

Iniejski konserwator zabytków

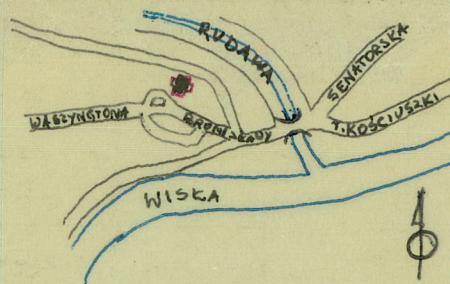
29. Fotografie

M.K.Z.

30. Inwentaryzacja pomiarowa

10. Udostępnienie * Spalony przez Niemców 1656, odrestaurowany 1662-1673. Restaurowany 1788; 1826 (dłm. masy), 1932, 1958 badania przeprowadzone przez Politeck. Kwoł.

31. Szkic sytuacyjny, plan schematyczny, uwagi opisowe, fotografia



Wzniesiony w obrębie murów, otoczonego murem
cegłanym z bramą wejściową od południa. Wzrost-
owany, mury z kamienia i cegły, pokrywa-
ny za wyjątkiem wsch. i półd. ścian presbiterium.
Presbiterium i nawa na rzucie prostokąta; przy nawie
od zach. kwadratowa wieża. Przy presbiterium sakrystia.
Presbiterium sklepione krzyżowo. W nawie sklepienie
kolebkowe z lunetami. Na zewnętrznej w półd. ścianie
presbiterium wysmukła kamień arkada zawa-
żona łukami półkolistymi. W ścianie wsch. presbiterium
dwie rzeźbione, pozostałe okna ostrołukowe. Dachy
trójkątne. Wieża dwukondygnacyjna, górna kondygn-
acja ośmioboczna, kryta hełmem cebulastym.

Literatura: B. Treter, Kromka konserwacji, Roczn. Krak.
t. XXV str. 186.

Ł. Gąslik, Kościół im. Zbawiciela na Gracym
w Krakowie, Biuletyn H.S. i K. X 1948

W. Lemkowski, Rudejko i Lisak, Roczn. Krak. XXV

Nr

A B C D E F G H I J K

K J I H G F E D C B A Nr

1. Obiekt zabytkowy

3. Wiek

4. Styl

5. Kubatura m³6. Po
a)7. Materiał
budowlanyPrzed znisz-
czeniemPo
odbudowie

11. Ilość budynków

14. Gr

a) ściany

a)

b) sklepienia

b)

c) stropy

c)

d) więzania
dachu

d)

e) krycie dachu

e)

8. Wyposażenie architektoniczne

15. Przeznaczenie pierwotne budynku

16. Użytkowanie w latach ubiegłych

17. Użytkowanie obecne

18. Nadaje się do użycia na

9. Autorzy i data budowy i przebudowy

19. Data, rodzaj i stopień zniszczeń i oc

Data

O P

VIII.1939 r.

XI.1939 r.

XII.1945 r.

10. Udostępnienie

32. Przebieg prac konserwatorskich

rok

Wyszczególnienie prac

33. Koszty
w tys. zł

przewidywane

rzeczywiste

34. Inspekcje

35. Uwagi różne

36. Wypełnił dnia XII.59 Wszyp.

M. Siedziński
K. K. K.

37. Sprawdził dnia 4 LIST, 1954

Miejski Konserwator Zabytków

Dr Józef Lapiarczyk

Nr

A

B

C

D

E

K

J

I

H

G

F

E

D

C

B

A

Nr

skala: ... 1:200 ...

1. Obiekt zabytkowy

3. Wiek

4. Styl

5. k

7. Materiał
budowlanyPrzed znisz-
czeniemPo
odbudowie

11. l

a) ściany

12. l

b) sklepienia

13. l

c) stropy

d) więzania
dachu

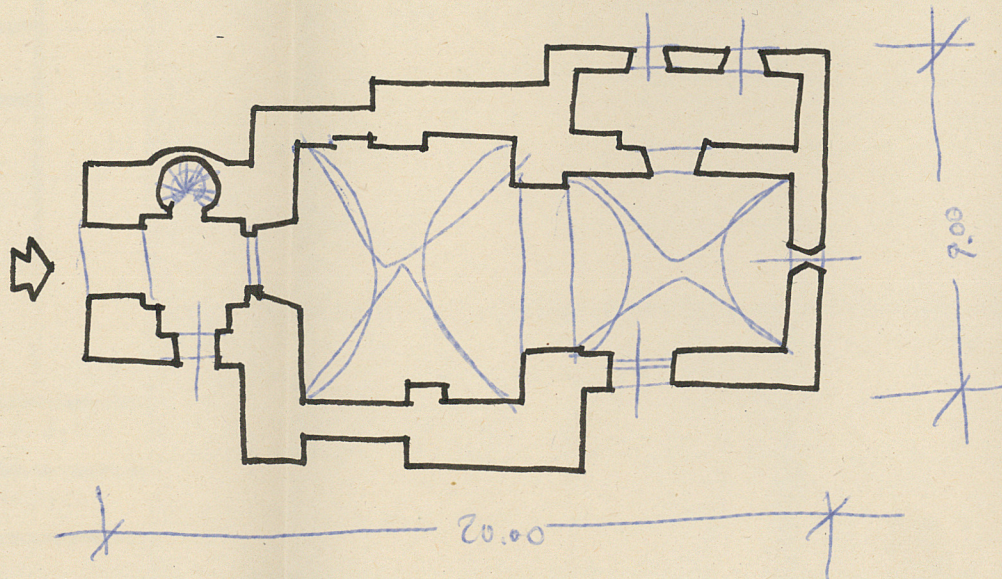
e) krycie dachu

8. Wyposażenie architektoniczne

15.

16.

17.



18. Nadaje się do użycia na

9. Autorzy i data budowy i przebudowy

19. Data, rodzaj i stopień zniszczeń i oc

Data

O P

VIII.1939 r.

XI.1939 r.

XII.1945 r.

10. Udostępnienie

35. Uwagi różne

36. Wypełnił dnia

XII.59

Wzyp.

M. S. Ch. d.
K. K. m.

37. Sprawdził dnia

4 LIST, 1954

Miejski Konserwator Zabytków

Dr Józef Leniarczyk