

Nr

A

B

C

D

E

F

G

H

I

J

K

L

M

N

O

P

R

S

T

U

V

W

X

Y

Z

1. Obiekt zabytkowy

1443/2

Dom, ul. Krzyża 23, Wikarówka kość. św. Krzyża.

2. Miejscowość

KRAKÓW

3. Wiek

XIV

4. Styl

gotyk

5. Kubatura m³

1300

6. Powierzchnia w m²

a) zabytkowa:

b) użytkowa: 140

20. Przynależność administracyjna

a) województwo

KRAKÓW

b) powiat

c) gmina

7. Materiał budowlany

przed zniszczeniem

po odbudowie

11. Ilość budynków

2

14. Grunty należące do zabytku:

ha

a) ściany

kam
cegl.

b) sklepienia

c) stropy

drewn.

d) więzania dachu

drewn.

e) krycie dachu

dachow.

12. Ilość kondygnacji

2

13. Użytkowanie wnętrza według ilości:

a) izb mieszkalnych

5

b) innych pomieszczeń

4

c) piwnic

130 m²

a) ogrody stylowe

b) sady i grunty uprawne

490 m²

c) lasy

d) wody

e) inne

podw.

51 m²

8. Wyposażenie architektoniczne

Obramienia wejść i okien
kamienne.

15. Przeznaczenie pierwotne budynku

klasztór - mieszkalne

16. Użytkowanie w latach ubiegłych

- II -

17. Użytkowanie obecne

- II -

18. Nadaje się do użycia na:

- I -

9. Autorzy i data budowy i przebudowy

Dom z w. XIV. budowany
z cegły i kamienia dzikie-
go. Restaurowany przez arch.
Jana Zamiejskiego.

19. Data, rodzaj i stopień zniszczeń i odbudowy.

Data	OPIS	znisz- czenia o/o	odbu- dowa o/o
VIII. 1939 r.			
XI. 1939 r.			
XII. 1945 r.	doby		
1966	doby		
	dobry		

10. Udostępnienie go r.v. 1909.

Knr. XV informacja ss. benedyktynów
z Stanisław, w r. XVII i XVIII aw.
dmuchanie kniei Stanisławskiej.
1827 przekazały kościołowi
M. Knapia.

23. Użytkownik i jego adres

24. Inwestor i jego adres:

25. Rejestr zabytku nr

L.KBS.14-Ka-12-37

rok

6.XII.37

miejsce przechowywania

A-240

26. Nazwa księgi hipotecznej

LWH

27. Numer

28. Akta

Ligiści Konserwacji Zabytków

29. Fotografie

L.K.Z.

30. Inwentaryzacja pomiarowa

Inz. R.N. Archiwum Płanów L.S. 409
PKZ Kraków 1960, Pol. Krah. HAP

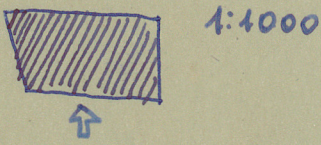
31. Szkic sytuacyjny, plan schematyczny, uwagi opisowe, fotografia



murawy z kamienia ławnego i cegły. Zbudowany na planie trapezu. Jednostkowy, dwukondygnacyjny, podpiwniczony, piwnice sklepione kolebkowo. Szczyty jednostkowe zachowane z por. w. III. Kieracja fontana dwukondygnacyjna z 5 gotyckimi żłobkami typu szczelinozowego. Ściany niejednolitej grubości z odsadkami kryte dachówką. Kieracja tylna pionowa o nieregularnych ścianach. Dach łamany, polski, dwuspadowy,

niemotliwe gontowy.
Halamaryna łos.

Literatura: St. Tomkowicz, Krowka ~~historia~~
Rel. Czecha z. 1910 str. 69.



Krajca 23

32. Przebieg prac konserwatorskich

rok	Wyszczególnienie prac	Kos: tys.

33. Koszty
w tys. zł

przewidywane

rzeczywiste

34. Inspekcje

35. Uwagi różne

gr. II

36. Wypełnił dnia IX. 1959 r.

Włodzisław
Kraha

37. Sprawdził dnia 10 LIST. 1954

Dr. J. Białosok 1966

Miejski Konserwator Zabytków

Dr. Józef Lepiarczyk 1964

31. Szkic sytuacyjny, plan schematyczny, uwagi opisowe, fotografia



murowany z kamienia ławnego
i cegły. Zbudowany na planie tra-
pezu. Jednostkowy, dwukondygnacyjny,
podpiwniczony, piwnice sklepione
kolebkowo. Szczyt jednostkowy
zawieszony 2 pos. w. III. Kieracja
fontana dwukondygnacyjna z 5 gólc-
kami. Kierownik tym kierowni-
czego. Lur niejednolitej grubo-
ci z odsadkami kryje dachówki.
Kieracja tymczasowa z
nieregularnymi piach. Dach
kamień, piasek, impregnacja.

niemożliwe gątowny.
Halamaryna kles.

Literatura: St. Tomkowski, Krowka Krowkowska
Rel. Czecha n. 1910 str. 69.

32. Przebieg prac konserwatorskich

rok	Wyszczególnienie prac	Kos- tys.

33. Koszty
w tys. zł

przewidywane

rzeczywiste

34. Inspekcje

35. Uwagi różne

gr. II

36. Wypełnił dnia IX. 1959 r.

Młodziak
Kraha

37. Sprawdził dnia 10 LIST. 1954

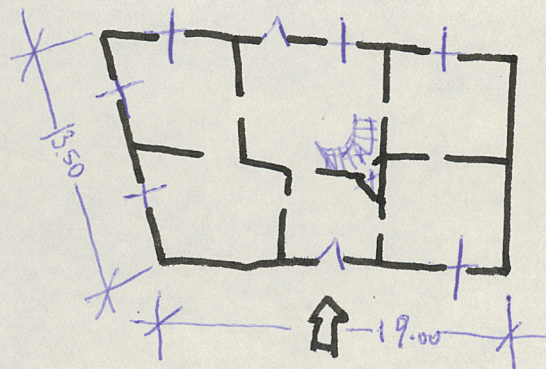
Jr. z. Białosok 1966

Miejski Konserwator Zabytków

Dr Józef Lepiarczyk

Ami & Frank 1964

skala: . . . 1:400



rys. 6m