

Nr

A

B

C

D

E

F

G

H

I

J

K

L

M

N

O

P

R

S

T

U

V

W

X

Y

Z

1. Obiekt zabytkowy

Dom ul. Basyłowa nr. 24

2. Miejscowość

Kielce 13215

3. Wiek

XIX

4. Styl

eklektizm

5. Kubatura m<sup>3</sup>6. Powierzchnia w m<sup>2</sup>

a) zabytkowa:

b) użytkowa:

20. Przynależność administracyjna

a) województwo

kieleckie

b) powiat

c) gmina

7. Materiał budowlany

Przed zniszczeniem

Po odbudowie

11. Ilość budynków

1

14. Grunty należące do zabytku:

ha

a) ściany

cegł

b) sklepienia

cegł

c) stropy

d) wiązania dachu

drewn.

e) krycie dachu

12. Ilość kondygnacji

5

a) ogrody stylowe

b) sady i grunty uprawne

c) lasy

d) wody

e) inne

21. Stacja

Nazwa stacji

Odległość od stacji w km

a) kolejowa

b) autobusowa

22. Właściciel i jego adres

8. Wyposażenie architektoniczne

we sklepieniu seini polichromie w typie pompejskim.

15. Przeznaczenie pierwotne budynku

mieszkalne

16. Użytkowanie w latach ubiegłych

17. Użytkowanie obecne

18. Nadaje się do użycia na

9. Autorzy i data budowy i przebudowy

wzniesiony 1880  
prof. Stanisław Odynowski

19. Data, rodzaj i stopień zniszczeń i odbudowy

Data

O P I S

Zniszczenia %

Odbudowa %

VIII.1939 r.

XI.1939 r.

XII.1945 r.

1864

dobry

25. Rejestr zabytku Nr

A-360

8.03.1875

rok..... miejsce przechowywania

26. Nazwa księgi hipotecznej

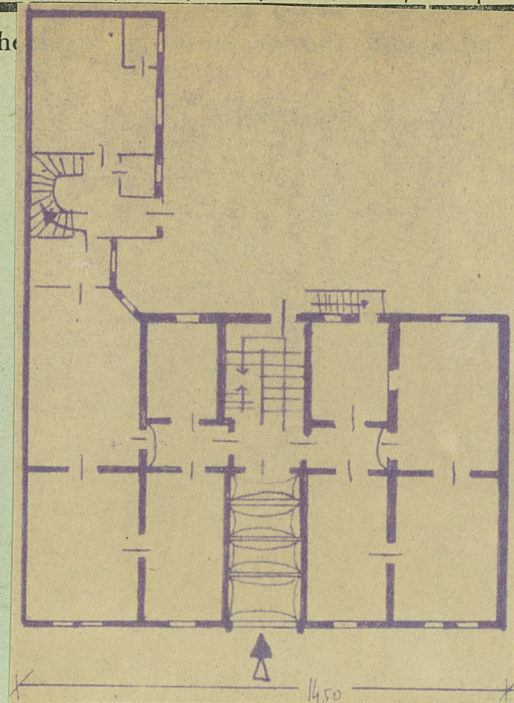
27. Nr hipoteczny

28. Akta

29. Fotografie

30. Inwentaryzacja pomiarowa

10. Udostępnienie



Budynek 4-ścienny z korpusu głównego oraz użytkowej części przylegającej do niego. Murowane, tynkowane.  
 Budynek parterowy 3-piętrowy z wysokim parterem i siłownią. Układ wnętrza dwukorridorowy z sienią na osi maszynowej. Wzgłędnie na parterze. Układ schodów użytkowych na osi sieni w halach podwójnych. Główna jestna belkowane z oświetleniem klatki schodowej. Elewacje frontowe 4-osłowe. Wejście do sieni parterowej flankowane kolumnami, stożkowymi na tle użytkowej pilastrowej. Parter rustykowany. Okna z oporach z tynku, zwróconymi na każdą kładnię. Parter parteru - belkowany z belkami belkowane. Drzwi belkowane flankowane kolumnami dwiema z przetrzaskami pancerzowymi. Wstęgi okien najniższej kondygnacji malowane i dekoracje roślinne. Łazienki zmeblowane belkowane z tynkiem gipsowym i belkami.

## 32. Przebieg prac konserwatorskich

Rok	Wyszczególnienie prac	Koszt tys. zł

33. Koszty  
w tys. zł

## Przewidywane

## Rzeczywiste


## 35. Uwagi różne



## 36. Wypełnił dnia

XI 67 H Beissdorf

## 37. Sprawdził dnia