

Nr

A

B

C

D

E

F

G

H

I

J

K

L

M

N

O

P

R

S

T

U

V

W

X

Y

Z

1. Obiekt zabytkowy

Kościół par. p. w. św. Bartłomieja

2. Miejscowość

MOGIŁA

3. Wiek

XV

4. Styl

gotycki

5. Kubatura m³

Kościół + dzwonnica 2

6. Powierzchnia w m²

a) zabytkowa: 400 b) użytkowa: 400

7. Materiał budowlany

Przed zniszczeniem

Po odbudowie

11. Ilość budynków

1

14. Grunty należące do zabytku:

ha

a) ściany

drewn.

b) sklepienia

c) stropy

drewn.

d) więzania dachu

drewn.

e) krycie dachu

gont

12. Ilość kondygnacji

13. Użytkowanie wnętrza według ilości:

a) izb mieszkalnych

b) innych pomieszczeń

3

c) piwnic

a) ogrody stylowe

b) sady i grunty uprawne

c) lasy

d) wody

e) inne

1.1046

8. Wyposażenie architektoniczne

Odrzwi gotyckie 1466 wykonane przez Macieja Maczkę:
 Polichromia rokokowa 1766:
 Ołtarz główny 1770
 Wzkręśli szafa rokokowa.
 Ogródzenie z dyków drewn.

15. Przeznaczenie pierwotne budynku

sakralny

16. Użytkowanie w latach ubiegłych

— " —

17. Użytkowanie obecne

— " —

18. Nadaje się do użycia na

Kościół

9. Autorzy i data budowy i przebudowy

Zbudowany w 2 poł. w. XV.
 Restaurowany po r. 1587
 przebudowany przed r. 1761
 jednonawowy z dwoma kaplicami.

19. Data, rodzaj i stopień zniszczeń i odbudowy

Data

O P I S

Zniszczenia %

Odbudowa %

VIII.1939 r.

XI.1939 r.

XII.1945 r.

1967 dobry

10. Udostępnienie

20. Przynależność administracyjna

a) województwo Kwaśno

b) powiat — " —

c) gmina MOGIŁA

21. Stacja

Nazwa stacji

Odległość od stacji w km

a) kolejowa

b) autobusowa

22. Właściciel i jego adres

Parafia

23. Użytkownik i jego adres

i.w.

24. Inwestor i jego adres

i.w.

25. Rejestr zabytku Nr A-13

rok 19 XI 35 miejsce przechowywania

26. Nazwa księgi hipotecznej

27. Nr hipoteczny

28. Akta

M.K.Z.

29. Fotografie

M.K.Z.

30. Inwentaryzacja pomiarowa

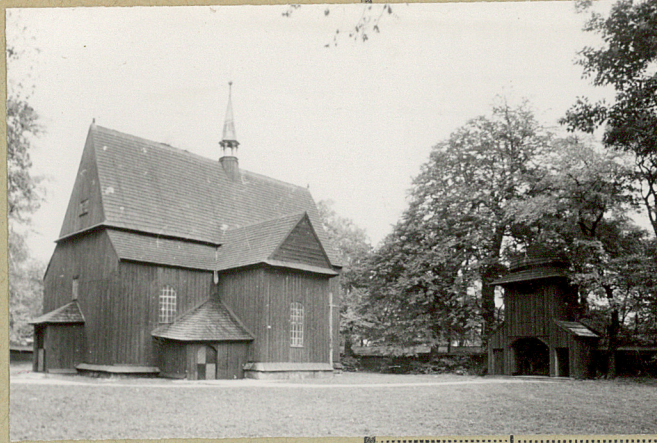
31. Szkic sytuacyjny, plan schematyczny, uwagi opisowe, fotografia



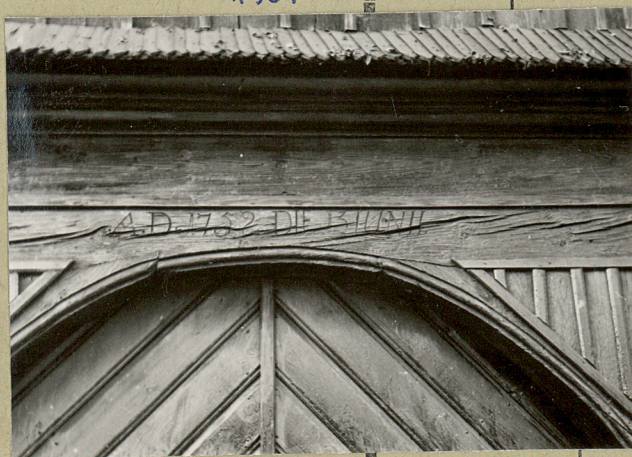
1967



1967

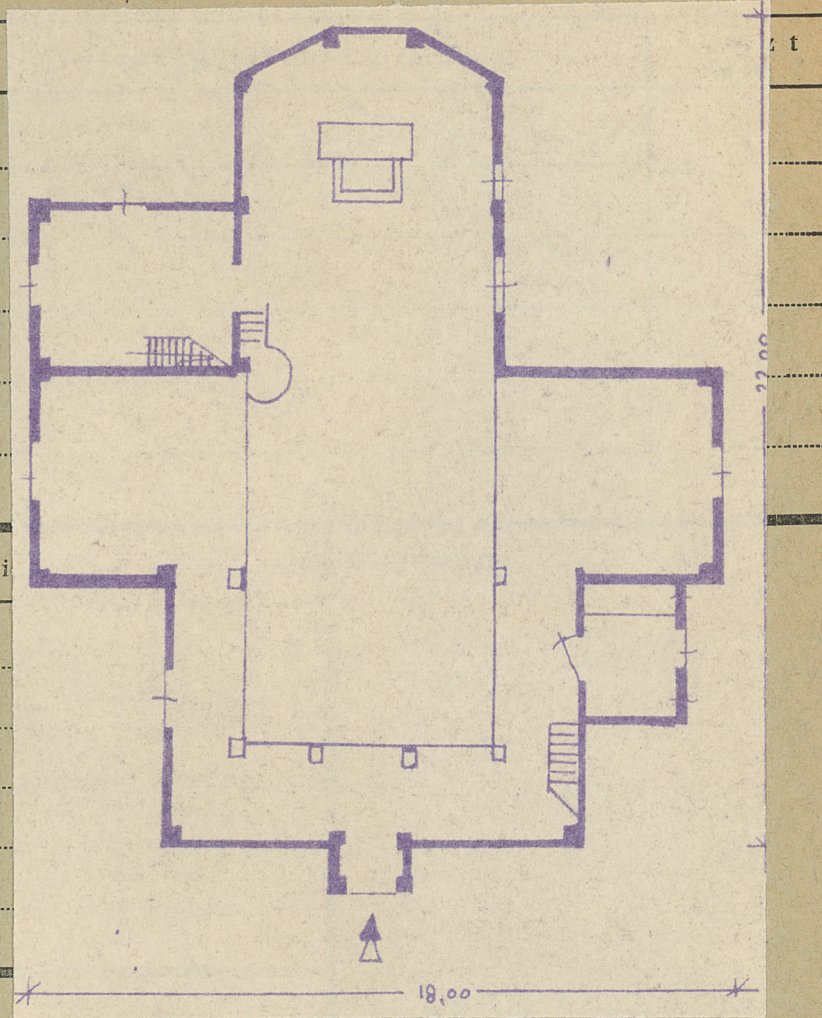


1967



1967

32. Przebieg prac konserwatorskich



35. Uwagi różne

36. Wypełnił dnia

37. Sprawdził dnia

wypełnił 1967
 B. Bach

Literatura: W. Łuszczkiewicz, Wieś Mogiła przy Krakowie
 Bibl. Krak. Nr 10 v. 1899

Kościół orientowany, drewniany, prezbiterium zamknięte wielobocznie. Nawa nakryta stropem, otwarta do naw bocznych ostrołukowymi arkadami.
 Nawa i prezbiterium nakryte wysokim dachem gontowym z sygnaturką, 2 pot. w. XIX.
 Przy prezbiterium od pn. - zakrystia. Przy nawie od pd. i pn. Kaplice.

Literatura zebrana o Kościele Sobymów Szkoła w Błoc, T. 1,
 Województwo Kieleckie, s. 160-161

U V W X Y Z

scenografia

yna
oje
owi
min
cja

olej

atol

ści



tkownik i jego adres

1967

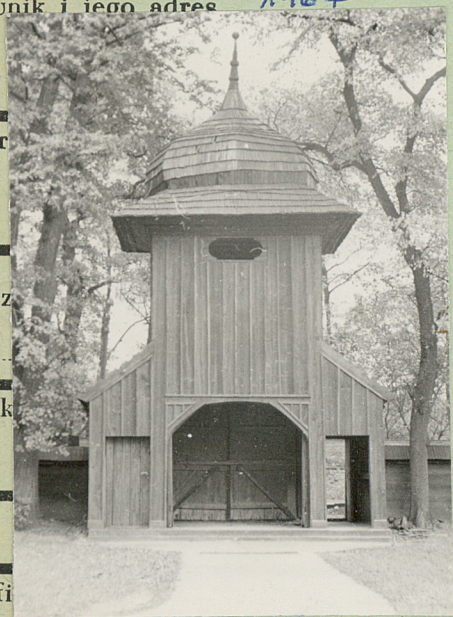
estor

estr z

wa k

a

ografi



1967

entaryzacja pomiarowa