

Nr

A

B

C

D

E

F

G

H

I

J

K

L

M

N

O

P

R

S

T

U

V

W

X

Y

Z

1. Obiekt zabytkowy

Dom, ul. św. Anny 11 (Probostwo św. Anny.)

2. Miejscowość

KRAKÓW

3. Wiek

XV/XVI

4. Styl

gotycko-renesans

5. Kubatura m³

4500

6. Powierzchnia w m²

a) zabytkowa:

b) użytkowa: 1150

20. Przynależność administracyjna

a) województwo

KRAKÓW

b) powiat

c) gmina

7. Materiał budowlany

przed zniszczeniem

po odbudowie

11. Ilość budynków dom z oficyną - 2

14. Grunty należące do zabytku:

ha

a) ściany

cegl.

12. Ilość kondygnacji

3

a) ogrody stylowe

b) sklepienia

cegl.

13. Użytkowanie wnętrza według ilości:

b) sady i grunty uprawne

c) stropy

drewn.
cegl.

a) izb mieszkalnych

z oficynami 40

c) lasy

d) więzania dachu

drewn.

b) nnych pomieszczeń

3

d) wody

e) krycie dachu

blacha

c) piwnic

13

e) inne

podw.

420m²

8. Wyposażenie architektoniczne

Portał główny kamienny renesansowy z w. XVI. Kamień i okien zkoniecz w. XVI. Stropy na parterze i I p. Portale gotycko-renesansowe.

15. Przeznaczenie pierwotne budynku

mieszkalne

16. Użytkowanie w latach ubiegłych

- II -

17. Użytkowanie obecne

probostwo św. Anny.

18. Nadaje się do użycia na:

mieszkalne - urząd.

9. Autorzy i data budowy i przebudowy

Wzniesiony w. XV/XVI. Drugie piętro nadbudowane w r. 1882, fasada pseudogotycka. Budowany w czworobok. 1939 restauracja fasady.

19. Data rodzaj i stopień zniszczeń i odbudowy

Data	O P I S	zniszcz-czenia o/o	odbu-dowa o/o
VIII. 1939 r.			
XI. 1939 r.			
XII. 1945 r.	stan dobry		
1966	stan uniechowany		
	op. parteru		

24. Inwestor i jego adres:

A-179 / 19.VI.67

25. Rejestr zabytku nr

L.AK. II-ka-7-kr-33

rok 22.V.1933 miejsce przechowywania

26. Nazwa księgi hipotecznej

26, 24, 23 Luth

27. Numer hipoteczny

28. Akta

Miejski Konserwator Zabytków

29. Fotografie

J.K.Z.

30. Inwentaryzacja pomiarowa

10. Udostępnienie

Z Y X W V U T S R P O N M

31. Szkic sytuacyjny, plan schematyczny, uwagi opisowe, fotografia



Murowany z cegły z fragmenta mi muru z drukiem kamienia w piwnicy, z detalem architektonicznym z kamienia ciotowego, potynkowany. Na murze prostokąta, dwustronny, chentraktowy,

zaciśnięto jedno. Podpisano. Piwnice na dach porismach, zasklepione kolebkowe. Na parterze pięć przelotowa przykryta sklepieniem kolebkowym. W trakcie od podwórka nowa klatka schodowa. Przy wejściu na schody przeniesiona z dawnych

Literatura: T. Kydlowski, *Historia Krakowa*, Krak. XXII, str. 139

St. Tomko, *Historia Krakowa*, Krak. 1929

Butkowski, *Historia Krakowa*, Krak. 1929

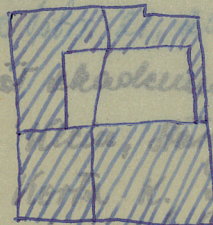
(Piłk. Krak. XVII) *Historia Krakowa*

(Roczn. Krak. XVII) *Historia Krakowa*

in. *Historia Krakowa*

Tomkowicz, *Prace o historii kultury Krakowa*, Krak. 1929, 11

1:1000



Z Y X W V U T S R P O N M

31. Szkic sytuacyjny, plan schematyczny, uwagi opisowe, fotografia

kuta branka zielona, w górnej cz. z n. XVII, w dolnej cz. murem. W pomieszczeniu na prawo od niego strop o belkach profilowanych z faszyną i szereg, zapewne n. XVI. W pozostałych pomieszczeniach parteru sklepienie kolebkowe. W lokalach I piętra stropy belkowe pokryte polichromią 1645. W piwnicach dwa portale prostokątne, faszynowe, gotycko-renesansowe i c. n. XVI w. Na parterze: pięć kamiennych gotycko-renesansowych z I poł. XVI w. i dwa barokowe. Na piętrze pięć gotycko-renesansowych I poł. XVI w. i kamiennych. Elewacja frontowa niedmowa. W wejściu do śieni portal kamienny, zaukuty półkoliste profilowane archiwoltą, w kluczu h. Topór i dwie rozetki, renesansowe II poł. XVI w. Na parterze zachowane cz. przebite kamienne obramienia okien, gotyckie i renesansowe.

Opis: kamienica n. w. XIX. Na murze lity L, kłobocnym kłobocem przykryta do głównego kłobocza, ścianki w murach dachownic, ograniczony od pd.-wch. murem ceglany, gotyckim. Pierwotnie piętrowa. 1929 nadbudowa II piętra. Murowana z cegły, tynkowana. Jednostanowa. Od strony dachownic z gankami północnymi.

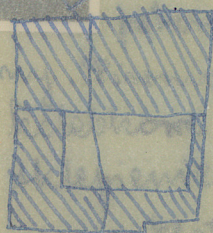
Z Y X W V U T S R P O N M

31. Szkic sytuacyjny, plan schematyczny, uwagi opisowe, fotografia



Murowany z cegły z
fragmenta mi muru
z drukiem kamienia
z detalem

plan



zdecydowano jedno. Podpisano
porozumieniem, zasklepione
niei prostopadła przykryta
wymi. W trakcie od
Przy miejscu na schody

1:4000

Literatura: T. Kydlowski, *Chronika kowców*, *Prac. Krak.*
XXII str. 139

St. Tomkowicz, *Domy i mieszkania w Krakowie*. *Prac. Krak.* 1922 str. 21, 25

Bulcowski J., *Kościół akademicki w Krakowie*. *Prac. Krak.* XVII / Klein, *Historya Krakowa*

(*Prac. Krak.* XVII) Korta K., *Gimnazjum w Krakowie* (*Prac. Krak.* 97)

Tomkowicz, *Przegląd do historii kultury Krakowa*. *Prac. Krak.* 1912;

Z Y X W V U T S R P O N M

31. Szkic sytuacyjny, plan schematyczny, uwagi opisowe, fotografia

kuta branka zielona, w górnej cz. z w. XVII, w dolnej
cz. renesansowa. W pomieszczeniu na prawo od siebie
strop o belkach profilowanych z faszyną
z drewnem, zapewne w. XVI. W pozostałych pomieszczeniach
partem sklepienia kolebkowe. W lokalach
I piętra stropy belkowane pokryte polichromią
1645. W piwnicach dwa portale prostokątne,
fasowane, gotycko-renesansowe 1. cz. XVI w. Na
parterze: pięć kamiennych gotycko-renesansowych
z 1. poł. XVI w.; dwa barokowe. Na piętrze pięć
gotycko-renesansowych 1. poł. XVI w. + kamiennych.
Elewacja frontowa niedmianowa. W wejściu do siebie
portal kamienny, zasklepiony półkolistym profilowa-
nym archiwoltą, w kluczu h. Topór i dwie rozetki, re-
nesansowe II poł. XVI w. Na parterze zachowane cz.
pochłone kamienne obramienia okien, goty-
ckie i renesansowe.

Opis: kamienica w w. XIX. Na murze litery L,
kroczym bokiem przylega do głównego budynku,
zamykająca w narożnik dziedziniec, ograniczony
od pd.-wsch. muru ceglany, gotyckim. Pierwot-
nie piętrowa. 1929 nadbudowa II piętra.
murowana z cegły, tylna. Jednostro-
kowa. Od strony dziedzinca z gankami pośro-
dkowymi.

skala:

1:200

27.00

26.00

zp. 11m

